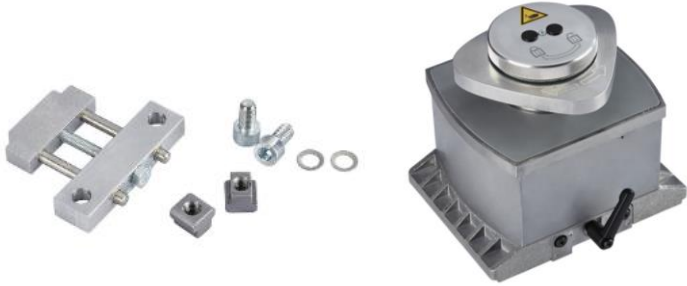




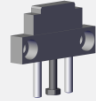
ZUB VCMC

10.01.12.04008

Positionierhilfe auf Konsolen/
Positioning aid on consoles



Inhalt Zubehörset / Content Accessories

Position / Position	Bezeichnung / Description	Bild / Picture	Menge / Quantity
1	Zylinderschraube M8x16 / Machine screw M8x16		2
2	Nutenstein 15x10 M8 IG/ Nut for profile 15x10 M8 IG		2
3	Sicherungsscheibe M8 / Lock washer M8		2
4	Befestigungsplatte (montiert) / Mounting plate (installed)		1

DE / EN

Montageanleitung
Assembly instructions

30.30.01.02783/00 | 04.2021

J. Schmalz GmbH
Johannes-Schmalz-Str. 1
D-72293 Glatten
Tel. +49 (0)7443 2403-0
schmalz@schmalz.de
www.schmalz.com

Wichtig!

Um die Positionierhilfe verwenden zu können, benötigen Sie die Klemmeinheit am Spanner. Diese ist entweder an Ihrem Spanner vorinstalliert oder unter der Nummer 10.01.12.04255 verfügbar.

Important!

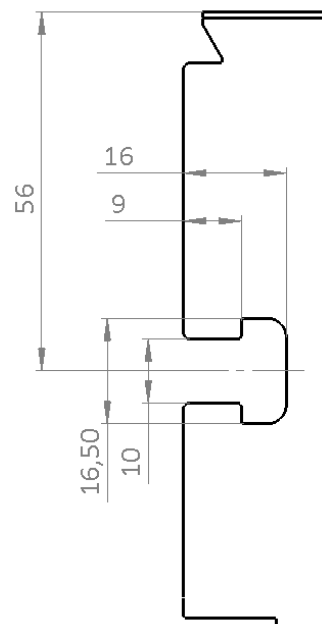
To use this item, you have to have the clamping unit. This is either pre-installed at your mechanical clamp or you have to buy item 10.01.12.04255.

Achtung!

Folgende Nutabmessung muss für die Verwendung des Zubehörsets vorhanden sein.

Attention!

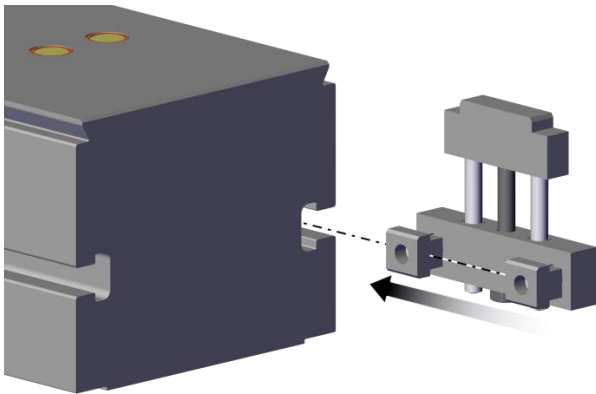
The console must have following dimensions.



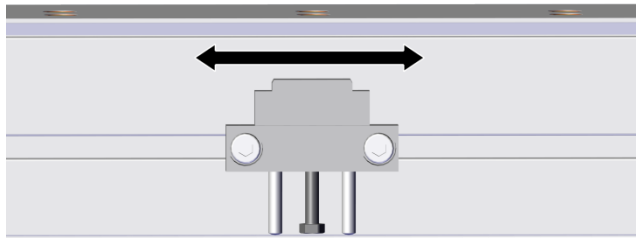
Schritt 1 / Step 1

Wenn Sie eine Abdeckung oder einen Griff an den Stirnseiten der Konsole besitzen müssen Sie diesen abmontieren.

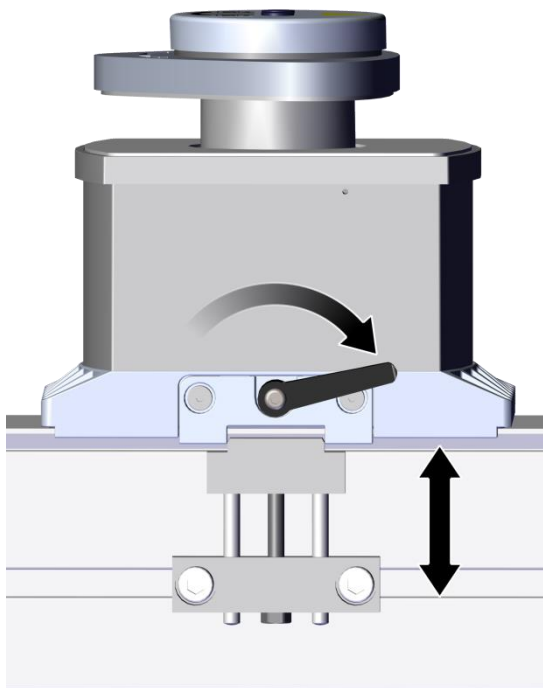
If your console has something like a cover or handle on its face, you have to dismantle this.



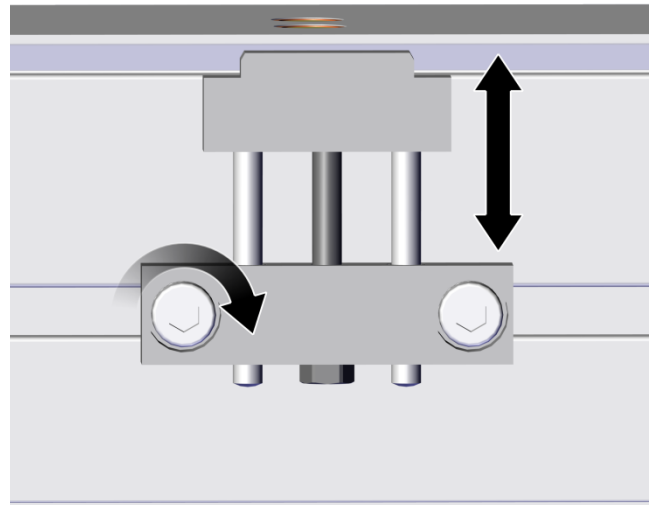
Schritt 2 / Step 2



Schritt 4 / Step 4



Schritt 3 / Step 3



Bestens gerüstet

Mit effizienten Spannmitteln für die CNC-Bearbeitung

Best equipped

With efficient clamping equipment for CNC machining



WWW.SCHMALZ.COM