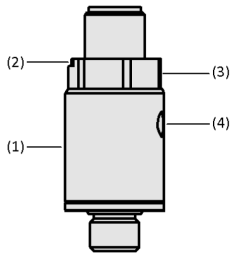


Vakuum-Schalter VSi-HD

Messbereich von -1 bar bis 0 bar



Vakuum-Schalter VSi-HD



Systemaufbau Vakuum-Schalter VSi-HD

Produkt-Highlights

- Erhöhte Prozesssicherheit des Gesamtsystems durch Auslesen von Druck- und Vakuum-Werten
- Einfache Integration in die Anlagensteuerung sowie Ein- und Ausgabe relevanter Prozessdaten mittels IO-Link-Schnittstelle
- Zuverlässige Überwachung von beispielsweise Leckage oder Teilekontrolle durch digitale und visuelle Signalausgabe
- Kompakter Sensor ermöglicht flexible Positionierung in der Anlage
- Robustes Aluminiumgehäuse bietet zusätzliche Sicherheit vor mechanischer Belastung, etwa bei Kabeln ohne Zugentlastung

Bestellschlüssel Vakuum-Schalter VSi-HD

Eignung für branchenspezifische Anwendungen

Anwendung

- Elektronischer Vakuum-Schalter VSi-HD mit IO-Link-Schnittstelle zur Messung und Überwachung von Unterdruck in Automatisierungs- und Handlingsystemen
- Heavy-Duty Ausführung für den Einsatz bei robusten Umgebungsbedingungen (z. B. durch Beschleunigungen, Verschmutzung oder Erschütterungen)
- Einbau direkt am Sauggreifer, insbesondere in dezentralen Vakuum-Systemen
- Ein- und Ausgabe von Prozessparametern über die Steuerung

Aufbau

- Robustes Aluminiumgehäuse (1) schützt innenliegende Sensoreinheit vor Beschädigungen
- Integrierter Lichtleiter (2) bietet dem Anwender ein zusätzliches visuelles Signal
- Außensechskant (3) ermöglicht einfache und schnelle Montage
- Druckausgleichsmembran für IP65-Schutzklasse (im angeschlossenen Zustand) (4)

Vakuum-Schalter VSi-HD

Messbereich von -1 bar bis 0 bar

VSi HD	–	V	–	M12-4
1		2		3

1 – Kurzbezeichnung

Code	Ausführung
VSi HD	VSi (IO-Link), Heavy Duty

2 – Messbereich

Code	Messbereich in bar
V	-1 bis 0

3 – Anschluss elektronisch

Code	Typ
M12-4	Stecker M12, 4-polig

Der VSi-HD wird als anschlussfertiges Produkt (ohne Anschlusskabel) geliefert.

Verfügbares Zubehör: Anschlusskabel

 **Bestelldaten Vakuum-Schalter VSi-HD**

Typ	Artikel-Nr.
VSi HD V M12-4	10.06.02.00760  

 **Bestelldaten Zubehör Vakuum-Schalter VSi-HD**

Zubehör	Artikel-Nr.
ASK B-M12-4 5000 K-4P	21.04.05.00263
ASK B-M12-4 5000 S-M12-4	21.04.05.00265
ASK B-M12-4 2000 S-M12-4	21.04.05.00087
BEF-WIN 21x22x60.5 1.5 VS	10.06.02.00061

 **Technische Daten Vakuum-Schalter VSi-HD**

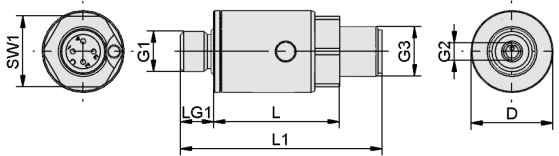
Typ	Messmedium	Messbereich [bar]	Max. Überdrucksicherheit [bar]	Genauigkeit	Schaltvermögen max. [mA]	Hysteresis	Ein-/Ausgänge
VSi HD V M12-4	Nicht aggressive Gase, trockene, ölfreie Luft	-1,0 ... 0,0 bar	8	± 3% vom Messbereich	100	Einstellbar	2 digital

Typ	Zustandsanzeige	Elektrischer Anschluss	Anschluss	Spannung	Schutzart IP	Temperatureinfluss	Einsatztemperatur	Gewicht [g]
VSi HD V M12-4	LED	Stecker M12, 4 polig	G1/8"-AG + M5-IG	10-30V DC	IP 65 (mit Stecker)	± 3% vom Messbereich	0 ... 50 °C	22,1

Vakuum-Schalter VSi-HD

Messbereich von -1 bar bis 0 bar

Konstruktionsdaten Vakuum-Schalter VSi-HD



VSi-HD

Konstruktionsdaten Vakuum-Schalter VSi-HD

Typ	D [mm]	G1	G2	G3	L [mm]	L1 [mm]	LG1 [mm]	SW1 [mm]
VSi HD V M12-4	19,7	G1/8"-AG	M5-IG	M12x1-AG	30,3	48,5	8	17,0