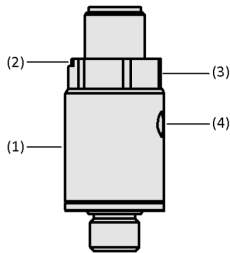


Vacuostati VSi-HD

Campo di misura da -1 bar a 0 bar



Vacuostati VSi-HD



Design Vacuostati VSi-HD

Prodotti punti di forza

- Aumento dell'affidabilità di processo dell'intero sistema grazie alla lettura dei valori di pressione e vuoto
- Semplice integrazione nel sistema di controllo e ingresso e uscita dei dati di processo rilevanti tramite interfaccia IO-Link
- Monitoraggio affidabile, ad esempio, delle perdite o dell'ispezione dei pezzi, grazie all'uscita di segnali digitali e visivi
- Il sensore compatto consente un posizionamento flessibile nell'impianto
- Il robusto alloggiamento in alluminio offre una protezione aggiuntiva contro le sollecitazioni meccaniche, ad esempio con cavi senza scarico della trazione

Codice modello Vacuostati VSi-HD

Idonei per applicazioni specifiche del settore

Applicazione

- Vacuostato elettronico VSi-HD con interfaccia IO-Link per la misurazione e il monitoraggio del vuoto nei sistemi di automazione e movimentazione
- Versione heavy-duty per l'impiego in condizioni particolarmente difficili (ad esempio a causa delle accelerazioni, dello sporco o delle scosse)
- Montaggio direttamente sulla ventosa, in particolare nei sistemi per il vuoto decentralizzati
- Immissione ed emissione di parametri di processo tramite il comando

Struttura

- Il robusto alloggiamento (1) in alluminio protegge l'unità sensore interna da eventuali danni
- La guida luminosa integrata (2) fornisce all'utente un segnale visivo supplementare
- L'esagono esterno (3) consente un montaggio semplice e rapido
- Membrana di compensazione della pressione per classe di protezione IP65 (se collegata) (4)

Vacuostati VSi-HD

Campo di misura da -1 bar a 0 bar



1 – Denominazione in breve

Codice	Modello
VSi HD	VSi (IO-Link), Heavy Duty

2 – Campo di misura

Code	Campo di misura in bar
V	-1 fino a 0

3 – Allacciamento elettronico

Codice	Tipo
M12-4	Connettore M12, 4-poli

Il VSi-HD viene fornito come prodotto pronto per il collegamento (senza cavo di collegamento).

Accessori disponibili: cavo di collegamento

Dati di ordinazione Vacuostati VSi-HD

Tipo	N. articolo
VSi HD V M12-4	10.06.02.00760

Dati di ordinazione Accessori Vacuostati VSi-HD

Accessori	N. articolo
ASK B-M12-4 5000 K-4P	21.04.05.00263
ASK B-M12-4 5000 S-M12-4	21.04.05.00265
ASK B-M12-4 2000 S-M12-4	21.04.05.00087
BEF-WIN 21x22x60.5 1.5 VS	10.06.02.00061

Dati tecnici Vacuostati VSi-HD

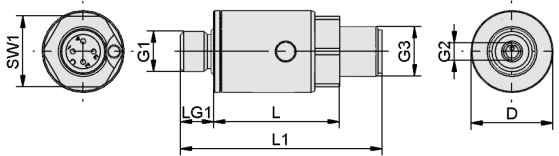
Tipo	Mezzo misurazione	Camp di misurazione [bar]	Max. sicurezza da sovrappressione [bar]	Precisione	Capacità di commutazione max. [mA]	Isteresi	Ingressi e uscite
VSi HD V M12-4	Gas non aggressivi, aria secca, senza lubrificazione	-1,0 ... 0,0 bar	8	± 3% campo di misura	100	Impostabile	2 digitale

Tipo	Indicazione	Allacciamento elettrico	Attacco	Tensione	Tipo di protezione IP	Effetto di temperatura	Temp. ambiente	Peso [g]
VSi HD V M12-4	LED	Connettore M12, 4 poli	G1/8"-AG + M5-IG	10-30V DC	IP 65 (con connettore)	± 3% campo di misura	0 ... 50 °C	22,1

Vacuostati VSi-HD

Campo di misura da -1 bar a 0 bar

Dati di costruzione Vacuostati VSi-HD



VSi-HD

Dati di costruzione Vacuostati VSi-HD

Tipo	D [mm]	G1	G2	G3	L [mm]	L1 [mm]	LG1 [mm]	SW1 [mm]
VSi HD V M12-4	19,7	G1/8" -AG	M5-IG	M12x1-AG	30,3	48,5	8	17,0