

Sistema di fissaggio ventosa magnetica SGM-HP/-HT (multiplo)

Idonei per applicazioni specifiche del settore

Applicazione

- Per il collegamento di ventose magnetiche SGM-HP/-HT (multiple) al dispositivo di presa.
- Per il collegamento di ventose magnetiche SGM-HP/-HT (multiple) al dispositivo di presa



Sistema di fissaggio ventosa magnetica SGM-HP/-HT (multiplo)

Struttura

- Versione HTS per il montaggio di una pinza di presa
- Sfera (A3: \varnothing 28,5 mm; A5: \varnothing 32 mm) o cilindro "Apple-Core" (A2: \varnothing 19 mm)

Prodotti punti di forza

- Universalmente applicabile, in quanto il collegamento degli utensili è possibile su diversi lati della pinza di presa
- Adattamento rapido e affidabile ad un'ampia gamma di pezzi grazie alle eccellenti possibilità di collegamento

Dati di ordinazione Sistema di fissaggio ventosa magnetica SGM-HP/-HT (multiplo)

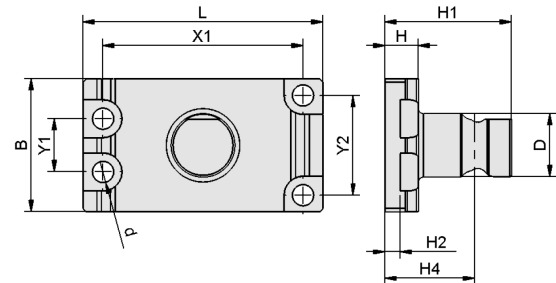
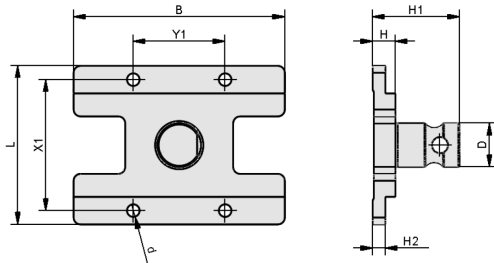
Tipo	N. articolo
HTS-A2 SGM-HP 40x121 OP	10.01.17.00570
HTS-A3 SGM-HP 40x121 OP	10.01.17.00546
HTS-A5 SGM-HP 40x121 OP	10.01.17.00559
HTS-A2 EW SGM-HP 40x121 OP	10.01.17.00591
HTS-A3 EW SGM-HP 40x121 OP	10.01.17.00590
HTS-A5 EW SGM-HP 40x121 OP	10.01.17.00589

Dati tecnici Sistema di fissaggio ventosa magnetica SGM-HP/-HT (multiplo)

Tipo	Formato	Tipo	Materiale	Peso [g]
HTS-A2 EW SGM-HP 40x121 OP	40x121	Viso	Alluminio	102
HTS-A2 SGM-HP 40x121 OP	40x121	-	Alluminio	-
HTS-A3 EW SGM-HP 40x121 OP	40x121	Viso	Alluminio	115
HTS-A3 SGM-HP 40x121 OP	40x121	-	Alluminio	-
HTS-A5 EW SGM-HP 40x121 OP	40x121	Viso	Alluminio	126
HTS-A5 SGM-HP 40x121 OP	40x121	-	Alluminio	-

Sistema di fissaggio ventosa magnetica SGM-HP/-HT (multiplo)

Dati di costruzione Sistema di fissaggio ventosa magnetica SGM-HP/-HT (multiplo)



Sistema di fissaggio ventosa magnetica SGM-HP/-HT (multiplo)

Dati di costruzione Sistema di fissaggio ventosa magnetica SGM-HP/-HT (multiplo)

Tipo	B [mm]	D [mm]	d [mm]	H [mm]	H1 [mm]	H2 [mm]	H4 [mm]	L [mm]	X1 [mm]	Y1 [mm]	Y2 [mm]
HTS-A2 SGM-HP 40x121 OP	92	19,0	6	9,9	38	5,5	27	69,0	57	40	-
HTS-A3 SGM-HP 40x121 OP	92	28,5	6	9,4	49	5,5	35	69,0	57	40	-
HTS-A5 SGM-HP 40x121 OP	92	32,0	6	9,4	50	5,5	35	69,0	57	40	-
HTS-A2 EW SGM-HP 40x121 OP	40	19,0	7	9,9	38	4,5	27	72,0	60	16	30
HTS-A3 EW SGM-HP 40x121 OP	40	28,5	7	9,4	49	4,5	35	72,0	60	16	30
HTS-A5 EW SGM-HP 40x121 OP	40	32,0	7	9,4	50	4,5	35	72,0	60	16	30