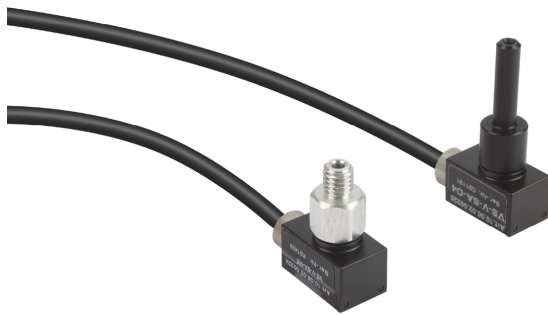


# Vakuumsensoren VS-V-SA

Messbereich von -1 bar bis 0 bar



## Eignung für branchenspezifische Anwendungen



Vakuumsensoren VS-V-SA

### Anwendung

- Elektronischer Vakuum-Sensor zur Messung von Vakuum-Werten direkt am Sauggreifer
- Dezentrale Auswertung der Signale
- Verarbeitung der Ausgangssignale z. B. mittels SPS
- Ideal für die Überwachung des Vakuum-Verlaufs innerhalb eines Handhabungsprozesses
- Einsatz in allen Bereichen der automatisierten Handhabung

### Aufbau

- Mini-Sensor mit Gehäuse und Anschlusskabel
- Sowohl mit Schraub- als auch mit Steckanschluss lieferbar
- Ausgangssignal analog (Spannungsausgang)

### Produkt-Highlights

- Sehr kompakte, leichte Sensoren für Vakuum-Systeme, optimal für hohe Beschleunigungen
- Höchste Messgenauigkeit für präzise Ausgangssignale
- Flexibel montierbar mit Gewinde (M3 oder M5) oder Steckrohr (Durchmesser 4 oder 6 mm)

## Bestellschlüssel Vakuumsensoren VS-V-SA

<b>VS</b>	-	<b>V</b>	-	<b>SA</b>	-	<b>M5-AG</b>
1		2		3		4

#### 1 – Kurzbezeichnung

Code	Ausführung
VS	VS

#### 2 – Messbereich

Code	Messbereich in bar
V	-1 bis 0

#### 3 – Funktionsweise

Code	Typ
SA	Sensor analog

#### 4 – Vakuum-Anschluss

Code	Anschluss
STR4	STR4 Steckrohr
STR6	STR6 Steckrohr
M3-AG	M3-AG
M5-AG	M5-AG

Der Vakuum-Schalter VS-V-SA wird als anschlussfertiges Produkt geliefert.

## Vakuumsensoren VS-V-SA

Messbereich von -1 bar bis 0 bar

### **Bestelldaten Vakuumsensoren VS-V-SA**

Typ	Artikel-Nr.
VS-V-SA STR4	10.06.02.00226
VS-V-SA STR6	10.06.02.00227
VS-V-SA M3-AG	10.06.02.00225
VS-V-SA M5-AG	10.06.02.00224

### **Technische Daten Vakuumsensoren VS-V-SA**

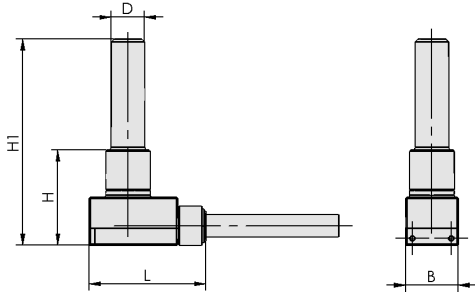
Typ	Messmedium	Messbereich [bar]	Max. Überdrucksicherheit [bar]	Ein-/Ausgänge	Genauigkeit	Elektrischer Anschluss
VS-V-SA	Nicht aggressive Gase, trockene, ölfreie Luft	-1,00 ... 0,00 bar	5	-	± 1% vom Messbereich	Kabel

Typ	Spannung	Schutzart IP	Temperatureinfluss	Einsatztemperatur [°C]	Kabellänge Lk [m]	Gewicht [g]
VS-V-SA	10-24V DC	IP 40	± 3% vom Messbereich	0 ... 50 °C	3	5

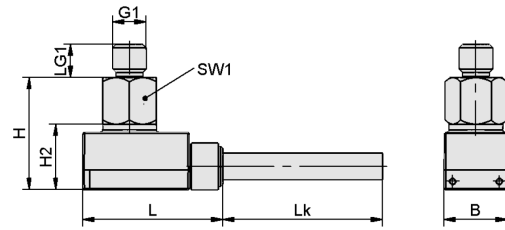
# Vakuumsensoren VS-V-SA

Messbereich von -1 bar bis 0 bar

## Konstruktionsdaten Vakuumsensoren VS-V-SA



VS-V-SA-STR4, VS-V-SA-STR6



VS-V-SA-M3, VS-V-SA-M5

## Vakuumsensoren VS-V-SA

Messbereich von -1 bar bis 0 bar

### Konstruktionsdaten Vakuumsensoren VS-V-SA

Typ	B [mm]	D [mm]	G1	H [mm]	H1 [mm]	H2 [mm]	L [mm]	Lk [m]	LG1 [mm]	SW1 [mm]
VS-V-SA STR4	9,5	4	-	17,2	32,2	10	21	3	-	-
VS-V-SA STR6	9,5	6	-	17,2	37,2	10	21	3	-	-
VS-V-SA M3-AG	9,5	-	M3-AG	16,9	-	10	21	3	3	8
VS-V-SA M5-AG	9,5	-	M5-AG	16,9	-	10	21	3	5	8