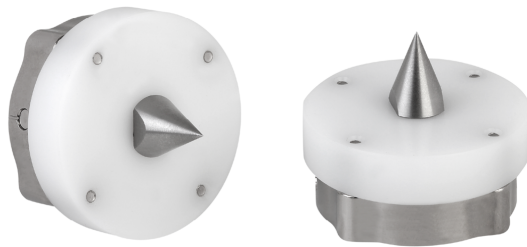


Tool Center Point VEE-TCP



Idonei per applicazioni specifiche del settore



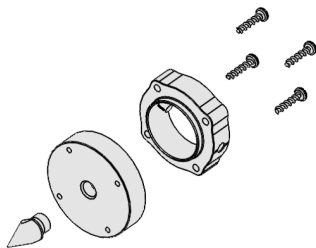
Applicazione

- Definizione della posizione utensile di un robot industriale mediante punta di centraggio direttamente flangiabile

Tool Center Point VEE-TCP

Struttura

- Punta di centraggio con interfaccia standard per moduli flangia VEE-QCM o moduli del vuoto VEE-QCMV



Design Tool Center Point VEE-TCP

Prodotti punti di forza

- Determinazione della posizione dell'utensile semplice e veloce con l'aiuto del punto di centraggio facilmente riconoscibile
- L'attacco a baionetta permette di cambiare il punto centrale velocemente e senza attrezzi

Presentazione dei prodotti multimediali

Medio

How-to-Video 03

Link

<https://vimeo.com/147437579>
<https://vimeo.com/146367400>

