

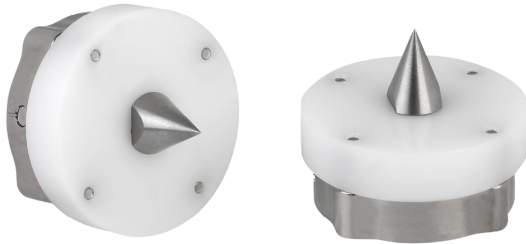
Tool Center Point VEE-TCP



Eignung für branchenspezifische Anwendungen

Anwendung

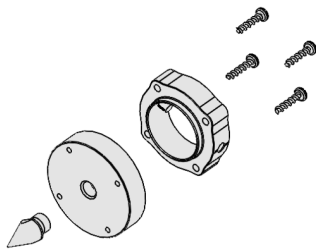
- Bestimmung der Werkzeugposition eines Industrieroboters durch direkt anflanshbare Zentrierspitze



Tool Center Point VEE-TCP

Aufbau

- Zentrierspitze mit Standardschnittstelle zu VEE-QCM Flanschmodulen oder VEE-QCMV Vakuum-Modulen



Systemaufbau Tool Center Point VEE-TCP

Produkt-Highlights

- Einfache und schnelle Werkzeugpositionsbestimmung mithilfe des gut erkennbaren Zentrierpunktes
- Bajonettanschluss ermöglicht schnellen, werkzeuglosen Wechsel der Zentrierspitze

Multimediale Produktpräsentation

Medium

Produktvideo

Link

<https://vimeo.com/147560825>
<https://vimeo.com/146367400>

