

# Vacuostatos y presostatos VSi

Rango de medición de -1 bar a 10 bar



Vacuostatos y presostatos VSi

## Diseño

- Interruptor con unidad de sensor compacta en dos versiones: sin pantalla o con pantalla de mando y visualización integrada
- Carcasa resistente en plástico reforzado con fibra de vidrio
- Montaje a través de conexión de vacío/aire comprimido en acero inoxidable y opcionalmente con ángulo de fijación adicional
- Conector M8 con 4 clavijas o M12 con 4 clavijas
- Indicador de funcionamiento y puntos de conmutación mediante LED visibles alrededor

## Idoneidad para aplicaciones específicas de sectores profesionales

### Aplicaciones

- Vacuo- y presostato con interfaz IO-Link para la medición y la monitorización de la depresión y la sobrepresión en sistemas de automatización y manipulación
- Entrada y salida de parámetros a través del control
- Posicionamiento de la unidad de sensor independiente de la pantalla de mando y visualización de la instalación
- Unidad de sensor compacta de montaje directo en la ventosa, especialmente en sistemas de vacío descentralizados
- Ajuste y programación del vacuo- y presostato también en puntos de difícil acceso en el proceso
- Lectura de los datos del aparato, p. ej. el modelo o el manual de instrucciones, también en las variantes sin pantalla a través de un smartphone

### Productos prestaciones

- Interruptor electrónico de vacío y presión con pantalla opcional para mediciones exactas y salida de señal digital
- La interfaz NFC permite la parametrización y la lectura de los datos de servicio y mantenimiento a través de un smartphone
- Entrada y salida de todos los datos de procesos relevantes a través del control gracias a la interfaz IO-Link

## 🔑 Código de designación Vacuostatos y presostatos VSi

VSi	-	V	-	D	-	-	-	M8-4
1		2		3		4		5

### 1 – Designación breve

Código	Diseño
VSi	VSi (IO-Link)

### 2 – Margen de ajuste

Código	Margen de ajuste en bar
V	-1 a 0
VP8	-1 a 8
P10s	0 a 10

### 3 – Indicación

Código	Modelo
D	Con pantalla integrada

### 4 – Funcionalidad

Código	Tipo
SA	Sensor analógico

### 5 – Conexión electrónica

Código	Conexión
M8-4	Connector M8, 4-polos
M12-4	Connector M12, 4-polos

## Vacuostatos y presostatos VSi

Rango de medición de -1 bar a 10 bar

El vacuostato y presostato VSi se suministra como producto listo para su conexión (cables no incluidos). El producto se compone de:

- Vacuostato y presostato del tipo VSi - disponible como versión vacío, presión o combinada a elegir sin pantalla o con pantalla integrada

Accesorios disponibles: cable de conexión, ángulo de fijación

### Datos de pedido Vacuostatos y presostatos VSi

Modelo	Nro. de pieza
VSi V M8-4	10.06.02.00567  
VSi V D M8-4	10.06.02.00577  
VSi V SA M8-4	10.06.02.00800 
VSi VP8 M8-4	10.06.02.00569  
VSi VP8 D M8-4	10.06.02.00579  
VSi P10 M8-4	10.06.02.00568  
VSi P10 D M8-4	10.06.02.00578  
VSi V M12-4	10.06.02.00570  
VSi V D M12-4	10.06.02.00580  
VSi VP8 M12-4	10.06.02.00572  
VSi VP8 D M12-4	10.06.02.00582  
VSi P10 M12-4	10.06.02.00571  
VSi P10 D M12-4	10.06.02.00581  

### Datos de pedido Accesorios Vacuostatos y presostatos VSi

Modelo		Nro. de pieza
Cable de conexión M8-4, 5 m, PUR, recto	ASK B-M8-4 5000 K-4P	10.06.02.00031
Cable de conexión M12-4, 5 m, PUR, recto	ASK B-M12-4 5000 K-4P	21.04.05.00263
Soporte de montaje	BEF-WIN 21x22x60.5 1.5 VS	10.06.02.00061
Soporte de montaje	BEF-WIN 21x22x61.5 1.5 VSi-D-M12	10.06.02.00663
Soporte de montaje	BEF-WIN 21x22x61.5 1.5 VSi-D-M8	10.06.02.00664
Soporte de montaje	BEF-WIN 21x22x39 1.5 VSi-M12	10.06.02.00665
Soporte de montaje	BEF-WIN 21x22x39 1.5 VSi-M8	10.06.02.00666

# Vacuostatos y presostatos VSi

Rango de medición de -1 bar a 10 bar

## Datos técnicos Vacuostatos y presostatos VSi

Modelo	Medio medido	Margen de medición [bar]	Seguridad de sobrepresión máx. [bar]	Exactitud de repetición	Capacidad de conmutación máx. [mA]	Histéresis	Entradas / salidas
VSi V M8-4	Gases no agresivos, aire seco sin aceite	-1,0 ... 0,0 bar	8	± 3% del margen de medición	100	Ajustable	2 digital
VSi V D M8-4	Gases no agresivos, aire seco sin aceite	-1,0 ... 0,0 bar	8	± 3% del margen de medición	100	Ajustable	2 digital
VSi V SA M8-4	Gases no agresivos, aire seco sin aceite	-1,0 ... 0,0 bar	8	± 3% del margen de medición	100	Ajustable	1 digital / 1 analógico 1..5 V
VSi VP8 M8-4	Gases no agresivos, aire seco sin aceite	-1,0 ... 8,0 bar	12	± 3% del margen de medición	100	Ajustable	2 digital
VSi VP8 D M8-4	Gases no agresivos, aire seco sin aceite	-1,0 ... 8,0 bar	12	± 3% del margen de medición	100	Ajustable	2 digital
VSi P10 M8-4	Gases no agresivos, aire seco sin aceite	0,0 ... 10,0 bar	15	± 3% del margen de medición	100	Ajustable	2 digital
VSi P10 D M8-4	Gases no agresivos, aire seco sin aceite	0,0 ... 10,0 bar	15	± 3% del margen de medición	100	Ajustable	2 digital
VSi V M12-4	Gases no agresivos, aire seco sin aceite	-1,0 ... 0,0 bar	8	± 3% del margen de medición	100	Ajustable	2 digital
VSi V D M12-4	Gases no agresivos, aire seco sin aceite	-1,0 ... 0,0 bar	8	± 3% del margen de medición	100	Ajustable	2 digital
VSi VP8 M12-4	Gases no agresivos, aire seco sin aceite	-1,0 ... 8,0 bar	12	± 3% del margen de medición	100	Ajustable	2 digital
VSi VP8 D M12-4	Gases no agresivos, aire seco sin aceite	-1,0 ... 8,0 bar	12	± 3% del margen de medición	100	Ajustable	2 digital
VSi P10 M12-4	Gases no agresivos, aire seco sin aceite	0,0 ... 10,0 bar	15	± 3% del margen de medición	100	Ajustable	2 digital
VSi P10 D M12-4	Gases no agresivos, aire seco sin aceite	0,0 ... 10,0 bar	15	± 3% del margen de medición	100	Ajustable	2 digital

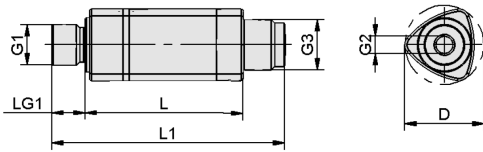
Modelo	Indicación	Conexión eléctrica	Conexión	Tensión	Consumo actual [mA]	Modelo de protección IP	Influencia de la temperatura	Temperatura de uso [°C]	Peso [g]
VSi V M8-4	LED	Conector M8, 4 polar	G1/8"-MA + M5-HE	10-30V DC	35	IP 65	± 3% del margen de medición	0 ... 50 °C	12
VSi V D M8-4	2xLED	Conector M8, 4 polar	G1/8"-MA + M5-HE	10-30V DC	35	IP 65	± 3% del margen de medición	0 ... 50 °C	16
VSi V SA M8-4	LED	Conector M8, 4 polar	G1/8"-MA + M5-HE	10-30V DC	35	IP 65	± 3% del margen de medición	0 ... 50 °C	12
VSi VP8 M8-4	LED	Conector M8, 4 polar	G1/8"-MA + M5-HE	10-30V DC	35	IP 65	± 3% del margen de medición	0 ... 50 °C	12
VSi VP8 D M8-4	2xLED	Conector M8, 4 polar	G1/8"-MA + M5-HE	10-30V DC	35	IP 65	± 3% del margen de medición	0 ... 50 °C	16
VSi P10 M8-4	LED	Conector M8, 4 polar	G1/8"-MA + M5-HE	10-30V DC	35	IP 65	± 3% del margen de medición	0 ... 50 °C	12
VSi P10 D M8-4	2xLED	Conector M8, 4 polar	G1/8"-MA + M5-HE	10-30V DC	35	IP 65	± 3% del margen de medición	0 ... 50 °C	16
VSi V M12-4	LED	Conector M12, 4 pol	G1/8"-MA + M5-HE	10-30V DC	35	IP 65	± 3% del margen de medición	0 ... 50 °C	12
VSi V D M12-4	2xLED	Conector M12, 4 pol	G1/8"-MA + M5-HE	10-30V DC	35	IP 65	± 3% del margen de medición	0 ... 50 °C	16
VSi VP8 M12-4	LED	Conector M12, 4 pol	G1/8"-MA + M5-HE	10-30V DC	35	IP 65	± 3% del margen de medición	0 ... 50 °C	12
VSi VP8 D M12-4	2xLED	Conector M12, 4 pol	G1/8"-MA + M5-HE	10-30V DC	35	IP 65	± 3% del margen de medición	0 ... 50 °C	16
VSi P10 M12-4	LED	Conector M12, 4 pol	G1/8"-MA + M5-HE	10-30V DC	35	IP 65	± 3% del margen de medición	0 ... 50 °C	12

## Vacuostatos y presostatos VSi

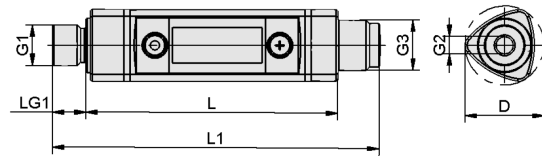
Rango de medición de -1 bar a 10 bar

Modelo	Indicación	Conexión eléctrica	Conexión	Tensión	Consumo actual [mA]	Modelo de protección IP	Influencia de la temperatura	Temperatura de uso [°C]	Peso [g]
VSi P10 D M12-4	2xLED	Conector M12, 4 pol	G1/8"-MA + M5-HE	10-30V DC	35	IP 65	± 3% del margen de medición	0 ... 50 °C	16

### Datos de diseño Vacuostatos y presostatos VSi



VSi



VSi-D

## Vacuostatos y presostatos VSi

Rango de medición de -1 bar a 10 bar

### Datos de diseño Vacuostatos y presostatos VSi

Modelo	D [mm]	G1	G2	G3	L [mm]	L1 [mm]	LG1 [mm]
VSi V M8-4	20	G1/8"-MA	M5-HE	M8x1-MA	38	55	8
VSi V D M8-4	20	G1/8"-MA	M5-HE	M8x1-MA	61	78	8
VSi V SA M8-4	20	G1/8"-MA	M5-HE	M8x1-MA	38	55	8
VSi VP8 M8-4	20	G1/8"-MA	M5-HE	M8x1-MA	38	55	8
VSi VP8 D M8-4	20	G1/8"-MA	M5-HE	M8x1-MA	61	78	8
VSi P10 M8-4	20	G1/8"-MA	M5-HE	M8x1-MA	38	55	8
VSi P10 D M8-4	20	G1/8"-MA	M5-HE	M8x1-MA	61	78	8
VSi V M12-4	20	G1/8"-MA	M5-HE	M12x1-MA	38	56	8
VSi V D M12-4	20	G1/8"-MA	M5-HE	M12x1-MA	61	79	8
VSi VP8 M12-4	20	G1/8"-MA	M5-HE	M12x1-MA	38	56	8
VSi VP8 D M12-4	20	G1/8"-MA	M5-HE	M12x1-MA	61	79	8
VSi P10 M12-4	20	G1/8"-MA	M5-HE	M12x1-MA	38	56	8
VSi P10 D M12-4	20	G1/8"-MA	M5-HE	M12x1-MA	61	79	8

### Presentación multimedia de productos

Medio	Enlace
How-to-Video 03	<a href="https://vimeo.com/156278938">https://vimeo.com/156278938</a>
	<a href="https://vimeo.com/156281107">https://vimeo.com/156281107</a>
	<a href="https://vimeo.com/156692848">https://vimeo.com/156692848</a>
	<a href="https://vimeo.com/258755930">https://vimeo.com/258755930</a>
	<a href="https://vimeo.com/267546700">https://vimeo.com/267546700</a>