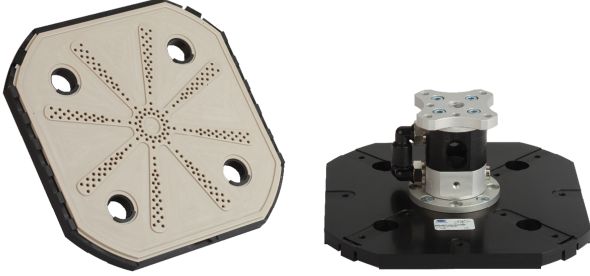
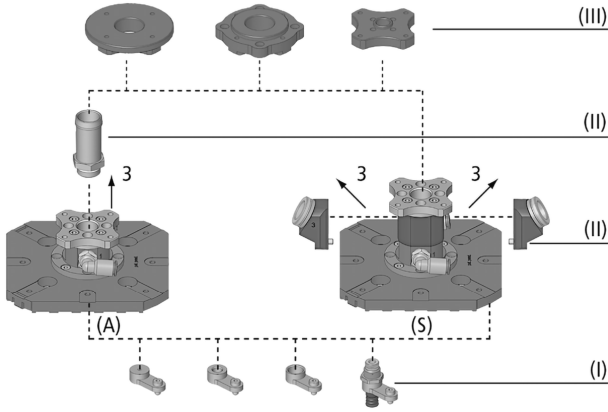


## Wafer Tutucu SWGm Islak



Wafer Tutucu SWGm Islak



Sistem tasarımı Wafer Tutucu SWGm Islak

### Ürün özellikleri

- Özel olarak konumlandırılmış ve boyutlandırılmış tutma noktaları ıslak waferların güvenli bir şekilde taşınmasını sağlar
- Düşük yükseklik ve ağırlık sayesinde son derece hızlı ve hassas kullanım
- Yüksek vakum kapasitesi, örneğin delikli wafer sistemlerinde kısmi doluluk veya sızıntı olsa bile güvenli tutma sağlar
- Emilen havanın kontrollü tahliyesi (opsiyonel) proses alanının kirlenmesini önler
- Hızlı serbest bırakma fonksiyonu hassas wafer konumlandırmasını sağlar

### Sektöre özel uygulamalar için uygunluk

#### Uygulamalar

- Islak tezgah uygulamalarında ıslak gofretlerin son derece hızlı, güvenilir, hassas ve nazik bir şekilde taşınması için wafer tutucu
- Aşındırma ve temizleme işlemlerinden sonra gofretlerin taşınması
- Konveyör bantların yüklenmesi ve boşaltılması
- Maksimum proses kararlılığı, üretim hattı çalışma süresi, hücre verimliliği ve hat çıktısı ile PV hücrelerinin tamamen veya kısmen otomatikleştirilmiş üretimi

#### Tasarım

- Eksenel (A) veya yanal (S) yönde atık hava (3) tahliyesine sahip temel model versiyonu
- Tutma alanı geometrileri 125 mm ve 156 mm (5 ve 6") ortak hücre boyutlarında mevcuttur"
- Egzoz havasının kontrollü tahliyesi için opsiyonel bileşen (II)
- Sensörlerin ve vakumlama ve sönmleme modüllerinin (I) ve çeşitli flanş modüllerinin (III) montajı için aksesuarlara sahip modüler tasarım
- Düşük ağırlıklı plastik tasarım sayesinde minimum toplam yükseklik
- Değiştirilebilir temas yüzeyleri

 Sipariş verileri Wafer Tutucu SWGm Islak

Tip	Parça no.
SWGm-6S W 146x146x65 PEEK	10.01.30.00191
SWGm-5S W 115x115x65 PEEK	10.01.30.00193