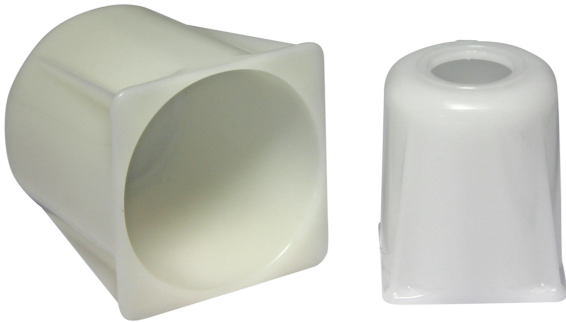


Stabilisierungselemente SPSE



Stabilisierungselemente SPSE

Aufbau

- Stabilisierungselement SPSE aus POM (Farbe: weiß)
- Passend für zwei Sauggrößen: SPB4-30 (Art.-Nr. 10.01.06.02589) und SPB4-40 (Art.-Nr. 10.01.06.02590)
- Für Anbindungselement mit G3/8"-AG: SC 080 G3/8-AG (Art.-Nr. 10.01.06.02593) und SC 090 G3/8-AG (Art.-Nr. 10.01.06.02791) (Anbindungselemente ausgeführt mit Innensechskant zur saugseitigen Montage)
- Leichte Montier- und Demontierbarkeit des Saugers mit Anbindungselement

Eignung für branchenspezifische Anwendungen

Anwendung

- Stabilisierungselement SPSE zur Verwendung in Kombination mit Balgsauggreifern SPB4
- Erhöhte Querkraftaufnahme bei der Handhabung von Beuteln und Folienverpackungen
- Stabilisierungselement kann in Verbindung mit dem Vakuum-Endeffektor VEE verwendet werden
- Einsatz in schnellen Verpackungsabläufen, insbesondere in Verbindung mit Parallelkinematik-Robotern

Produkt-Highlights

- Ermöglicht prozesssicheres Greifen von Beuteln bei dynamischer Handhabung
- Sicheres und positionsgenaueres Ablegen des Werkstücks dank großer Abstützfläche
- Verhindert Aufschaukeln des Werkstücks auch bei starker Beschleunigung
- Modularer Aufbau erlaubt Stand-Alone-Nutzung oder mit Vakuum-Endeffektor VEE

