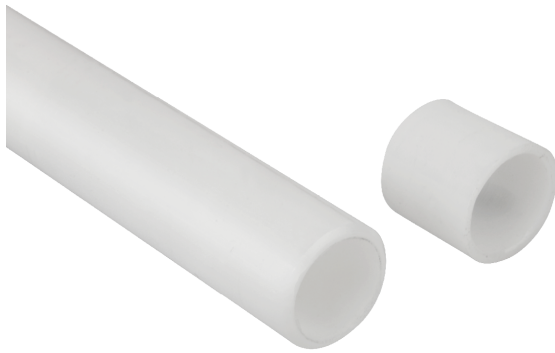


Verbindungsrohre VEE-TU



Verbindungsrohre VEE-TU

Aufbau

- Verbindungsrohr in 2 Längen (17,8 mm und 200 mm)
- Verbindungsrohr aus FDA-konformem Werkstoff Polyphenylsulfon PPSU
- Grundmodule mit 1, 2 oder 4 Anschlüssen
- Verbindungsknoten aus Verbinder oben und Verbinder unten mit verschiedenen Anschlüssen
- Vakuum-Sauggreifer (frei wählbar aus dem Schmalz Programm)
- Verbindungsrohre und Stopfen zum Greiferaufbau und Segmentierung in verschiedene Vakuum-Zonen

Eignung für branchenspezifische Anwendungen

Anwendung

- Verbindungsrohr als mechanische und fluidische Verbindung der Knotenelemente
- Pick & Place-Anwendungen mit Delta-, Scara- und Knickarmrobotern
- Vollautomatisiertes Befüllen von Kartons in Casepackern
- Einsatz in Primär- und Sekundärverpackungsprozessen
- Zuführung von Produkten in Toploading-Maschinen, Karton- und Trayaufrichtern
- Anwendung in flexiblen Verpackungsmaschinen mit häufigen Formatwechseln

Produkt-Highlights

- Schlauchlose Vakuum-Verteilung und einfache Reinigung von Vakuum-Endeffektoren
- Rohr mit 17,8 mm Länge verbindet einzelne Knoten mit minimalem Abstand
- Rohr mit 200 mm Länge ermöglicht das individuelle Ablängen
- FDA- und BfR-konformer Hochleistungsthermoplast, beständig gegenüber alkalischen Reinigungslösungen
- Auf Wunsch liefern wir einen komplett montierten und anschlussfertigen Greifer

Multimediale Produktpräsentation

Medium

Produktvideo

Link

<https://vimeo.com/147560825>

<https://vimeo.com/146367400>

