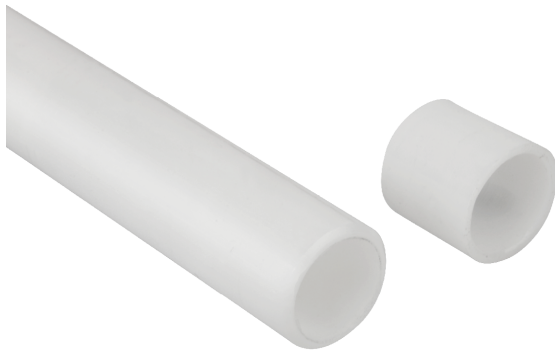


## Tubes de connexion VEE-TU



Tubes de connexion VEE-TU

### Structure

- Tube de connexion disponible en 2 longueurs (17,8 mm et 200 mm)
- Tube de connexion en matière polyphénylesulfone PPSU conforme aux normes FDA
- Modules de base avec 1, 2 ou 4 connexions
- Nœud de connexion composé d'un connecteur supérieur et d'un connecteur inférieur avec différents raccords
- Ventouses à vide (à choisir librement dans la gamme Schmalz)
- Tubes de raccordement et bouchons pour la construction de préhenseurs et la segmentation en différentes zones de vide

### Adaptable à tous secteurs d'activités

#### Application

- Tube comme connexion mécanique et fluide des raccords de connexion
- Applications Pick & Place avec robots Delta, Scara avec des bras articulés
- Remplissage entièrement automatisé de cartons dans des casepackers
- Utilisation dans des processus d'emballage primaire et secondaire
- Alimentation de produits dans des machines à chargement par le haut, des formeurs de cartons et de plateaux
- Application dans des machines d'emballage flexibles avec des changements de format fréquents

#### Produits – Points forts

- Distribution du vide sans tuyau et nettoyage facile des effecteurs de fin
- Le tube de 17,8 mm de long relie les nœuds individuels avec un espacement minimal
- Le tube de 200 mm de long permet une découpe à la longueur voulue
- Thermoplastique haute performance conforme aux normes FDA et BfR, résistant aux solutions de nettoyage alcalines
- Sur demande, nous livrons un préhenseur entièrement monté et prêt à être connecté

### Présentation multimédia du produit

#### Moyen

How-to-Video 03

#### Lien

<https://vimeo.com/147437579>

