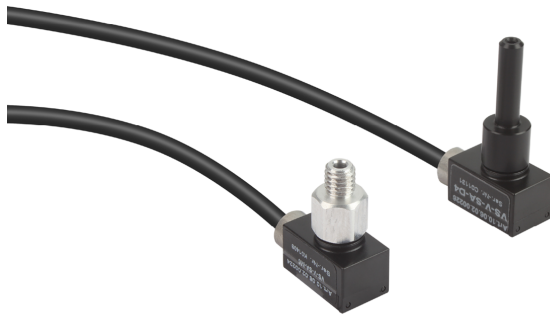


Vacuostati VS-V-SD

Campo di misura da -1 bar a 0 bar



Vacuostati VS-V-SD

Idonei per applicazioni specifiche del settore

Applicazione

- Vacuostato elettronico per misurazione di valori per il vuoto direttamente sulla ventosa
- Valutazione decentralizzata dei segnali
- Elaborazione dei segnali di uscita ad es. mediante PLC
- Ideale per l'emissione di segnali di presenza pezzi
- Impiego in settori della movimentazione automatizzata

Struttura

- Mini-interruttore con alloggiamento e cavo di connessione fisso (3 m)
- Disponibile sia con attacco a vite, sia con attacco a innesto
- Segnale di uscita digitale (impostato fisso a -600 mbar)

Prodotti punti di forza

- Interruttori molto compatti e leggeri per sistemi a vuoto, ottimali per elevate accelerazioni
- Massima accuratezza di misurazione per segnali di uscita precisi
- Montaggio flessibile con filettatura (M3 o M5) o tubo a innesto (diametro 4 o 6 mm)

Codice modello Vacuostati VS-V-SD

VS	-	V	-	SD	-	60	-	STR6
1		2		3		4		5

1 - Denominazione in breve

Codice	Esecuzione
VS	VS

2 - Campo di misura

Codice	Campo di misura in bar
V	-1 fino a 0

3 - Funzionamento

Codice	Tipo
SD	Sensore digitale

4 - Punto di commutazione

Codice	Punto di commutazione in mbar
60	Punto di commutazione -600

5 - Attacco del vuoto

Codice	Attacco
STR4	STR4 tubo ad innesto
STR6	STR6 tubo ad innesto
M3-AG	M3-AG (AG = maschio)
M5-AG	M5-AG

Il vacuostato VS-V-SD viene fornito come prodotto finito per connessione.

Vacuostati VS-V-SD

Campo di misura da -1 bar a 0 bar

Dati di ordinazione Vacuostati VS-V-SD

Tipo	N. articolo
VS-V-SD 60 STR4	10.06.02.00259
VS-V-SD 60 STR6	10.06.02.00260
VS-V-SD 60 M3-AG	10.06.02.00258
VS-V-SD 60 M5-AG	10.06.02.00257

Dati tecnici Vacuostati VS-V-SD

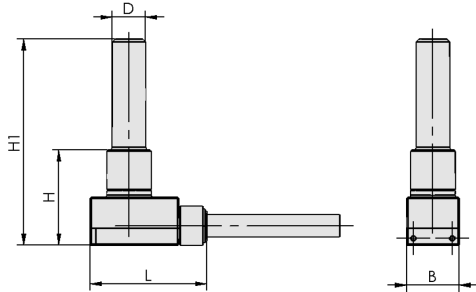
Tipo	Mezzo misurazione	Camp di misurazione [bar]	Max. sicurezza da sovrappressione [bar]	Precisione	Isteresi	Ingressi e uscite	Capacità di commutazione max. [mA]	Punto di commutazione
VS-V-SD 60 STR4	Gas non aggressivi, aria secca, senza lubrificazione	-1,0 ... 0,0 bar	5	± 1% campo misurazione	Fisso: ca.20 mbar	1 digitale	60	- 600
VS-V-SD 60 STR6	Gas non aggressivi, aria secca, senza lubrificazione	-1,0 ... 0,0 bar	5	± 1% campo misurazione	Fisso: ca.20 mbar	1 digitale	60	- 600
VS-V-SD 60 M3-AG	Gas non aggressivi, aria secca, senza lubrificazione	-1,0 ... 0,0 bar	5	± 1% campo misurazione	Fisso: ca.20 mbar	1 digitale	60	- 600
VS-V-SD 60 M5-AG	Gas non aggressivi, aria secca, senza lubrificazione	-1,0 ... 0,0 bar	5	± 1% campo misurazione	Fisso: ca.20 mbar	1 digitale	60	- 600

Tipo	Indicazione	Allacciamento elettrico	Tensione	Tipo di protezione IP	Effetto di temperatura	Temp. ambiente [°C]	Lunghezza cavo LK [m]	Peso [g]
VS-V-SD 60 STR4	LED	Cavo	10-24V DC	IP 40	± 3% campo misurazione	0 ... 50 °C	3	5
VS-V-SD 60 STR6	LED	Cavo	10-24V DC	IP 40	± 3% campo misurazione	0 ... 50 °C	3	5
VS-V-SD 60 M3-AG	LED	Cavo	10-24V DC	IP 40	± 3% campo misurazione	0 ... 50 °C	3	5
VS-V-SD 60 M5-AG	LED	Cavo	10-24V DC	IP 40	± 3% campo misurazione	0 ... 50 °C	3	5

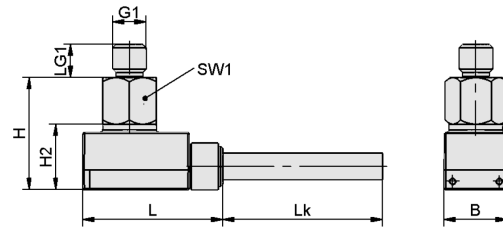
Vacuostati VS-V-SD

Campo di misura da -1 bar a 0 bar

Dati di costruzione Vacuostati VS-V-SD



VS-V-SD-STR4, VS-V-SD-STR6



VS-V-SD-M3, VS-V-SD-M5

Vacuostati VS-V-SD

Campo di misura da -1 bar a 0 bar

Dati di costruzione Vacuostati VS-V-SD

Tipo	B [mm]	D [mm]	G1	H [mm]	H1 [mm]	H2 [mm]	L [mm]	LG1 [mm]	Lk [m]	SW1 [mm]
VS-V-SD 60 STR4	9,5	4	-	17,2	32,2	10	21	-	3	-
VS-V-SD 60 STR6	9,5	6	-	17,2	37,2	10	21	-	3	-
VS-V-SD 60 M3-AG	9,5	-	M3-AG	16,9	-	10	21	3	3	8
VS-V-SD 60 M5-AG	9,5	-	M5-AG	16,9	-	10	21	5	3	8