

# Vakuum- / Druckluft-Verteiler VTR

Anzahl Gewinde von 5 bis 9



## Eignung für branchenspezifische Anwendungen



### Anwendung

- Verteilung von Vakuum in Anlagen mit mehreren Sauggreifern und zentraler Vakuum-Erzeugung
- Verteilung von Druckluft in Anlagen mit mehreren dezentralen Vakuum-Erzeugern

Vakuum- / Druckluft-Verteiler VTR

### Aufbau

- Verteiler aus hochfestem Aluminium mit Befestigungsbohrungen

### Produkt-Highlights

- Optimierter Strömungswiderstand durch groß dimensionierte Querschnitte und abgestimmte Zu- und Abgänge
- Zwei Größen zur Optimierung von Evakuierungszeit und Durchflusswiderstand
- Passende Lösung für eine komplette Installation dank abgestimmter Baugrößen

## Bestellschlüssel Vakuum- / Druckluft-Verteiler VTR

VTR	-	G1/4-IG	-	5x	-	G1/8-IG
1		2		3		4

#### 1 – Kurzbezeichnung

Code	Ausführung
VTR	VTR

#### 2 – Anschluss 1

Code	Anschluss
G1/4-IG	G1/4-IG
G3/8-IG	G3/8-IG

#### 3 – Gewindeanzahl

Code	Anzahl
5x...9x	5x und 9x

#### 4 – Anschluss 2

Code	Anschluss
G1/8-IG	G1/8-IG
G1/4-IG	G1/4-IG

Der Vakuum- / Druckluft-Verteiler VTR wird als anschlussfertiges Produkt geliefert.

# Vakuum- / Druckluft-Verteiler VTR

Anzahl Gewinde von 5 bis 9

## **Bestelldaten Vakuum- / Druckluft-Verteiler VTR**

Typ	Artikel-Nr.
VTR G1/4-IG 5xG1/8	10.09.03.00058
VTR G3/8-IG 5xG1/4	10.09.03.00060
VTR G1/4-IG 9xG1/8	10.09.03.00056
VTR G3/8-IG 9xG1/4	10.09.03.00054

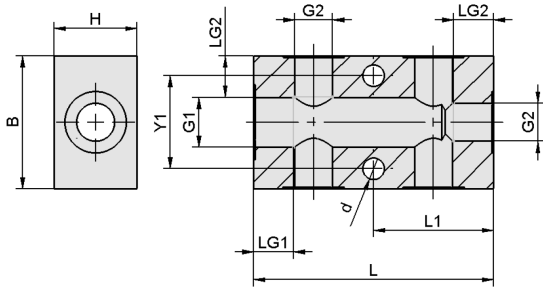
## **Technische Daten Vakuum- / Druckluft-Verteiler VTR**

Typ	Verteilertyp	Gewicht [g]
VTR G1/4-IG 5xG1/8	5 x Gewinde G1/8"-IG	90
VTR G3/8-IG 5xG1/4	5 x Gewinde G1/4"-IG	110
VTR G1/4-IG 9xG1/8	9 x Gewinde G1/8"-IG	120
VTR G3/8-IG 9xG1/4	9 x Gewinde G1/4"-IG	240

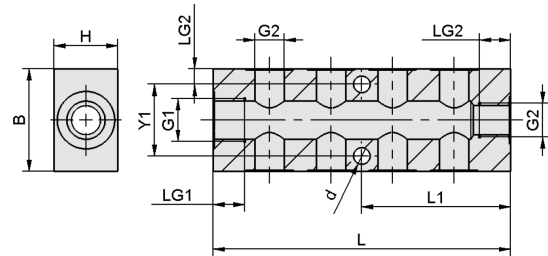
# Vakuump- / Druckluft-Verteiler VTR

Anzahl Gewinde von 5 bis 9

## Konstruktionsdaten Vakuump- / Druckluft-Verteiler VTR



VTR 5



VTR 9

## Vakuum- / Druckluft-Verteiler VTR

Anzahl Gewinde von 5 bis 9

### Konstruktionsdaten Vakuum- / Druckluft-Verteiler VTR

Typ	B [mm]	d [mm]	G1	G2	H [mm]	L [mm]	L1 [mm]	LG1 [mm]	LG2 [mm]	Y1 [mm]
VTR G1/4-IG 5xG1/8	35	6,5	G1/4"-IG	G1/8"-IG	20	60	30	10	9	22
VTR G3/8-IG 5xG1/4	40	6,5	G3/8"-IG	G1/4"-IG	25	72	36	13	11	27
VTR G1/4-IG 9xG1/8	35	6,5	G1/4"-IG	G1/8"-IG	20	90	45	13	9	22
VTR G3/8-IG 9xG1/4	40	6,5	G3/8"-IG	G1/4"-IG	25	116	58	13	11	27