

Ventose piatte (ovale)

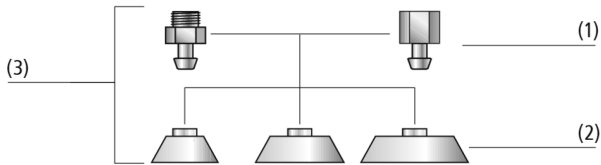


Ventose piatte SGON

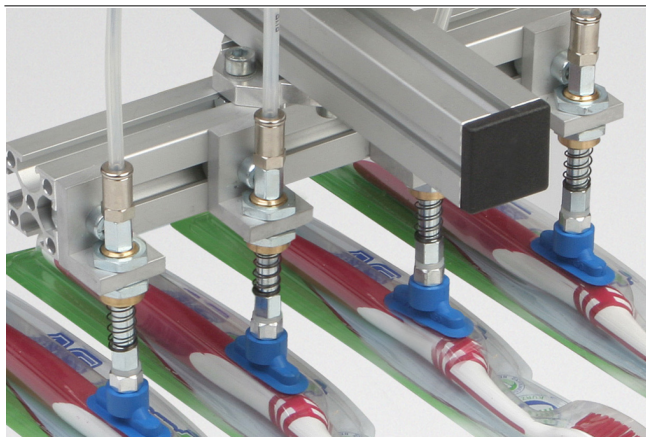
Superficie di aspirazione (lxl) da 4 x 2 mm a 90 x 30 mm



Ventose piatte SGON



Design del sistema Ventose piatte SGON



Ventose piatte SGON per la movimentazione di imballaggi in blister

Idoneità per applicazioni specifiche del settore

Applicazioni

- Ventosa piatta e ovale per la movimentazione di pezzi lunghi od arcuati, ad es. profili, tubi, confezioni
- Manipolazione di pezzi per intelaiatura ad es. telai di finestre e porte
- Notevole aumento della forza aspirante con pezzi stretti, rispetto alla ventose piatte tonde

Design

- Ventosa robusta e resistente SGON (3) con labbro di tenuta semplice, costituita da ventosa SGO (2) e nippolo di connessione (1)
- Ventosa inserita sul nippolo
- Dalla misura 24 x 8 mm la ventosa è provvista di un morsetto a due orecchie (sicurezza antitorsione)
- Ventosa e nippolo sono abbinabili liberamente all'interno di una famiglia di nippoli

Prodotti punti di forza del prodotto

- Ventose piatte in esecuzione ovale per pezzi lunghi (profili, tubi) o pezzi piatti con nastri
- Il morsetto a due orecchie impedisce la torsione involontaria durante l'uso (a partire dalla misura 24 x 8 mm)
- Elevata forza di aspirazione con dimensioni ridotte
- Le superfici di appoggio sul fondo impediscono la deformazione permanente dei pezzi a parete sottile

Ventose piatte SGON

Superficie di aspirazione (lxl) da 4 x 2 mm a 90 x 30 mm

☑ Codice modello Ventose piatte SGON

SGON	-	30x10	-	SI-HD-65	-	G1/8-IG
1		2		3		4

1 – Denominazione in breve

Codice	Modello
SGON	Piatto, ovale

2 – Superficie di aspirazione

Codice	lxl in mm
4x2...90x30	4x2 fino a 90x30

3 – Materiale

Codice	Materiale
HT1-60	Materiale a temperatura elevata
NBR-55	Caucciù al nitrile
NBR-70	Caucciù al nitrile
NBR-ESD-55	Caucciù al nitrile
SI-HD-65	Silicone

4 – Attacco

Codice	Attacco
M3-AG	M3-AG (AG = maschio)
M5-AG	M5-AG
M5-IG	M5-IG (IG = femmina)
G1/8-AG	G1/8-AG
G1/8-IG	G1/8-IG
G1/4-AG	G1/4-AG
G1/4-IG	G1/4-IG

La ventosa SGON (parte in elastomero + nipplo di connessione) viene fornita non montata. La fornitura è costituita da:

- Ventosa del tipo SGO – parte in elastomero, disponibile in diversi misuri (lxl) e materiali
- Nipplo di connessione del tipo SA-NIP – disponibile con diverse filettature
- A partire dalla misura 24 x 8 mm la ventosa è provvista di un morsetto a due orecchie

Parti di ricambio disponibili: ventosa SGO, nipplo di connessione SA-NIP, morsetto a due orecchie

☑ Dati di ordinazione Ventose piatte SGON

Tipo	Materiale della ventosa con ShA: *						
			HT1-60	NBR-55	NBR-70	NBR-ESD-55	SI-HD-65
SGON	4x2	M3-AG	10.01.05.00404	10.01.01.00564	-	10.01.05.00938	10.01.05.01045
SGON	7x3.5	M3-AG	10.01.05.00405	10.01.01.00489	-	10.01.05.00939	10.01.05.01046
SGON	12x4	M5-AG	10.01.05.00406	10.01.05.00236	-	10.01.05.00940	10.01.01.00221
SGON	15x5	M5-AG	10.01.05.00407	10.01.05.00106	-	10.01.05.00941	10.01.05.01048
SGON	15x5	M5-IG	10.01.05.00418	10.01.05.00105	-	10.01.05.00942	10.01.05.01047
SGON	18x6	M5-AG	10.01.05.00408	10.01.05.00104	-	10.01.05.00943	10.01.05.01050
SGON	18x6	M5-IG	10.01.05.00419	10.01.05.00103	-	10.01.05.00944	10.01.05.01049
SGON	24x8	G1/8-AG	10.01.05.00409	10.01.05.00102	-	10.01.05.00945	10.01.05.01052
SGON	24x8	G1/8-IG	10.01.05.00420	10.01.05.00101	-	10.01.05.00946	10.01.05.01051
SGON	30x10	G1/8-AG	10.01.05.00410	10.01.05.00100	-	10.01.05.00947	10.01.05.01054
SGON	30x10	G1/8-IG	10.01.05.00421	10.01.05.00099	-	10.01.05.00948	10.01.05.01053
SGON	45x15	G1/4-AG	10.01.05.00411	10.01.05.00098	-	-	10.01.05.01056
SGON	45x15	G1/4-IG	10.01.05.00422	10.01.05.00097	-	-	10.01.05.01055
SGON	60x20	G1/4-AG	10.01.05.00412	10.01.05.00096	-	-	10.01.05.01058
SGON	60x20	G1/4-IG	10.01.05.00423	10.01.05.00095	-	-	10.01.05.01057
SGON	75x25	G1/4-AG	10.01.05.00413	10.01.05.00094	-	-	10.01.05.01060
SGON	75x25	G1/4-IG	10.01.05.00424	10.01.05.00093	-	-	10.01.05.01059
SGON	90x30	G1/4-AG	-	-	10.01.05.00092	-	10.01.05.01062
SGON	90x30	G1/4-IG	-	-	10.01.05.00091	-	10.01.05.01061

*Altri dati materiale all'inizio del capitolo "Ventose a vuoto"

Ventose piatte SGON

Superficie di aspirazione (lxl) da 4 x 2 mm a 90 x 30 mm

Dati di ordinazione Pezzi di ricambio Ventose piatte SGON

Tipo		Materiale della ventosa con ShA: *		
		HT1-60	NBR-55	NBR-70
SGO	4x2	10.01.05.00426	10.01.01.00456	-
SGO	7x3.5	10.01.05.00427	10.01.01.00488	-
SGO	12x4	10.01.05.00428	10.01.05.00235	-
SGO	15x5	10.01.05.00429	10.01.05.00071	-
SGO	18x6	10.01.05.00430	10.01.05.00072	-
SGO	24x8	10.01.05.00437	10.01.05.00151	-
SGO	30x10	10.01.05.00438	10.01.05.00152	-
SGO	45x15	10.01.05.00439	10.01.05.00153	-
SGO	60x20	10.01.05.00440	10.01.05.00154	-
SGO	75x25	10.01.05.00441	10.01.05.00155	-
SGO	90x30	-	-	10.01.05.00156

*Altri dati materiale all'inizio del capitolo "Ventose a vuoto"

Tipo		Materiale della ventosa con ShA: *	
		NBR-ESD-55	SI-HD-65
SGO	12x4	10.01.05.00930	10.01.01.00222
SGO	7x3.5	10.01.05.00929	10.01.05.01027
SGO	15x5	10.01.05.00931	10.01.05.01028
SGO	18x6	10.01.05.00932	10.01.05.01029
SGO	30x10	10.01.05.00935	10.01.05.01037
SGO	4x2	10.01.05.00937	10.01.05.01026
SGO	24x8	10.01.05.01199	10.01.05.01036
SGO	45x15	-	10.01.05.01038
SGO	60x20	-	10.01.05.01039
SGO	75x25	-	10.01.05.01040
SGO	90x30	-	10.01.05.01041

*Altri dati materiale all'inizio del capitolo "Ventose a vuoto"

Tipo			Pezzi di ricambio		N. articolo
SGON	4x2	M3-AG	Nipplo di collegamento ventosa	SA-NIP N003 M3-AG DN100	10.01.01.00316
SGON	7x3.5	M3-AG	Nipplo di collegamento ventosa	SA-NIP N003 M3-AG DN100	10.01.01.00316
SGON	12x4	M5-AG	Nipplo di collegamento ventosa	SA-NIP N020 M5-AG DN180	10.01.01.00312
SGON	15x5	M5-AG	Nipplo di collegamento ventosa	SA-NIP N021 M5-AG DN200	10.01.05.00126
SGON	15x5	M5-IG	Nipplo di collegamento ventosa	SA-NIP N021 M5-IG DN200	10.01.05.00125
SGON	18x6	M5-AG	Nipplo di collegamento ventosa	SA-NIP N021 M5-AG DN200	10.01.05.00126
SGON	18x6	M5-IG	Nipplo di collegamento ventosa	SA-NIP N021 M5-IG DN200	10.01.05.00125
SGON	24x8	G1/8-AG	Nipplo di collegamento ventosa	SA-NIP N022 G1/8-AG DN350	10.01.05.00124
SGON	24x8	G1/8-IG	Nipplo di collegamento ventosa	SA-NIP N022 G1/8-IG DN350	10.01.05.00123
SGON	30x10	G1/8-AG	Nipplo di collegamento ventosa	SA-NIP N022 G1/8-AG DN350	10.01.05.00124
SGON	30x10	G1/8-IG	Nipplo di collegamento ventosa	SA-NIP N022 G1/8-IG DN350	10.01.05.00123
SGON	45x15	G1/4-AG	Nipplo di collegamento ventosa	SA-NIP N023 G1/4-AG DN350	10.01.05.00122
SGON	45x15	G1/4-IG	Nipplo di collegamento ventosa	SA-NIP N023 G1/4-IG DN350	10.01.05.00121
SGON	60x20	G1/4-AG	Nipplo di collegamento ventosa	SA-NIP N023 G1/4-AG DN350	10.01.05.00122
SGON	60x20	G1/4-IG	Nipplo di collegamento ventosa	SA-NIP N023 G1/4-IG DN350	10.01.05.00121
SGON	75x25	G1/4-AG	Nipplo di collegamento ventosa	SA-NIP N023 G1/4-AG DN350	10.01.05.00122
SGON	75x25	G1/4-IG	Nipplo di collegamento ventosa	SA-NIP N023 G1/4-IG DN350	10.01.05.00121
SGON	90x30	G1/4-AG	Nipplo di collegamento ventosa	SA-NIP N023 G1/4-AG DN350	10.01.05.00122
SGON	90x30	G1/4-IG	Nipplo di collegamento ventosa	SA-NIP N023 G1/4-IG DN350	10.01.05.00121

Tipo		Pezzi di ricambio		N. articolo
SGON	24x8	Morsetto a due orecchie	ZOKL 11-13	10.07.10.00032
SGON	30x10	Morsetto a due orecchie	ZOKL 11-13	10.07.10.00032

Ventose piatte SGON

Superficie di aspirazione (lxl) da 4 x 2 mm a 90 x 30 mm

Tipo		Pezzi di ricambio		N. articolo
SGON	45x15	Morsetto a due orecchie	ZOKL 15-18	10.07.10.00033
SGON	60x20	Morsetto a due orecchie	ZOKL 15-18	10.07.10.00033
SGON	75x25	Morsetto a due orecchie	ZOKL 15-18	10.07.10.00033
SGON	90x30	Morsetto a due orecchie	ZOKL 15-18	10.07.10.00033

Dati tecnici Ventose piatte SGON

Tipo		Forza di presa (-600 mbar) [N]*	Volume [cm ³]	Raggio pezzo min. (convesso) [mm]	Diametro interno del tubo (raccomandato) d [mm]**	Famiglia di nipples
SGON	4x2	0,42	0,018	1	2	N 003
SGON	7x3.5	1,00	0,029	3	2	N 003
SGON	12x4	1,80	0,173	3	2	N 020
SGON	15x5	3,10	0,175	4	2	N 021
SGON	18x6	4,50	0,205	4	2	N 021
SGON	24x8	8,00	0,327	8	4	N 022
SGON	30x10	12,20	0,516	8	4	N 022
SGON	45x15	28,20	2,306	10	6	N 023
SGON	60x20	50,10	3,611	20	6	N 023
SGON	75x25	78,30	5,860	30	6	N 023
SGON	90x30	112,60	9,473	35	6	N 023

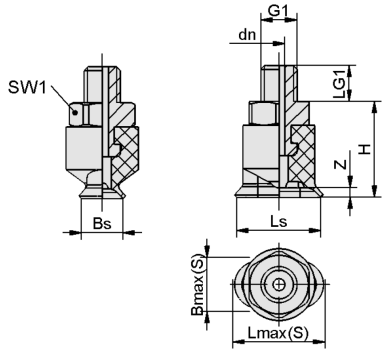
*I dati di aspirazione sono valori teorici a -0,6 bar di vuoto e superficie asciutta, piana e liscia del pezzo - vanno intesi come non comprendenti il fattore di sicurezza

**Il diametro del tubo flessibile consigliato si riferisce a una lunghezza tubo di ca. 2 m

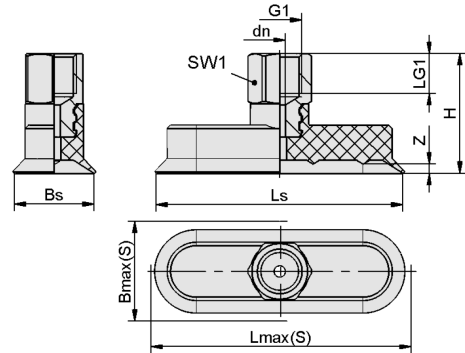
Ventose piatte SGON

Superficie di aspirazione (lxl) da 4 x 2 mm a 90 x 30 mm

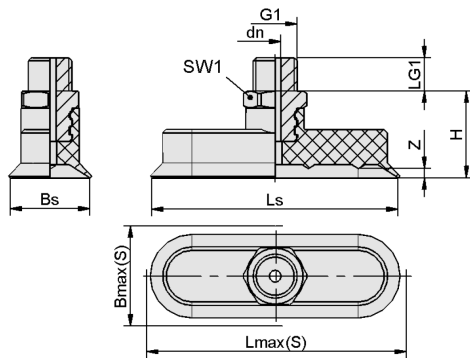
Dati di costruzione Ventose piatte SGON



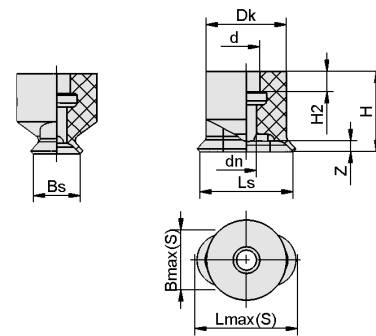
SGON 7x3,5 AG



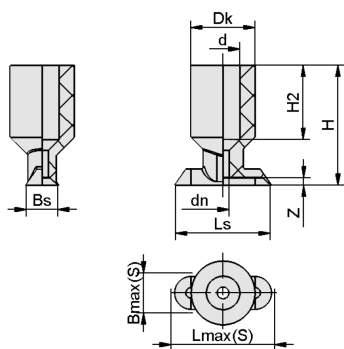
SGON 15x5 - 90x30 IG



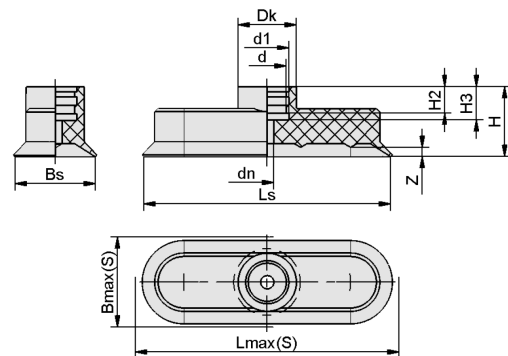
SGON 4x2 - 90x30 AG



SGO 4x2, 7x3.5



SGO 12x4



SGO 15x5 - 90x30

Ventose piatte SGON

Superficie di aspirazione (lxl) da 4 x 2 mm a 90 x 30 mm

Dati di costruzione Ventose piatte SGON

Tipo*			Bmax(S) [mm]**	Bs [mm]	dn [mm]	G1	H [mm]	LG1 [mm]	Lmax.(S) [mm]***	Ls [mm]	SW1 [mm]	Z (freccia elastica) [mm]
SGON	4x2	M3-AG	2,5	2,0	1,0	M3-AG	8	3,0	4,5	4,0	5	0,5
SGON	7x3.5	M3-AG	4,5	3,5	1,0	M3-AG	8	3,0	8,0	7,0	5	0,8
SGON	12x4	M5-AG	5,0	3,9	1,5	M5-AG	18	4,5	13,0	11,9	8	0,5
SGON	15x5	M5-AG	5,5	5,0	1,2	M5-AG	17	5,0	15,5	15,0	8	0,7
SGON	15x5	M5-IG	5,5	5,0	1,2	M5-IG	22	5,5	15,5	15,0	8	0,7
SGON	18x6	M5-AG	7,0	6,0	1,5	M5-AG	17	5,0	18,5	18,0	8	0,8
SGON	18x6	M5-IG	7,0	6,0	1,5	M5-IG	22	5,5	18,5	18,0	8	0,8
SGON	24x8	G1/8-AG	9,0	8,0	1,5	G1/8"-AG	17	8,0	24,5	24,0	14	1,0
SGON	24x8	G1/8-IG	9,0	8,0	1,5	G1/8"-IG	25	9,0	24,5	24,0	14	1,0
SGON	30x10	G1/8-AG	11,5	9,4	2,5	G1/8"-AG	17	8,0	30,5	29,4	14	1,5
SGON	30x10	G1/8-IG	11,5	9,4	2,5	G1/8"-IG	25	9,0	30,5	29,4	14	1,5
SGON	45x15	G1/4-AG	16,5	14,4	3,0	G1/4"-AG	26	10,0	46,0	44,4	17	2,0
SGON	45x15	G1/4-IG	16,5	14,4	3,0	G1/4"-IG	36	12,0	46,0	44,4	17	2,0
SGON	60x20	G1/4-AG	22,0	19,0	3,5	G1/4"-AG	26	10,0	61,0	59,0	17	2,5
SGON	60x20	G1/4-IG	22,0	20,0	3,5	G1/4"-IG	36	12,0	61,0	60,0	17	2,5
SGON	75x25	G1/4-AG	27,5	25,0	3,5	G1/4"-AG	26	10,0	77,0	75,0	17	2,8
SGON	75x25	G1/4-IG	27,5	25,0	3,5	G1/4"-IG	36	12,0	77,0	75,0	17	2,8
SGON	90x30	G1/4-AG	33,0	30,0	3,5	G1/4"-AG	26	10,0	92,5	90,0	17	3,5
SGON	90x30	G1/4-IG	33,0	30,0	3,5	G1/4"-IG	36	12,0	92,5	90,0	17	3,5

*Tolleranze ammesse per le parti in elastomero secondo DIN ISO 3302-1 E3

**Corrispondono alle dimensioni esterne della ventosa durante l'aspirazione

***Corrispondono alle dimensioni esterne della ventosa durante l'aspirazione

Tipo*		Bmax(S) [mm]**	Bs [mm]	d [mm]	dn [mm]	Dk [mm]	d1 [mm]	H [mm]	H2 [mm]	H3 [mm]	Lmax.(S) [mm]***	Ls [mm]	Z (freccia elastica) [mm]
SGO	4x2	2,5	2,2	1,2	1,2	2,2	-	3,0	1,5	-	4,5	4,2	0,5
SGO	7x3.5	4,5	3,5	1,5	1,5	6,0	-	6,0	1,5	-	7,5	7,0	0,8
SGO	12x4	5,0	4,0	4,2	1,5	8,0	-	15,0	9,3	-	13,0	12,0	0,5
SGO	15x5	5,5	4,6	4,5	1,2	8,5	6	12,0	3,0	5,5	15,5	14,6	0,7
SGO	18x6	7,0	5,6	4,5	1,5	8,5	6	12,0	3,0	5,5	18,5	17,6	0,8
SGO	24x8	9,0	7,6	5,5	1,5	11,5	7	12,0	3,0	5,5	24,5	23,6	1,0
SGO	30x10	11,5	9,4	5,5	2,5	11,5	7	12,0	3,0	5,5	30,5	29,4	1,5
SGO	45x15	16,5	14,4	11,5	3,0	15,5	13	21,0	8,0	10,0	46,0	44,4	2,0
SGO	60x20	22,0	19,0	11,5	4,0	15,5	13	21,0	8,0	10,0	61,0	59,0	2,5
SGO	75x25	27,5	24,0	11,5	4,0	17,5	13	21,0	8,0	10,0	77,0	74,0	2,8
SGO	90x30	33,0	29,0	11,5	4,0	17,5	13	21,0	8,0	10,0	92,5	89,0	3,5

*Tolleranze ammesse per le parti in elastomero secondo DIN ISO 3302-1 E3

**Corrispondono alle dimensioni esterne della ventosa durante l'aspirazione

***Corrispondono alle dimensioni esterne della ventosa durante l'aspirazione