

# Valvole antiritorno RSV

Diametro nominale da 6 mm a 54 mm



Valvole antiritorno RSV

## Struttura

- Valvola ad otturatore a molla
- Alloggiamento in ottone (RSV 6 in alluminio)
- Sede in gomma sintetica, guarnizione in nylon
- Molla in acciaio

## ☑ Codice modello Valvole antiritorno RSV

<b>RSV</b>	-	<b>6</b>	-	<b>G1/4-IG</b>
<b>1</b>		<b>2</b>		<b>3</b>

### 1 – Denominazione in breve

Codice	Esecuzione
RSV	RSV

### 2 – Diametro nominale

Codice	Diametro nominale in mm
6...54	6 fino a 54

### 3 – Attacco

Codice	Attacco
G1/4-IG	G1/4-IG (IG = femmina)
G3/8-IG	G3/8-IG
G1/2-IG	G1/2-IG
G3/4-IG	G3/4-IG
G1-IG	G1-IG
G1-1/4-IG	G1-1/4-IG
G1-1/2-IG	G1-1/2-IG
G2-IG	G2-IG

La valvola antiritorno RSV viene fornita come prodotto finito per connessione.

## Idonei per applicazioni specifiche del settore

### Applicazione

- Valvola antiritorno per la protezione del sistema in caso di calo di corrente o avaria della generazione di vuoto
- In caso di materiali impermeabili all'aspirazione anche per i sistemi a risparmio energetico
- Posizione di montaggio a piacere

### Prodotti punti di forza

- La valvola a sede chiude la linea del vuoto mantenendo il vuoto del sistema, ad esempio in caso di mancanza di corrente
- L'ampia gamma di diametri nominali consente un adattamento ottimale al flusso nominale
- La dimensione minima consente l'utilizzo negli spazi più ristretti

## Valvole antiritorno RSV

Diametro nominale da 6 mm a 54 mm

### Dati di ordinazione Valvole antiritorno RSV

Tipo	N. articolo
RSV 6 G1/4-IG	10.05.05.00116
RSV 14 G3/8-IG MS	10.05.05.00002
RSV 18 G1/2-IG MS	10.05.05.00003
RSV 20 G3/4-IG MS	10.05.05.00004
RSV 28 G1-IG MS	10.05.05.00005
RSV 36 G1-1/4-IG MS	10.05.05.00006
RSV 42 G1-1/2-IG MS	10.05.05.00007
RSV 54 G2-IG MS	10.05.05.00008

### Dati tecnici Valvole antiritorno RSV

Tipo	Diametro nominale [mm]	Portata nominale [m <sup>3</sup> /h]	Portata nominale [l/min]	Differenza pressione apertura [mbar]	Temp. ambiente [°C]	Peso [kg]
RSV 6 G1/4-IG	6	5	84	200	-10 ... 70 °C	0,04
RSV 14 G3/8-IG MS	14	20	334	20	-20 ... 100 °C	0,18
RSV 18 G1/2-IG MS	18	26	434	20	-20 ... 100 °C	0,19
RSV 20 G3/4-IG MS	20	45	750	20	-20 ... 100 °C	0,27
RSV 28 G1-IG MS	28	75	1.250	20	-20 ... 100 °C	0,42
RSV 36 G1-1/4-IG MS	36	125	2.083	20	-20 ... 100 °C	0,74
RSV 42 G1-1/2-IG MS	42	200	3.332	20	-20 ... 100 °C	0,98
RSV 54 G2-IG MS	54	350	5.831	20	-20 ... 100 °C	1,11

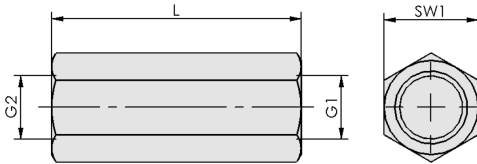
Valvole antiritorno



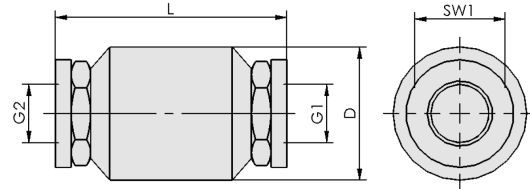
## Valvole antiritorno RSV

Diametro nominale da 6 mm a 54 mm

### Dati di costruzione Valvole antiritorno RSV



RSV 6



RSV 14 - 54

## Valvole antiritorno RSV

Diametro nominale da 6 mm a 54 mm

### Dati di costruzione Valvole antiritorno RSV

Tipo	D [mm]	G1	G2	L [mm]	SW1 [mm]
RSV 6 G1/4-IG	-	G1/4"-IG	G1/4"-IG	43	16
RSV 14 G3/8-IG MS	35	G3/8"-IG	G3/8"-IG	55	23
RSV 18 G1/2-IG MS	35	G1/2"-IG	G1/2"-IG	59	27
RSV 20 G3/4-IG MS	42	G3/4"-IG	G3/4"-IG	65	33
RSV 28 G1-IG MS	48	G1"-IG	G1"-IG	75	40
RSV 36 G1-1/4-IG MS	63	G1-1/4"-IG	G1-1/4"-IG	88	50
RSV 42 G1-1/2-IG MS	71	G1-1/2"-IG	G1-1/2"-IG	96	50
RSV 54 G2-IG MS	87	G2"-IG	G2"-IG	100	70