

Ventose a soffietto (tonda)

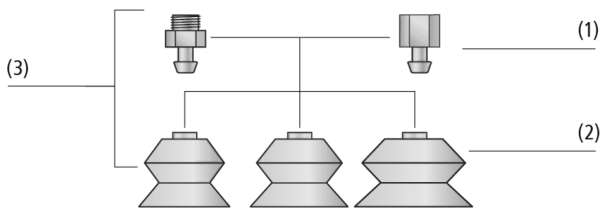


## Ventose a soffietto FSGA VU1 (1,5 pieghe)

Superficie di aspirazione ( $\emptyset$ ) da 30 mm a 110 mm



Ventose a soffietto FSGA VU1 (1,5 pieghe)



Design del sistema Ventose a soffietto FSGA VU1 (1,5 pieghe)



Ventose a soffietto FSGA VU1 per la movimentazione di cartoni

### Idoneità per applicazioni specifiche del settore

#### Applicazioni

- Ventosa a soffietto tonda con 1,5 pieghe per l'impiego nel di funzionamento a più turni con tempi di ciclo veloci
- Manipolazione di pezzi estremamente abrasivi come ad es. cartoni ruvidi
- Ventosa con scanalatura speciale: manipolazione di lamiera lubrificate (aumento delle forze trasversali grazie alla deviazione dell'olio)
- Ventosa senza scanalatura speciale: manipolazione di cartoni da imballaggio, tavole di legno e materiali simili

#### Design

- Ventosa robusta e resistente FSGA (3) con labbro di tenuta semplice, costituita da ventosa FGA (2) in Vulkollan VU1 con 1,5 pieghe e nipplo di connessione (1)
- Ventosa inserita sul nipplo accoppiata geometricamente. Il collegamento è ben saldo anche in caso di carichi pesanti
- Ventose con superficie di appoggio sul lato inferiore
- Ventosa e nipplo sono abbinabili liberamente all'interno di una famiglia di nippoli

#### Prodotti punti di forza del prodotto

- Materiale altamente resistente allo strappo Vulkollan VU1 resiste a enormi sollecitazioni
- Insensibile agli oli grazie alla buona resistenza chimica
- La minima abrasione (ca. 10 - 12 mm<sup>3</sup> secondo DIN 53516) consente una durata fino a 20 volte maggiore rispetto alla NBR standard
- Le superfici di appoggio sul fondo impediscono la deformazione permanente dei pezzi a parete sottile

## Ventose a soffiutto FSGA VU1 (1,5 pieghe)

Superficie di aspirazione (Ø) da 30 mm a 110 mm

### ☑ Codice modello Ventose a soffiutto FSGA VU1 (1,5 pieghe)

<b>FSGA</b>	-	<b>60</b>	-	<b>VU1-72</b>	-	<b>G1/4-AG</b>	-	<b>ON</b>
<b>1</b>		<b>2</b>		<b>3</b>		<b>4</b>		<b>5</b>

#### 1 – Denominazione in breve

Codice	Esecuzione
FSGA	1,5 pieghe

#### 2 – Superficie di aspirazione

Codice	Diametro in mm
30...110	ø 30 fino a 110

#### 3 – Materiale

Codice	Materiale
VU1-72	VU1-72

#### 4 – Attacco

Codice	Attacco
G1/4-AG	G1/4-AG (AG = maschio)
G1/4-IG	G1/4-IG (IG = femmina)
G1/2-IG	G1/2-IG

#### 5 – Integrazione del prodotto

Codice	Tipo
ON	Scanalatura olio

La ventosa FSGA VU1 (parte in elastomero + nipplo di connessione) viene fornita montata. Il prodotto è costituito da:

- Ventosa del tipo FGA VU1 – parte in elastomero, disponibile in diversi diametri, opzionale con scanalatura olio
- Nipplo di connessione del tipo SA-NIP – disponibile con diverse filettature

Parti di ricambio disponibili: ventosa FGA VU1, nipplo di connessione SA-NIP / Disco di collegamento SA-SCHE

### ☑ Dati di ordinazione Ventose a soffiutto FSGA VU1 (1,5 pieghe)

Tipo*			Attacco del vuoto:		
			G1/4"-AG	G1/4"-IG	G1/2"-IG
FSGA	30	-	10.01.06.00197	10.01.06.00169	-
FSGA	40	ON	10.01.06.00306	10.01.06.00299	-
FSGA	50	ON	10.01.06.00307	10.01.06.00300	-
FSGA	60	-	10.01.06.00242	10.01.06.00240	-
FSGA	60	ON	10.01.06.00198	10.01.06.00172	-
FSGA	85	-	10.01.06.00243	10.01.06.00241	-
FSGA	85	ON	10.01.06.00199	10.01.06.00170	-
FSGA	110	ON	-	-	10.01.06.00497

\*Altri dati materiale all'inizio del capitolo "Ventose a vuoto"

## Ventose a soffiutto FSGA VU1 (1,5 pieghe)

Superficie di aspirazione (Ø) da 30 mm a 110 mm

### Dati di ordinazione Pezzi di ricambio Ventose a soffiutto FSGA VU1 (1,5 pieghe)

Tipo			Pezzi di ricambio			N. articolo
FSGA	30	G1/4-AG	Niplo di collegamento ventosa	SA-NIP N013 G1/4-AG DN350		10.01.06.00183
FSGA	30	G1/4-IG	Niplo di collegamento ventosa	SA-NIP N013 G1/4-IG DN350		10.01.06.00180
FSGA	40	G1/4-AG	Niplo di collegamento ventosa	SA-NIP N011 G1/4-AG DN350		10.01.01.10663
FSGA	40	G1/4-IG	Niplo di collegamento ventosa	SA-NIP N011 G1/4-IG DN350		10.01.01.00412
FSGA	50	G1/4-AG	Niplo di collegamento ventosa	SA-NIP N011 G1/4-AG DN350		10.01.01.10663
FSGA	50	G1/4-IG	Niplo di collegamento ventosa	SA-NIP N011 G1/4-IG DN350		10.01.01.00412
FSGA	60	G1/4-AG	Niplo di collegamento ventosa	SA-NIP N014 G1/4-AG DN600		10.01.06.00184
FSGA	60	G1/4-IG	Niplo di collegamento ventosa	SA-NIP N014 G1/4-IG DN600		10.01.06.00181
FSGA	85	G1/4-AG	Niplo di collegamento ventosa	SA-NIP N015 G1/4-AG DN600		10.01.06.00185
FSGA	85	G1/4-IG	Niplo di collegamento ventosa	SA-NIP N015 G1/4-IG DN600		10.01.06.00182
FSGA	110	G1/2-IG	Disco di collegamento ventosa	SA-SCHE 77 G1/2-IG FSGA		10.01.06.00593

Tipo*			Pezzi di ricambio			N. articolo
FSGA	30	VU1-72	-	Ventosa a soffiutto (tondo)	FGA 30 VU1-72 N013	10.01.06.00177
FSGA	40	VU1-72	ON	Ventosa a soffiutto (tondo)	FGA 40 VU1-72 N011 ON	10.01.06.00301
FSGA	50	VU1-72	ON	Ventosa a soffiutto (tondo)	FGA 50 VU1-72 N011 ON	10.01.06.00302
FSGA	60	VU1-72	-	Ventosa a soffiutto (tondo)	FGA 60 VU1-72 N014	10.01.06.00178
FSGA	60	VU1-72	ON	Ventosa a soffiutto (tondo)	FGA 60 VU1-72 N014 ON	10.01.06.00207
FSGA	85	VU1-72	ON	Ventosa a soffiutto (tondo)	FGA 85 VU1-72 N015 ON	10.01.06.00190
FSGA	85	VU1-72	-	Ventosa a soffiutto (tondo)	FGA 85 VU1-72 N015	10.01.06.00179
FSGA	110	VU1-72	ON	Ventosa a soffiutto (tondo)	FGA 110 VU1-72 N037 ON	10.01.06.00492

\*Altri dati materiale all'inizio del capitolo "Ventose a vuoto"

### Dati tecnici Ventose a soffiutto FSGA VU1 (1,5 pieghe)

Tipo		Forza di presa (-600 mbar) [N]*	Forza di strappo [N]	Volume [cm <sup>3</sup> ]	Raggio pezzo min. (convesso) [mm]	Diametro interno del tubo (raccomandato) d [mm]**	Famiglia di nippli
FSGA	30	13,50	32	5,8	25	6	N 013
FSGA	40	33,00	56	11,3	30	6	N 011
FSGA	50	52,00	88	22,6	40	6	N 011
FSGA	60	75,00	120	34,3	50	6	N 014
FSGA	85	140,00	250	78,0	80	6	N 015
FSGA	110	295,00	420	350,0	100	9	N 037

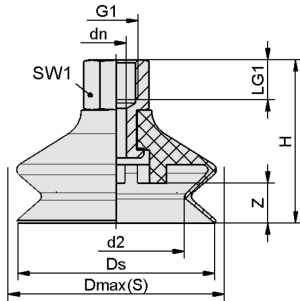
\*I dati di aspirazione sono valori teorici a -0,6 bar di vuoto e superficie asciutta, piana e liscia del pezzo - vanno intesi come non comprendenti il fattore di sicurezza

\*\*Il diametro del tubo flessibile consigliato si riferisce a una lunghezza tubo di ca. 2 m

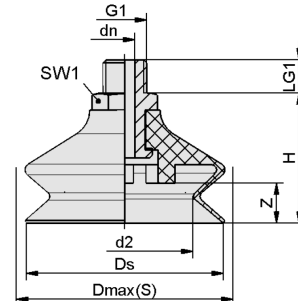
# Ventose a soffietto FSGA VU1 (1,5 pieghe)

Superficie di aspirazione ( $\emptyset$ ) da 30 mm a 110 mm

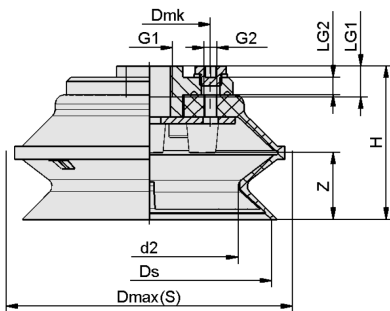
**Dati di costruzione Ventose a soffietto FSGA VU1 (1,5 pieghe)**



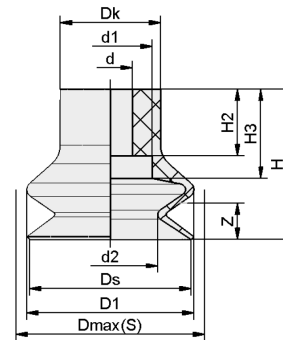
FSGA 30 - 85 VU1 IG



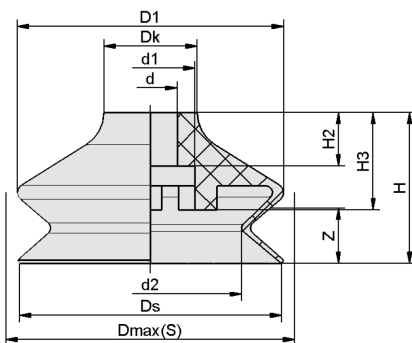
FSGA 30 - 85 VU1 AG



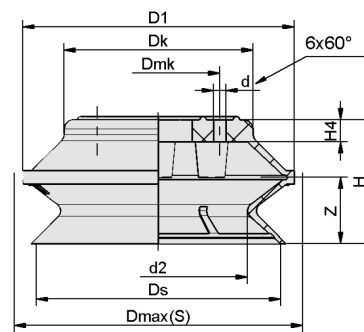
FSGA 110 VU1 IG



FGA 30 VU1



FGA 40 - 85 VU1



FGA 110 VU1

## Ventose a soffiutto FSGA VU1 (1,5 pieghe)

Superficie di aspirazione (Ø) da 30 mm a 110 mm

### Dati di costruzione Ventose a soffiutto FSGA VU1 (1,5 pieghe)

Tipo*	d2 [mm]	Dmax(S) [mm]**	Dmk [mm]	dn [mm]	Ds [mm]	G1	G2	H [mm]	LG1 [mm]	LG2 [mm]	SW1 [mm]	Z (freccia elastica) [mm]
FSGA 30 VU1-72 G1/4-AG	17,0	31,5	-	3,5	29,0	G1/4"-AG	-	32,0	10	-	17	9
FSGA 30 VU1-72 G1/4-IG	17,0	31,5	-	3,5	29,0	G1/4"-IG	-	42,0	12	-	17	9
FSGA 40 VU1-72 G1/4-AG ON	26,8	42,5	-	3,5	38,0	G1/4"-AG	-	31,0	10	-	17	13
FSGA 40 VU1-72 G1/4-IG ON	26,8	42,5	-	3,5	38,0	G1/4"-IG	-	41,0	12	-	17	13
FSGA 50 VU1-72 G1/4-AG ON	33,5	53,0	-	3,5	47,0	G1/4"-AG	-	37,5	10	-	17	15
FSGA 50 VU1-72 G1/4-IG ON	33,5	53,0	-	3,5	47,0	G1/4"-IG	-	47,5	12	-	17	15
FSGA 60 VU1-72 G1/4-AG	41,0	61,5	-	6,0	59,0	G1/4"-AG	-	39,0	10	-	17	13
FSGA 60 VU1-72 G1/4-AG ON	40,0	61,5	-	6,0	57,0	G1/4"-AG	-	39,0	10	-	17	13
FSGA 60 VU1-72 G1/4-IG	41,0	61,5	-	6,0	59,0	G1/4"-IG	-	49,0	12	-	17	13
FSGA 60 VU1-72 G1/4-IG ON	40,0	61,5	-	6,0	57,0	G1/4"-IG	-	49,0	12	-	17	13
FSGA 85 VU1-72 G1/4-AG	50,2	86,5	-	6,0	82,5	G1/4"-AG	-	52,0	10	-	22	15
FSGA 85 VU1-72 G1/4-AG ON	50,2	86,5	-	6,0	82,5	G1/4"-AG	-	52,0	10	-	22	15
FSGA 85 VU1-72 G1/4-IG	50,2	86,5	-	6,0	82,5	G1/4"-IG	-	62,0	12	-	22	15
FSGA 85 VU1-72 G1/4-IG ON	50,2	86,5	-	6,0	82,5	G1/4"-IG	-	62,0	12	-	22	15
FSGA 110 VU1-72 G1/2-IG ON	80,0	127,0	55,0	-	110,0	G1/2"-IG	G1/8"-IG	69,0	14	8	-	30

\*Tolleranze ammesse per le parti in elastomero secondo DIN ISO 3302-1 E3

\*\*Corrispondono alle dimensioni esterne della ventosa durante l'aspirazione

Tipo*	d [mm]	d1 [mm]	d2 [mm]	Dk [mm]	Dmax(S) [mm]**	Dmk [mm]	Ds [mm]	H [mm]	H2 [mm]	H3 [mm]	H4 [mm]	Z (freccia elastica) [mm]
FSGA 30 VU1-72 N013	8	15,0	17,0	18,0	31,5	-	29,0	27,0	12,0	16,0	-	8,5

## Ventose a soffietto FSGA VU1 (1,5 pieghe)

Superficie di aspirazione (Ø) da 30 mm a 110 mm

Tipo*	d [mm]	d1 [mm]	d2 [mm]	Dk [mm]	Dmax(S) [mm]**	Dmk [mm]	Ds [mm]	H [mm]	H2 [mm]	H3 [mm]	H4 [mm]	Z (freccia elastica) [mm]
FGA 40 VU1-72 N011 ON	8	13,6	26,8	14,0	42,5	-	38,0	27,0	8,0	15,0	-	12,8
FGA 50 VU1-72 N011 ON	8	13,6	33,5	17,5	53,0	-	47,0	32,5	8,0	17,8	-	14,5
FGA 60 VU1-72 N014	12	20,0	41,0	21,0	61,5	-	59,0	34,0	12,0	22,0	-	12,0
FGA 85 VU1-72 N015	12	25,0	55,0	25,0	86,5	-	82,0	47,0	20,0	25,0	-	15,0
FGA 110 VU1-72 N037 ON	6	-	80,0	85,0	127,0	55	110,0	56,0	-	-	10,0	30,0

\*Tolleranze ammesse per le parti in elastomero secondo DIN ISO 3302-1 E3

\*\*Corrispondono alle dimensioni esterne della ventosa durante l'aspirazione