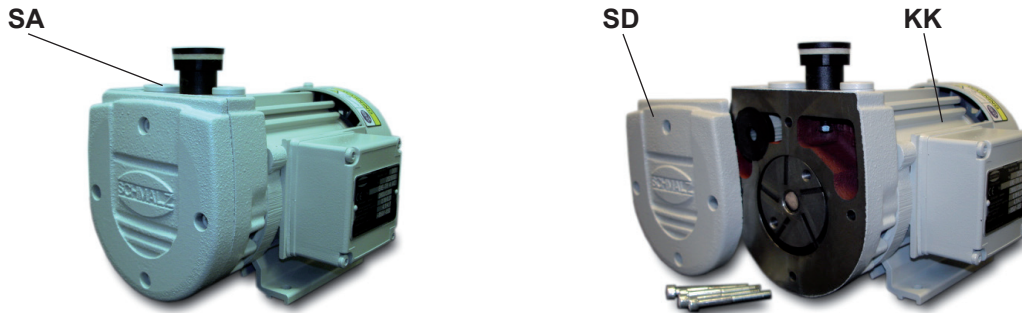


1 Gebruiksaanwijzing EVE-TR 4 – 8 AC/AC3



Veiligheidsbepalingen



Let op de veiligheidsnorm DIN EN 1012-2 voor vacuümpompen.

Ombouwen of wijzigingen aan de pompen mogen alleen worden uitgevoerd na toestemming van de fabrikant.

Toepassing

De droogloper wordt gebruikt voor het genereren van een vacuüm. De specificaties gelden tot een hoogte van 800 m boven zeeniveau. Er kan alleen normale, atmosferische lucht worden aangezogen. Als er vochtige lucht wordt aangezogen, moet de pomp vóór het uitschakelen nog 5 minuten doordraaien om te voorkomen dat er in de pomp corrosie ontstaat.



De pompen werken olievrij en mogen geen olieniveaus aanzuigen. De omgevingstemperatuur mag niet hoger dan 45 °C zijn.

Transport en opslag

Sla de pomp altijd droog op en voorkom condensaat door waterdampen.

Aansluitingen en opstelling

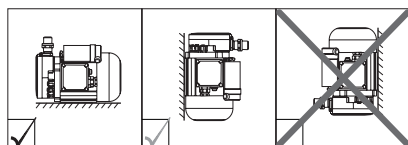
Let op de juiste dimensionering en op schone buisleidingen.

Aansluitleiding:

EVE-TR4: tot 2 m - 1/4"; 2 tot 10 m - 1/2"

EVE-TR8: tot 2 m - 3/8"; 2 tot 10 m - 3/4"

Houd aansluitingen vrij van olie, vet, water of andere verontreinigingen. Zorg voor leidingen met een diameter volgens het aansluitschroefdraad. Gebruik meer dan 2 meter leiding van de opvolgende diameter.



optimaal toegestaan niet-toegestaan

Wij adviseren de pomp zodanig op te stellen, dat de onderhoudswerkzaamheden eenvoudig kunnen worden uitgevoerd.

De afstanden ten opzichte van de muren buiten dienen minstens 10 cm te bedragen, zodat de luchtstroming voor de koeling niet wordt gehinderd. Overleg bij de montage in geluiddempende kappen met de fabrikant. Let op vrije aanzuiging van de motorventilator en ongehinderd afvoeren van de koellucht, zodat de binnentemperatuur niet hoger wordt dan 45 °C.

Inbedrijfstelling

• Beschermkapje verwijderen bij SA. Nog niet op het buizenet aansluiten.

• Motor volgens schakelschema (in de schakelkast) door een elektricien laten aansluiten: let op aansluitspanning en frequentie.



• Laat de motor kort draaien en controleer de draairichting (pijl op de behuizing). Vervissel de fase als de draairichting verkeerd is.

• Bij **eenfasige wisselstroommotoren** met temperatuurregelaar, moet voor afkoeling worden gezorgd na een overbelasting van de automatische herstart.

• De zuigleiding bij SA aansluiten.

• Optie: Stel de vacuüm-regelklep op bedrijfswaarden in (standaarduitvoering zonder klep).

Maximale waarden van het typeplaatje niet overschrijden.

Onderhoud

Door regelmatig onderhoud aan de pomp, bereikt u de beste resultaten. De intervallen zijn afhankelijk van het gebruik en de omgevingsvoorwaarden.



• Trek de stekker uit de contactdoos en beveilig deze goed tegen onbedoeld herstarten, voordat u begint met de onderhoudswerkzaamheden.



• De **filterpatronen** zijn achter het zijdeksel SD gemonteerd en moeten, afhankelijk van de hoeveelheid stof in de lucht, gereinigd worden. Spuit hiervoor het filter van binnen naar buiten door met perslucht (niet wassen).

• Verstopte patronen of patronen die met olie of vet vervuild zijn moeten altijd worden vervangen.



• Spuit vervuiling in de koelluchtkanalen KK weg met perslucht.



Door wrijving met de behuizingswand zijn de **schotten** onderhevig aan slijtage.

• Na 3000 bedrijfsuren of minstens 1x per jaar moet de breedte van de schotten worden gecontroleerd.

Minimale breedte:

EVE-TR4: 11 mm

EVE-TR8: 12,5 mm

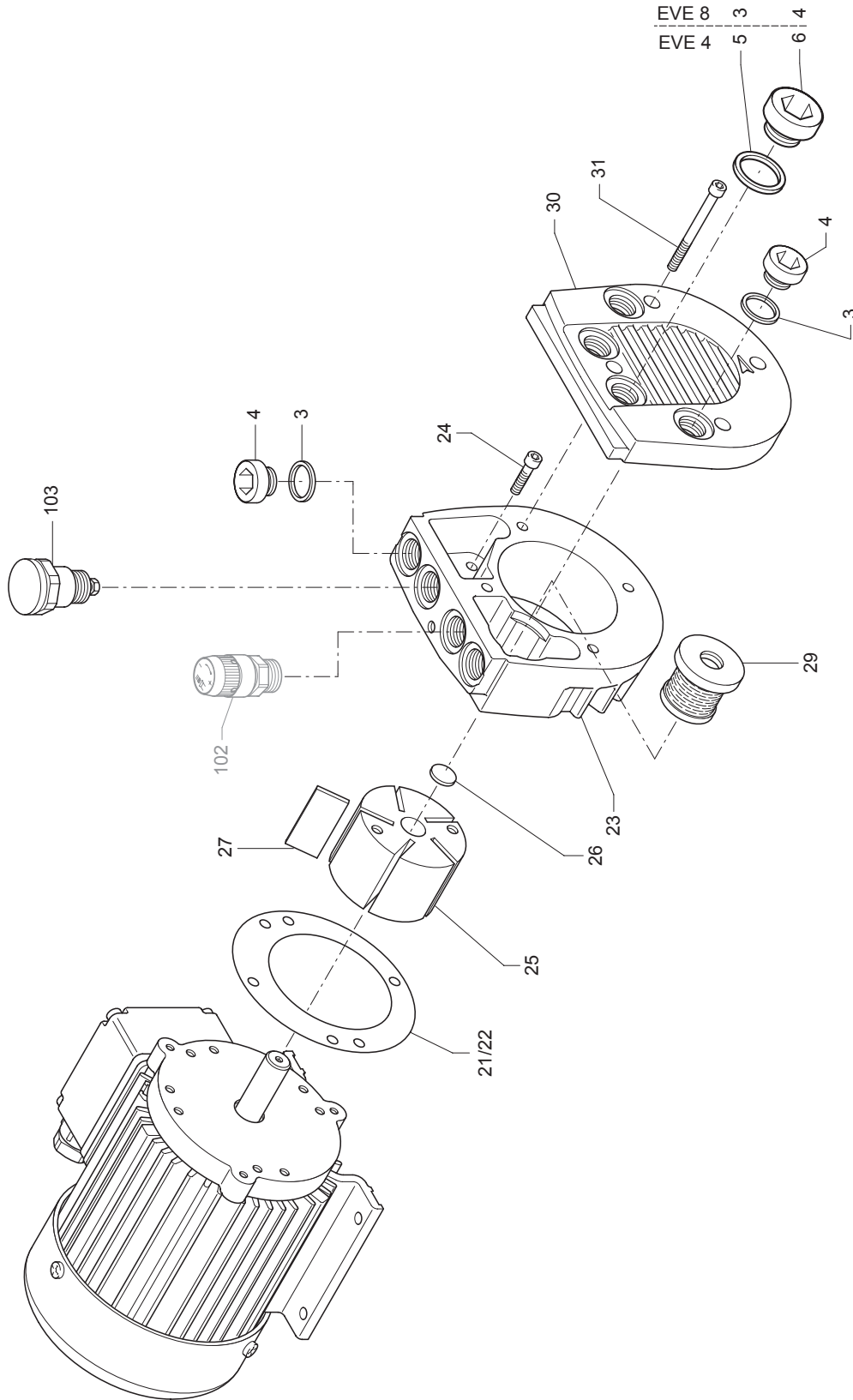
Demonteer daarbij het zijdeksel SD.



• Spuit bij het vervangen de behuizing door met droge perslucht.

• De **rollagers** zijn gesmeerd voor de gehele levensduur en daarom onderhoudsvrij. Vervang de rollagers alleen door originele rollagers.

2 Reserveonderdelen / Spare Parts / Pièces de rechange



EVE-TR 4 – 8 AC/AC3

BA30.30.01.00130

Pagina / Page 3/4

Status 07.2014
Index 01J. Schmalz GmbH
Aacher Straße 29
D - 72293 Glatten
Tel. +49 +7443 / 2403 - 0
Fax +49 +7443 / 2403 - 259
http://www.schmalz.com
e-mail: schmalz@schmalz.de**EVE-TR 4 AC/AC3**

Pos	Bestelnr. / Ident No. / No. Identification	V ¹⁾ E	Beschrijving	Description	Designation
3	948029 00000	E	KOPEREN RING	SEALING RING	JOINT
4	951228 02000	E	BORGSCROEF	LOCKING SCREW	BOUCHON
5	948034 00000	E	AFDICHTINGSRING	SEALING RING	JOINT
6	951228 00000	E	BORGSCROEF	LOCKING SCREW	BOUCHON
21	903247 00000	E	PAKKING	GASKET	JOINT
22	903248 00000	E	PAKKING	GASKET	JOINT
23	000100 27100	E	BEHUIZING	PUMP-BODY	CORP DE POMPE
24	945307 00000	E	INBUSSCHROEF	SOCKET HEAD SCREW	VIS HEXAGONALE INTERNE
25	020000 27100	E	PLUNJER	ROTOR	PISTON
26	960600 03000	E	RONDE	FELT CIRCULAR PLATE	ROND EN FEUTRE
27	VS1	V	KOOLSTOFSCHOT	CARBON VANES	PALETTE DE CHARBON
29	10.03.01.00122	S	FILTERPATROON	FILTER CARTRIDGE	CARTOUCHE FILTRANTE
30	000701 27100	E	ZIJDEKSEL	LID	COUVERCLE DE CORPS
31	945312 00000	E	INBUSSCHROEF	SOCKET HEAD SCREW	VIS HEXAGONALE INTERNE
102	10.03.01.00107	E	VACUÛMREGELKLEP	VACUUM REGULATING VALVE	SOUPAPE DE REGLAGE VIDE
103	10.03.01.00110	E	OVERDRUKKLEP	BLOW-OFF VALVE	SILENCIEUX
VS1	10.03.01.00108	V	SET SLIJTDELEN (5x POS.27+1x POS.29)	SET OF WEAR PARTS (5x POS.27+1x POS.29)	KIT DE PIECES D'USURE (5x POS.27+1x POS.29)

¹⁾ V - Slijtdeel / wear part / pièce d'usure

E - Reserve-onderdeel / spare part / pièce de rechange

EVE-TR 4 – 8 AC/AC3

BA30.30.01.00130

Pagina / Page 4/4

Status 07.2014
Index 01

J. Schmalz GmbH
Aacher Straße 29
D - 72293 Glatten
Tel. +49 +7443 / 2403 - 0
Fax +49 +7443 / 2403 - 259
<http://www.schmalz.com>
e-mail: schmalz@schmalz.de



EVE-TR 8 AC/AC3

Pos	Bestelnr. / Ident No. / No. Identification	V ¹⁾ E	Beschrijving	Description	Designation
3	948034 00000	E	KOPEREN RING	SEALING RING	JOINT
4	951228 00000	E	BORGSCHROEF	LOCKING SCREW	BOUCHON
21	903250 00000	E	PAKKING	GASKET	JOINT
22	903249 00000	E	PAKKING	GASKET	JOINT
23	000100 27200	E	BEHUIZING	PUMP-BODY	CORP DE POMPE
24	945308 00000	E	INBUSSCHROEF	SOCKET HEAD SCREW	VIS HEXAGONALE INTERNE
25	020000 27200	E	PLUNJER	ROTOR	PISTON
26	960600 09000	E	RONDE	FELT CIRCULAR PLATE	ROND EN FEUTRE
27	VS2	V	KOOLSTOFSCHOT	CARBON VANES	PALETTE DE CHARBON
29	10.03.01.00123	S	FILTERPATROON	FILTER CARTRIDGE	CARTOUCHE FILTRANTE
30	000701 27200	E	ZIJDEKSEL	LID	COUVERCLE DE CORPS
31	945314 00000	E	INBUSSCHROEF	SOCKET HEAD SCREW	VIS HEXAGONALE INTERNE
102	10.03.01.00107	E	VACUÛMREGELKLEP	VACUUM REGULATING VALVE	SOUPAPE DE REGLAGE VIDE
103	10.03.01.00110	E	OVERDRUKKLEP	BLOW-OFF VALVE	SILENCIEUX
VS2	10.03.01.00109	V	SET SLIJTDELEN (5x POS.27+1x POS.29)	SET OF WEAR PARTS (5x POS.27+1x POS.29)	KIT DE PIECES D'USURE (5x POS.27+1x POS.29)

¹⁾ V - Slijtdeel / wear part / pièce d'usure

E - Reserve-onderdeel / spare part / pièce de rechange