



Notice d'utilisation

Éjecteur VR

Remarque

La Notice d'utilisation a été rédigée en allemand, puis traduite en français. À conserver pour toute utilisation ultérieure. Sous réserve de modifications techniques, d'erreurs ou de fautes d'impression.

Éditeur

© J. Schmalz GmbH, 09/22

Cet ouvrage est protégé par la propriété intellectuelle. Tous les droits relatifs appartiennent à la société J. Schmalz GmbH. Toute reproduction de l'ouvrage, même partielle, n'est autorisée que dans les limites légales prévues par le droit de la propriété intellectuelle. Toute modification ou abréviation de l'ouvrage doit faire l'objet d'un accord écrit préalable de la société J. Schmalz GmbH.

1 Informations importantes

1.1 Remarque concernant l'utilisation du présent document

La société J. Schmalz GmbH est généralement mentionnée sous le nom « Schmalz » dans le présent document.

Le document contient des consignes et des informations importantes au sujet des différentes phases de fonctionnement du produit :

- le transport, le stockage, la mise en service et la mise hors service
- le fonctionnement fiable, les travaux d'entretien requis, la réparation d'éventuels dysfonctionnements

Le document décrit le produit au moment de la livraison réalisée par Schmalz et s'adresse à :

- Installateurs formés à l'utilisation du produit et capables de l'installer et de l'utiliser.
- Personnel technique professionnel et spécialisé chargé des travaux d'entretien.
- Personnel professionnel et spécialisé chargé des travaux sur les équipements électriques.

1.2 La documentation technique fait partie du produit

1. Veuillez respecter les consignes mentionnées dans les documents afin de garantir la sécurité de l'installation et d'éviter tout dysfonctionnement.
2. Veuillez conserver la documentation technique à proximité du produit. Elle doit toujours être à la disposition du personnel.
3. Veuillez transmettre la documentation technique aux utilisateurs ultérieurs.
⇒ Le non-respect des consignes indiquées dans cette Notice d'utilisation peut entraîner des blessures !
⇒ Schmalz n'assume aucune responsabilité en cas de dommages et de pannes résultant du non-respect des consignes de la documentation.

Si, après avoir lu la documentation technique, vous avez encore des questions, veuillez contacter le service de Schmalz à l'adresse suivante :

www.schmalz.com/services

2 Consignes de sécurité fondamentales

2.1 Utilisation conforme

L'éjecteur sert à la génération du vide, c'est-à-dire à l'évacuation, par exemple, de ventouses pour retenir des charges utiles ou à l'évacuation d'autres volumes.

Le vide généré doit être surveillé afin de détecter toute défaillance de la génération du vide.

Les gaz neutres sont autorisés pour l'évacuation. Les gaz neutres sont par exemple l'air, l'azote et les gaz rares (argon, xénon, néon, etc.).

Le produit est construit conformément à l'état de la technique et est livré dans l'état garantissant la sécurité de son utilisation ; néanmoins, des dangers peuvent survenir pendant son utilisation.

Le produit est destiné à une utilisation industrielle.

Le respect des données techniques et des consignes de montage et d'exploitation qui figurent dans cette notice fait partie de l'utilisation conforme.

2.2 Utilisation non conforme



Schmalz décline toute responsabilité en cas de dommages dus à une utilisation non conforme de l'éjecteur.

Les types d'utilisation suivants sont notamment considérés comme non conformes :

- Utilisation dans des environnements soumis à des risques d'explosion.
- Utilisation dans des applications médicales.
- Évacuation d'objets à risque d'implosion.

2.3 Avertissements dans le présent document

Les avertissements mettent en garde contre des dangers qui peuvent survenir lors de l'utilisation du produit. Le mot-clé indique le degré du danger.

Mot-clé	Signification
 AVERTISSEMENT	Signale un danger représentant un risque moyennement élevé qui, s'il n'est pas évité, peut entraîner la mort ou de graves blessures.
 PRUDENCE	Signale un danger représentant un risque faible qui, s'il n'est pas évité, peut entraîner des blessures de faible ou moyenne gravité.

2.4 Risques résiduels



AVERTISSEMENT

Aspiration de matériaux dangereux, de liquides ou de produits en vrac

Dommages physiques ou matériels !

- ▶ N'aspirer aucun matériau dangereux pour la santé comme de la poussière, des vapeurs d'huile, d'autres vapeurs, des aérosols ou autres.
- ▶ N'aspirer aucun gaz ou produit agressif, par exemple des acides, des vapeurs d'acides, des bases, des biocides, des désinfectants et des détergents.
- ▶ N'aspirer ni du liquide, ni des produits en vrac tels que des granulés.



PRUDENCE

En fonction de la pureté de l'air ambiant, il est possible que l'air d'échappement contienne et propulse des particules à grande vitesse de la sortie d'air d'échappement.

Risque de blessures aux yeux !

- ▶ Ne jamais regarder dans la direction du courant d'air d'échappement.
- ▶ Porter des lunettes de protection.



PRUDENCE

Vide proche des yeux

Blessure oculaire grave !

- ▶ Porter des lunettes de protection.
- ▶ Ne pas regarder dans les orifices de vide, p. ex. les conduites d'aspiration et les tuyaux.

2.5 Modifications du produit

Schmalz décline toute responsabilité en cas de conséquences d'une modification dont elle n'a pas le contrôle :

1. Utiliser le produit uniquement dans l'état original dans lequel il vous a été livré.
2. Utiliser exclusivement des pièces de rechange d'origine de Schmalz.
3. Utiliser le produit uniquement lorsqu'il est en parfait état.

3 Description du produit

Éjecteur en ligne pour l'assemblage entre la ventouse et l'alimentation en air comprimé.

Éjecteur en ligne avec corps en aluminium anodisé, système de buses en laiton.

L'éjecteur convient pour de l'air comprimé filtré et exempt de lubrifiant de 4 à 6 bars.

Pression de service de 5 bars

Température de travail comprise entre 0 °C et +60 °C

La position de montage n'a pas d'importance.

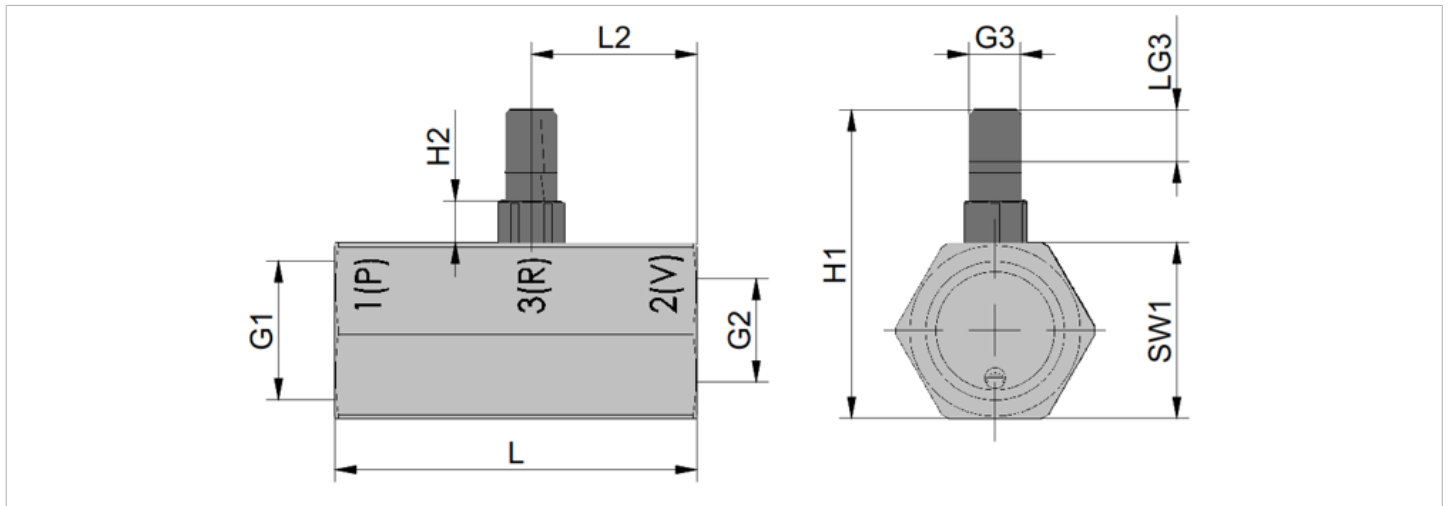
L'éjecteur ne nécessite aucune maintenance.

4 Données techniques

4.1 Données de performance

Type	Tuyères Ø [mm]	Capacité d'aspiration [NI/min]	Vide max. [%]	Consommation d'air [NI/min]	Poids [kg]
VR 05	0,5	7	85	12	0,015
VR 07	0,7	14	85	21	0,015
VR 09	0,9	21	85	36	0,015

4.2 Dimensions



L	B	H1	H2	G1	G2	G3	LG3	SW1
35	16	29,8	4	F 1/4"	F 1/8"	M5	5	17

Toutes les spécifications techniques sont en mm

5 Contrôle de la livraison

La liste de livraison se trouve dans la confirmation de la commande. Les poids et dimensions sont listés sur les documents de livraison.

1. Vérifier que la livraison est complète à l'aide des documents de livraison joints.
2. Tout dommage dû à un conditionnement de mauvaise qualité ou au transport doit être immédiatement signalé à votre expéditeur et à J. Schmalz GmbH.

6 Installation

6.1 Consignes d'installation

Afin de garantir une installation fiable, veuillez respecter les consignes suivantes :

- Utiliser uniquement les possibilités de raccordement, les alésages de fixation et les accessoires de fixation prévus.
- Le montage ou le démontage du système doivent uniquement être réalisés hors pression.
- Les conduites pneumatiques doivent être raccordées au produit de façon permanente et vous devez vous assurer de leur bonne fixation.
- Contrôler impérativement les raccords et veiller à ce qu'aucune conduite ne soit obstruée – risque d'éclatement !
- Faire attention à l'aptitude pour le vide en cas d'utilisation de raccords de tuyaux (raccords enfichables et raccords filetés rapides).
- Afin de garantir une connexion étanche au vide, s'assurer que le tuyau s'enclenche correctement dans le raccord.

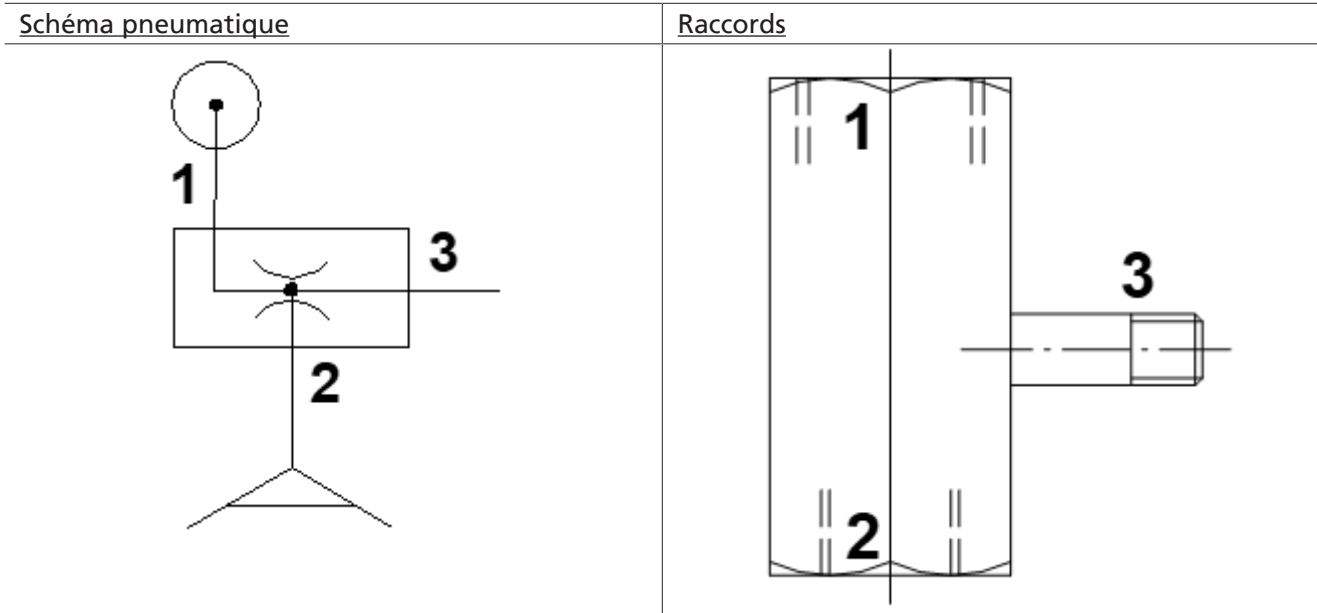
- En cas d'encrassement important, un filtre approprié doit être utilisé.
- L'éjecteur doit être protégé contre les vibrations et les chocs.

6.2 Raccord

Légende :

1	Raccord d'air comprimé
2	Raccord de vide
3	Sortie d'air d'échappement

VR 05, VR 07, VR 09



6.3 Raccord pneumatique



⚠ PRUDENCE

Air comprimé ou vide au niveau de l'œil

Blessure oculaire grave

- ▶ Porter des lunettes de protection
- ▶ Ne pas regarder dans les orifices d'air comprimé
- ▶ Ne pas regarder dans la direction du jet d'air du silencieux
- ▶ Ne pas regarder dans les orifices de vide, p. ex. dans la ventouse



⚠ PRUDENCE

Nuisances sonores dues à une mauvaise installation du branchement de pression ou du branchement de vide

Lésions auditives

- ▶ Corriger l'installation.
- ▶ Porter une protection auditive.

6.3.1 Consignes concernant le raccord pneumatique

Pour le raccord d'air comprimé et le branchement de vide, utiliser uniquement des raccords filetés à filetage G cylindrique !

Pour garantir le parfait fonctionnement et la longévité de l'éjecteur, utiliser uniquement de l'air comprimé suffisamment entretenu et respecter les exigences suivantes :

- Utilisation d'air ou gaz neutre conformément à EN 983, filtré 20 µm, huilé ou non huilé.
 - La présence de particules de saleté ou de corps étrangers dans les raccords de l'éjecteur et dans les tuyaux ou conduites entrave le fonctionnement de l'éjecteur ou entraîne des pannes.
1. Les tuyaux et les conduites doivent être aussi courts que possible.
 2. Poser les tuyaux en veillant à ne pas les plier ni les écraser.
 3. Raccorder l'éjecteur uniquement avec des tuyaux ou conduites de diamètre préconisé ; choisir sinon le diamètre immédiatement plus grand.
 - Côté air comprimé, veiller à ce que les dimensions des diamètres intérieurs soient suffisantes, pour que l'éjecteur atteigne ses données de performance.
 - Côté vide, veiller à ce que les dimensions des diamètres intérieurs soient suffisantes pour éviter une résistance au flux élevée. Si le diamètre intérieur sélectionné est insuffisant, la résistance au flux, les temps d'aspiration et les temps de soufflage augmentent.
- ▶ Pour les tuyaux plus longs, il convient de choisir des sections de dimension supérieure !

7 Élimination du produit

Si aucun accord spécifique de reprise et de mise au rebut n'a été convenu, restituez les composants démontés dans un centre de recyclage des déchets.

1. Vous êtes tenu d'éliminer le produit de manière conforme après un remplacement ou la mise hors service définitive.
2. Veuillez respecter les directives nationales et les obligations légales en vigueur relatives à la réduction et au recyclage des déchets.