

Haltersystem Magnetgreifer SGM-HP/-HT (mehrfach)

Eignung für branchenspezifische Anwendungen

Anwendung

- Zur Anbindung von Magnetgreifern SGM-HP/-HT (mehrfach) an die Greifeinrichtung.
- Zur Anbindung von Magnetgreifern SGM-HP/-HT (mehrfach) an die Greifeinrichtung.



Haltersystem Magnetgreifer SGM-HP/-HT (mehrfach)

Aufbau

- Ausführung HTS zur Montage eines Greifers
- Kugel (A3: \varnothing 28,5 mm; A5: \varnothing 32 mm) oder Zylinder "Apple-Core" (A2: \varnothing 19 mm)

Produkt-Highlights

- Universell einsetzbar, da Tooling-Anbindung an verschiedenen Seiten des Greifers möglich
- Schnelle, zuverlässige Anpassung an unterschiedlichste Werkstücke dank hervorragender Anbindungsmöglichkeiten

🔍 Bestelldaten Haltersystem Magnetgreifer SGM-HP/-HT (mehrfach)

Typ	Artikel-Nr.
HTS-A2 SGM-HP 40x121 OP	10.01.17.00570
HTS-A3 SGM-HP 40x121 OP	10.01.17.00546
HTS-A5 SGM-HP 40x121 OP	10.01.17.00559
HTS-A2 EW SGM-HP 40x121 OP	10.01.17.00591
HTS-A3 EW SGM-HP 40x121 OP	10.01.17.00590
HTS-A5 EW SGM-HP 40x121 OP	10.01.17.00589

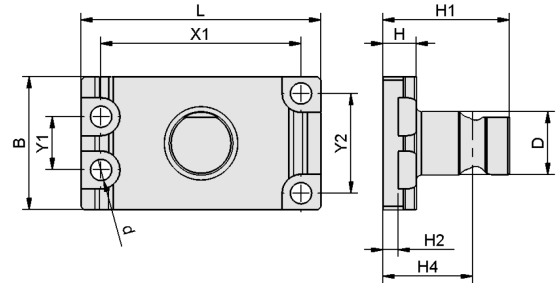
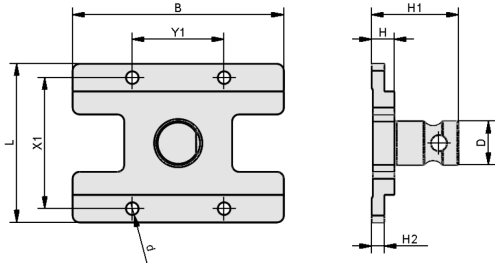
📄 Technische Daten Haltersystem Magnetgreifer SGM-HP/-HT (mehrfach)

Typ	Baugröße	Bauform	Material	Gewicht [g]
HTS-A2 EW SGM-HP 40x121 OP	40x121	Anschluss stirnseitig	Aluminium	102
HTS-A2 SGM-HP 40x121 OP	40x121	-	Aluminium	-
HTS-A3 EW SGM-HP 40x121 OP	40x121	Anschluss stirnseitig	Aluminium	115
HTS-A3 SGM-HP 40x121 OP	40x121	-	Aluminium	-
HTS-A5 EW SGM-HP 40x121 OP	40x121	Anschluss stirnseitig	Aluminium	126
HTS-A5 SGM-HP 40x121 OP	40x121	-	Aluminium	-



Haltersystem Magnetgreifer SGM-HP/-HT (mehrfach)

 Konstruktionsdaten Haltersystem Magnetgreifer SGM-HP/-HT (mehrfach)



Haltersystem Magnetgreifer SGM-HP/-HT (mehrfach)

Konstruktionsdaten Haltersystem Magnetgreifer SGM-HP/-HT (mehrfach)

Typ	B [mm]	D [mm]	d [mm]	H [mm]	H1 [mm]	H2 [mm]	H4 [mm]	L [mm]	X1 [mm]	Y1 [mm]	Y2 [mm]
HTS-A2 SGM-HP 40x121 OP	92	19,0	6	9,9	38	5,5	27	69,0	57	40	-
HTS-A3 SGM-HP 40x121 OP	92	28,5	6	9,4	49	5,5	35	69,0	57	40	-
HTS-A5 SGM-HP 40x121 OP	92	32,0	6	9,4	50	5,5	35	69,0	57	40	-
HTS-A2 EW SGM-HP 40x121 OP	40	19,0	7	9,9	38	4,5	27	72,0	60	16	30
HTS-A3 EW SGM-HP 40x121 OP	40	28,5	7	9,4	49	4,5	35	72,0	60	16	30
HTS-A5 EW SGM-HP 40x121 OP	40	32,0	7	9,4	50	4,5	35	72,0	60	16	30