

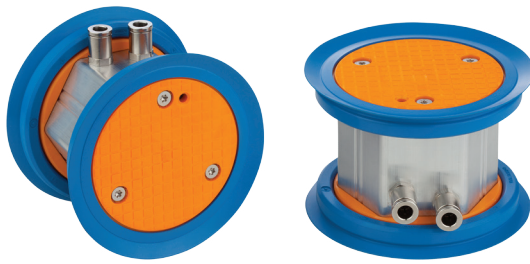
Höhe 81,5 mm und 93,5 mm



## Eignung für branchenspezifische Anwendungen

### Anwendung

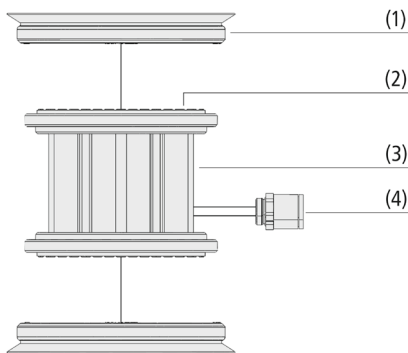
- Blocksauger VCBL-GL für das Schleifen von Glaswerkstücken auf Glatttischmaschinen des Herstellers Bando Kiko\*
- Schleifen von Gebäude-, Design- und Automobilglas
- 2-Kreis-Vakuum-System mit zwei Schlauchanschlüssen zur Positionierung auf dem Maschinentisch und gleichzeitigen Fixierung des Werkstücks



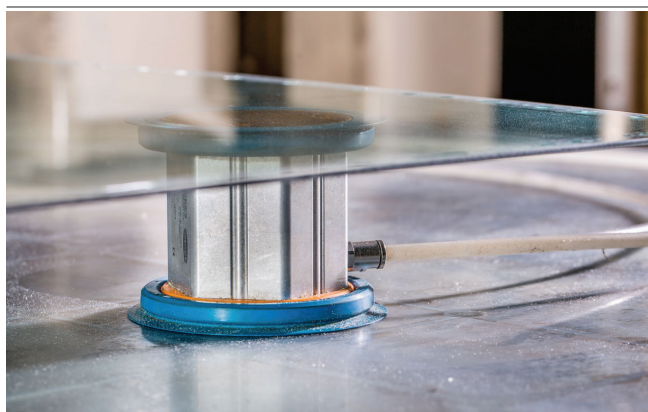
Blocksauger VCBL-GL

### Aufbau

- Dichtringe (1) aus abdruckarmem Werkstoff
- Reibfläche (2) aus widerstandsfähigem Material
- Robustes Gehäuse (3) aus Aluminium
- Steckverschraubungszubehör (4) für Schlauchanschluss des Vakuum-Systems



Systemaufbau Blocksauger VCBL-GL



Blocksauger VCBL-GL beim Aufspannen von Glas

### Unsere Highlights...

- Hohe Querkraftaufnahme durch beständigen Reibbelag
- Auswechselbarer Dichtring aus abdruckarmem HT1-Werkstoff und Reibplatte aus Elastodur
- Höhentoleranz liegt bei +/- 0,05 mm
- Geringe Rückstellkraft der Dichtlippe

### Ihr Nutzen...

- Sehr hohe Haltekräfte auf trockenem und feuchtem Glas
- Vollständig abdruckfreie Werkstückoberflächen
- Hohe Präzision und Maßhaltigkeit
- Keine Werkstück-Deformationen

\*Bando Kiko ist eine eingetragene und geschützte Marke. Die hier aufgelisteten Produkte wurden von der J. Schmalz GmbH passend für Maschinen dieses Herstellers entwickelt.

Schmalz – das Unternehmen  
Vakuum-Sauggreifer  
Spezialgreifer  
Greifsysteme  
Aufspannsysteme  
Befestigungselemente  
Vakuum-Erzeuger  
Ventiltechnik  
Schalter und Überwachung  
Filter und Verbindungen  
Services  
Kontakt  
Glossar  
Produktindex