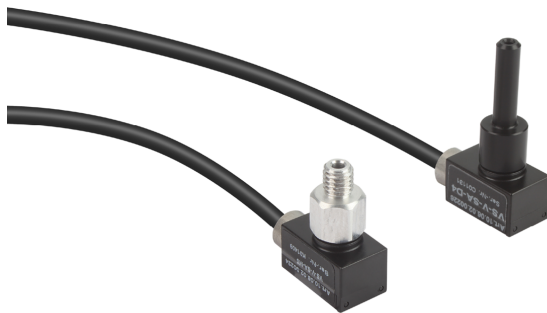


Sensores de vacío VS-V-SA

Margen de medición de -1 bar a 0 bar



Adecuado para aplicaciones específicas de ramo



Sensores de vacío VS-V-SA

Aplicación

- Sensor de vacío electrónico para la medición de valores de vacío directamente en la ventosa
- Evaluación descentralizada de las señales
- Procesamiento de las señales de salida, p. ej., vía PLC
- Ideal para la monitorización de la evolución del vacío dentro de un proceso de manipulación
- Uso en todos los ámbitos de la manipulación automatizada

Diseño

- Minisensor con carcasa y cable de conexión
- Suministrable con conexión roscada o enchufable
- Señal de salida analógica (salida de tensión)

Lo más destacado del producto

-

Clave de nomenclatura Sensores de vacío VS-V-SA

VS	-	V	-	SA	-	M5-AG
1		2		3		4

1 - Designación breve

Código	Diseño
VS	VS

2 - Margen de ajuste

Código	Margen de ajuste en bar
V	-1 a 0

3 - Modo de funcionamiento

Código	Modelo
SA	Sensor analógico

4 - Conexión de vacío

Código	Conexión
STR4	STR4 tubo enchufable
STR6	STR6 tubo enchufable
M3-AG	M3-AG (AG = macho (MA))
M5-AG	M5-AG

El sensor de vacío VS-V-SA se suministra como producto listo para su conexión.

Datos de pedido Sensores de vacío VS-V-SA

Tipo	Número de artículo
VS-V-SA STR4	10.06.02.00226
VS-V-SA STR6	10.06.02.00227
VS-V-SA M3-AG	10.06.02.00225
VS-V-SA M5-AG	10.06.02.00224

Sensores de vacío VS-V-SA

Margen de medición de -1 bar a 0 bar

Datos técnicos Sensores de vacío VS-V-SA

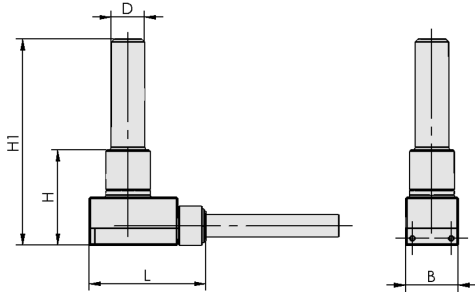
Tipo	Medio de medición	Margen de medición [bar]	Max. seguridad de sobrepresión [bar]	Entr./Salidas	Exactitud de repetición	Conexión eléctrica
VS-V-SA	Gases no agresivos, aire seco sin aceite	-1,00 ... 0,00 bar	5	Analógico: 1...5 V	± 1% del margen de medición	Cable

Tipo	Tensión	Tipo de protección IP	Efecto de temperatura	Temperatura de uso [°C]	Longitud cable LK [m]	Peso [g]
VS-V-SA	10-24V DC	IP 40	± 3% del margen de medición	0 ... 50 °C	3	5

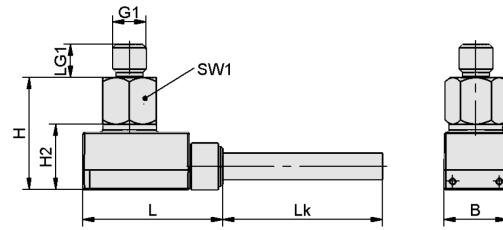
Sensores de vacío VS-V-SA

Margen de medición de -1 bar a 0 bar

Datos de diseño Sensores de vacío VS-V-SA



VS-V-SA-STR4, VS-V-SA-STR6



VS-V-SA-M3, VS-V-SA-M5

Sensores de vacío VS-V-SA

Margen de medición de -1 bar a 0 bar

Datos de diseño Sensores de vacío VS-V-SA

Tipo	B [mm]	D [mm]	G1	H [mm]	H1 [mm]	H2 [mm]	L [mm]	Lk [m]	LG1 [mm]	SW1 [mm]
VS-V-SA STR4	9,5	4	-	17,2	32,2	10	21	3	-	-
VS-V-SA STR6	9,5	6	-	17,2	37,2	10	21	3	-	-
VS-V-SA M3-AG	9,5	-	M3-MA	16,9	-	10	21	3	3	8
VS-V-SA M5-AG	9,5	-	M5-MA	16,9	-	10	21	3	5	8