

Capteurs de vide et pression VS

Plage de mesure de -1 bar à 10 bar



Adaptable à tous secteurs d'activités



Capteurs de vide et pression VS

Structure

- Capteur compact, robuste en fibres de verre
- Affichage du fonctionnement par le biais de voyants LED visibles de tous les côtés
- Connecteur M8-4 pôles
- Montage via raccords tournants de vide / d'air comprimé en inox

Application

- Capteur électronique pour la mesure permanente et précise des valeurs de vide et de pression
- Conversion des valeurs de vide et de pression en un signal de sortie analogique pour la commande
- Capteur compact à monter directement sur la ventouse, notamment dans les systèmes de vide décentralisés
- Lecture des données de dispositif, telles que type ou mode d'emploi via le smartphone

Nos points forts...

- Capteur de vide et de pression à sortie analogique
- Lecture sur smartphone via la technologie NFC
- Faibles poids et dimensions

Vos avantages...

- Surveillance permanente et précise de la pression
- Accès simplifié aux informations de service, d'entretien et aux rapports d'erreurs détaillés par messages
- Mesure au coeur du processus avec affichage déporté : utilisable sur des systèmes de manipulation dynamiques



Code de désignation Capteurs de vide et pression VS

VS	-	V	-	SA	-	M8-4
1		2		3		4

1 - Désignation courte

Code	Modèle
VS	VS

2 - Plage de mesure

Code	Plage de mesure en bar
V	-1 à 0
VP8	-1 à 8
P10	0 à 10

3 - Fonctionnement

Code	Type
SA	Capteur analogique

4 - Connexion électrique

Code	Connexion
M8-4	Connecteur M8, 4-broches

Le capteur de vide et pression VS est livré prêt à être raccordé (sans câble de raccordement). Le produit consiste en :

- Capteur de vide et pression de type VS - disponible comme version à vide, de pression ou combiné

Accessoires disponibles : câble de raccordement, équerre de fixation



Capteurs de vide et pression VS

Plage de mesure de -1 bar à 10 bar



Données de commande Capteurs de vide et pression VS

Type	Réf. article
VS V SA M8-4	10.06.02.00560
VS VP8 SA M8-4	10.06.02.00562
VS P10 SA M8-4	10.06.02.00561



Données de commande Accessoires Capteurs de vide et pression VS

Type	Réf. article
Câble de raccordement M8-4, 3 m, PUR, droit	ASK B-M8-4 3000 K-4P
Équerre de fixation	BEF-WIN 18x22x59 1 VS



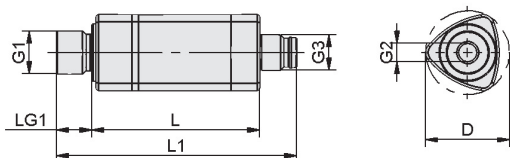
Données techniques Capteurs de vide et pression VS

Type	Plage de mesure [bar]	Moyen de mesure	Protection sur-pression max. [bar]	Précision de la reproduction	Entrées/sorties	Connexion électrique
VS V SA M8-4	-1.0...0.0	Gaz non agressifs, air sec exempt d'huile	8	± 3% de la plage de mesure	Analogue: 0...10 V	Connecteur M8, 4 pôles
VS VP8 SA M8-4	-1.0...8.0	Gaz non agressifs, air sec exempt d'huile	12	± 3% de la plage de mesure	Analogue: 0...10 V	Connecteur M8, 4 pôles
VS P10 SA M8-4	0.0...10.0	Gaz non agressifs, air sec exempt d'huile	15	± 3% de la plage de mesure	Analogue: 0...10 V	Connecteur M8, 4 pôles

Type	Raccord	Tension	Consom. de courant [mA]	Type de protection IP	Effet de température	Température de travail [°C]	Poids [g]
VS V SA M8-4	G1/8"-M + M5-F	15-30V DC	10	65	± 3 % de la plage de mesure	0 ... 50	12
VS VP8 SA M8-4	G1/8"-M + M5-F	15-30V DC	10	65	± 3 % de la plage de mesure	0 ... 50	12
VS P10 SA M8-4	G1/8"-M + M5-F	15-30V DC	10	65	± 3 % de la plage de mesure	0 ... 50	12



Dimensions Capteurs de vide et pression VS



VS

Type	D [mm]	G1	G2	G3	L [mm]	L1 [mm]	LG1 [mm]
VS V SA M8-4	20	G1/8"-M	M5-F	M8x1-M	38	55	8
VS VP8 SA M8-4	20	G1/8"-M	M5-F	M8x1-M	38	55	8
VS P10 SA M8-4	20	G1/8"-M	M5-F	M8x1-M	38	55	8

