

Inserti ventosa SPI PEEK

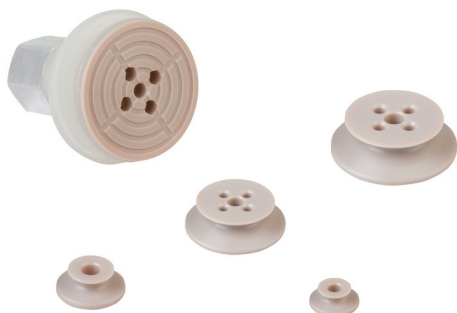
Superficie di aspirazione (Ø) da 6 mm a 32 mm



Idonei per applicazioni specifiche del settore

Applicazione

- Inserti ventosa per prendere e posare in modo delicato e senza lasciare impronte i pezzi lisci
- Applicazione nel settore delle celle solari cristalline, nei moduli a strato sottile e nei wafer / sottostrati nel settore dei semiconduttori
- Movimentazione di vetro come ad es. vetro dei display, vetro sottile con spessore < 0,1 mm o vetro rivestito senza lasciare impronte chimiche a causa degli elastomeri
- Impiego in abbinamento alle ventose a soffiutto FGA (1,5 pieghe) e FG (2,5 pieghe)



Inserti ventosa SPI PEEK

Struttura

- Inserti ventosa in PEEK con struttura di supporto e canali per vuoto
- Gli inserti vengono innestati senza utensili nella piega inferiore delle ventose a soffiutto

I nostri punti di forza...

- Inserti ventosa in PEEK
- Struttura di supporto con superficie di appoggio definita, scanalature di flusso e canali per il vuoto
- Distribuzione intelligente del vuoto

I vostri vantaggi...

- Movimentazione delicata e senza impronte di pezzi sottili e lisci senza impronta chimica
- Pressione superficiale definita e minima della superficie del pezzo
- Elevata compensazione delle perdite per elevate forze di aspirazioni efficaci



Codice modello Inserti ventosa SPI PEEK

SPI	-	9	-	PEEK
1		2		3

1 – Denominazione in breve

Codice	Esecuzione
SPI	SPI

2 – Diametro

Codice	Diametro in mm
6...32	Ø 6 fino a 32

3 – Materiale

Codice	Materiale
PEEK	Polietereeterchetone

L'inserto ventosa SPI in PEEK viene fornito con la diametri desiderata.



Inserti ventosa SPI PEEK

Superficie di aspirazione (\varnothing) da 6 mm a 32 mm



Dati di ordinazione Inserti ventosa SPI PEEK

Tipo	N. articolo
SPI 6	10.01.06.03279
SPI 9	10.01.06.03280
SPI 11	10.01.06.03281
SPI 14	10.01.06.03282
SPI 17	10.01.06.03283
SPI 18	10.01.06.03284
SPI 21	10.01.06.03285
SPI 25	10.01.06.03286
SPI 32	10.01.06.03287



Dati tecnici Inserti ventosa SPI PEEK

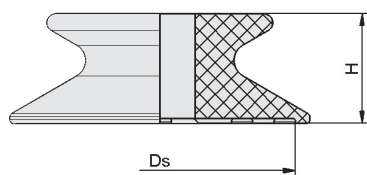
Tipo*	Per ventosa tipo**
SPI 6	FG 5/FGA 6
SPI 9	FG 9
SPI 11	FGA 11
SPI 14	FG12/FG14/FGA14
SPI 17	FG 18/FGA 16
SPI 18	FGA 20
SPI 21	FG 20/FGA 22
SPI 25	FG 25/FGA 25
SPI 32	FG 32/FGA 33

*Si consiglia una potenza di aspirazione di min. 2 l/min. Per definire la potenza di aspirazione necessaria per l'applicazione, eseguire tentativi con il pezzo originale e la ventosa. In caso di applicazioni verticali si riduce la forza di attrito.

**Per le ventose adatte consultare in capitolo "Ventose a vuoto".



Dati di costruzione Inserti ventosa SPI PEEK



SPI PEEK

Tipo	Ds [mm]	H [mm]
SPI 6	5,2	3,3
SPI 9	7,4	3,5
SPI 11	8,8	5,1
SPI 14	11,8	6,3
SPI 17	14,8	6,7
SPI 18	16,0	5,3
SPI 21	19,0	6,3
SPI 25	22,6	10,1
SPI 32	29,0	10,3

