

Inserts de ventouse SPI PEEK

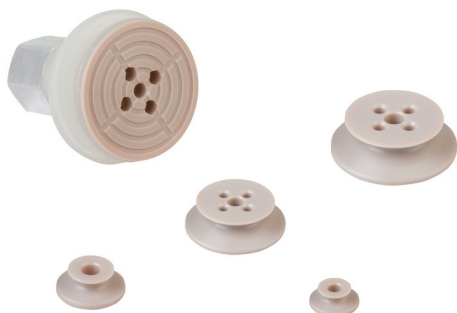
Surface d'aspiration (Ø) de 6 mm à 32 mm



Adaptable à tous secteurs d'activités

Application

- Utilisation des ventouses pour une préhension et une dépose en douceur de pièces lisses, sans laisser de traces
- Application dans le domaine des cellules photovoltaïques cristallines, des modules à couche mince ainsi que des plaquettes / substrats dans le domaine des semi-conducteurs
- Manipulation du verre comme par ex. le verre d'écran d'affichage, le verre fin d'une épaisseur < 0,1 mm ou le verre revêtu sans laisser d'empreinte digitale chimique due à l'élastomère
- Utilisation en combinaison avec des ventouses à soufflets FGA (1,5 soufflets) et FG (2,5 soufflets)



Inserts de ventouse SPI PEEK

Structure

- Inserts de ventouse en PEEK avec structure de support et canaux de vide
- Les inserts sont insérés sans outil dans le soufflet inférieur des ventouses.

Nos points forts...

- Inserts de ventouses en PEEK
- Structure de support avec surface d'appui, rainures de flux et canaux de vide définis
- Répartition intelligente du vide

Vos avantages...

- Manipulation en douceur de pièces minces et lisses, sans empreinte digitale chimique
- Pression définie et faible sur la surface de la pièce
- Compensation des fuites élevée pour des forces d'aspiration effectives élevées



Code de désignation Inserts de ventouse SPI PEEK

SPI	-	9	-	PEEK
1		2		3

1 – Désignation courte

Code	Modèle
SPI	SPI

2 – Diamètre

Code	Diamètre en mm
6...32	ø 6 à 32

3 – Matière

Code	Matière
PEEK	Polyétheréthercétone

L'insert de ventouse SPI en PEEK est livré dans le diamètre souhaité.

Inserts de ventouse SPI PEEK

Surface d'aspiration (\emptyset) de 6 mm à 32 mm

Données de commande Inserts de ventouse SPI PEEK

Type	Réf. article
SPI 6	10.01.06.03279
SPI 9	10.01.06.03280
SPI 11	10.01.06.03281
SPI 14	10.01.06.03282
SPI 17	10.01.06.03283
SPI 18	10.01.06.03284
SPI 21	10.01.06.03285
SPI 25	10.01.06.03286
SPI 32	10.01.06.03287



Données techniques Inserts de ventouse SPI PEEK

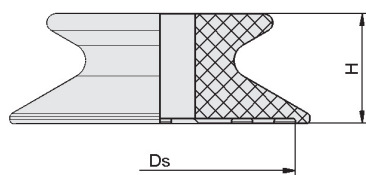
Type*	Pour type de ventouse**
SPI 6	FG 5/FGA 6
SPI 9	FG 9
SPI 11	FGA 11
SPI 14	FG 12/FG 14/FGA 14
SPI 17	FG 18/FGA 16
SPI 18	FGA 20
SPI 21	FG 20/FGA 22
SPI 25	FG 25/FGA 25
SPI 32	FG 32/FGA 33

*Puissance d'aspiration de 2 l/min min. est recommandée. Afin de déterminer la puissance requis pour l'application, il faut procéder à des essais avec la pièce d'origine et la ventouse. La force de frottement se réduit pour applications verticales.

**Vous trouvez des ventouses adaptées en chapitre « Ventouses à vide ».



Dimensions Inserts de ventouse SPI PEEK



SPI PEEK

Type	Ds [mm]	H [mm]
SPI 6	5,2	3,3
SPI 9	7,4	3,5
SPI 11	8,8	5,1
SPI 14	11,8	6,3
SPI 17	14,8	6,7
SPI 18	16,0	5,3
SPI 21	19,0	6,3
SPI 25	22,6	10,1
SPI 32	29,0	10,3

