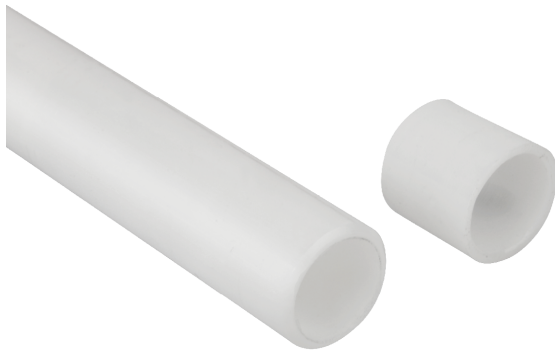


Tubes de liaison VEE-TU



Adaptable à tous secteurs d'activités

Application

- Tubes de connexion pour le raccordement mécanique ou des conduites de vide des éléments de jonction

Tubes de liaison VEE-TU

Structure

- Tube de connexion en 2 longueurs (17,8 mm et 200 mm)
- Tube de connexion en matière polyphénylesulfone PPSU conforme aux normes FDA

Produits – Points forts

-

Présentation multimédia du produit

Moyen

How-to-Video 03

Lien

<https://vimeo.com/147437579>

