

Ventouses à soufflets SAB HT2 (1,5 soufflets)

Surface d'aspiration (\varnothing) de 22 mm à 80 mm



Adaptable à tous secteurs d'activités

Application

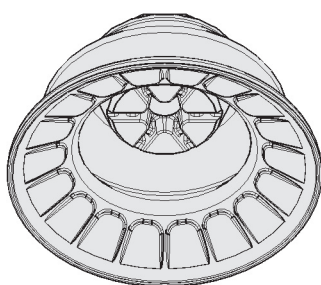
- Ventouse ronde à 1,5 soufflets pour la manipulation de tôles à haute température (jusqu'à 250° C) requérant une forte dynamique
- Manipulation de tôles structurées, structure des soufflets permettant une adaptation optimale
- Enlèvement de pièces après formage
- Manipulation de tôles sans heurt, sans déformations ni marques
- Utilisation dans les systèmes d'alimentation de lignes de presses de l'industrie automobile



Ventouses à soufflets SAB HT2 (1,5 soufflets)

Structure

- Ventouse SAB robuste et résistante en HT2 à 1,5 soufflets et calage intérieur
- L'insert de connexion vulcanisé (très haute résistance)



Composition des Ventouses à soufflets SAB HT2 (1,5 soufflets)



Ventouses à soufflets SAB HT2 lors de la manipulation des pièces des tôles

Nos points forts...

- Matière spéciale HT2 sans silicone
- Renfort intérieur structuré sur toute la surface
- Lèvre d'étanchéité souple
- 1,5 soufflets

Vos avantages...

- Produit exempt de toute substance attaquant la peinture, résistance thermique jusqu'à 250° C
- Empêche la déformation des tôles minces et absorbe au maximum les forces transversales
- Excellente étanchéité même pour les pièces présentant quelques irrégularités
- Adaptation optimale à la surface d'une pièce légèrement bombée, très bon amortissement lors de la pose

Schmalz –
L'entreprise

Ventouses
à vide

Préhenseurs
spéciaux

Systèmes de
préhension

Systèmes de
bridage

Éléments
de fixation

Générateurs
de vide

Technique
de vannes

Interrupteurs
et contrôle

Filtres et
raccords

Services

Contact

Glossaire

Index des
produits



Ventouses à soufflets SAB HT2 (1,5 soufflets)

Surface d'aspiration (\varnothing) de 22 mm à 80 mm

Code de désignation Ventouses à soufflets SAB HT2 (1,5 soufflets)

SAB	-	30	-	HT2-65	-	G1/4-AG
1		2		3		4

1 - Désignation courte

Code	Modèle
SAB	1,5 soufflets

2 - Surface d'aspiration

Code	Diamètre en mm
22...80	\varnothing 22 à 80

3 - Matière

Code	Matière
HT2-65	Matière haute température

4 - Connexion

Code	Connexion
G1/4-AG	G1/4-AG (AG = mâle (M))
G1/4-IG	G1/4-IG (IG = femelle (F))
G3/8-IG	G3/8-IG

La ventouse SAB HT2, disponible en différents diamètres, est livrée avec insert de connexion vulcanisé à la ventouse en élastomère.



Données de commande Ventouses à soufflets SAB HT2 (1,5 soufflets)

Type	Connexion:		
	G1/4-AG	G1/4-IG	G3/8-IG
SAB 22	10.01.06.02420	10.01.06.02419	10.01.06.02421
SAB 30	10.01.06.02424	10.01.06.02423	10.01.06.02425
SAB 40	10.01.06.02428	10.01.06.02427	10.01.06.02429
SAB 50	10.01.06.03452	10.01.06.03451	10.01.06.03401
SAB 60	10.01.06.03450	10.01.06.03449	10.01.06.03354
SAB 80	10.01.06.03357	10.01.06.03356	10.01.06.03318



Données techniques Ventouses à soufflets SAB HT2 (1,5 soufflets)

Type	Force d'aspir. [N]*	Force de rupt. [N]	Force latérale [N]**	Volume [cm ³]	Rayon de la pièce min. (convexe) [mm]	Diamètre intérieur du tuyau (recom.) d [mm]***
SAB 22	16	24	17	1,5	20	4
SAB 30	22	33	29	5,6	40	4
SAB 40	38	59	34	7,0	40	4
SAB 50	53	91	102	18,9	25	6
SAB 60	82	136	126	32,0	30	6
SAB 80	135	238	217	75,4	40	6

*Les données relatives à la puissance d'aspiration sont des valeurs théoriques pour un vide de -0,6 bar et une surface de pièce sèche, lisse et plane - elles sont indiquées sans facteur de sécurité

**Les données de la force transversale sont des valeurs mesurées pour un vide de -0,6 bar et une surface de pièce sèche, lisse et plane. Les valeurs réelles peuvent diverger selon la surface de la pièce et ses caractéristiques

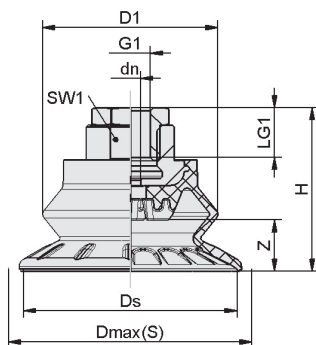
***Le diamètre recommandé se base sur une longueur de tuyau d'environ 2 m.

Ventouses à soufflets SAB HT2 (1,5 soufflets)

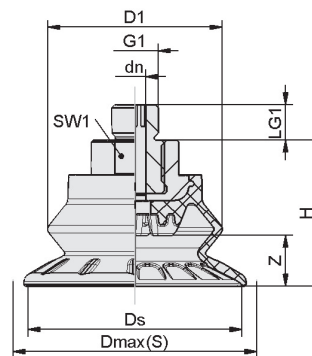
Surface d'aspiration (\emptyset) de 22 mm à 80 mm



Dimensions Ventouses à soufflets SAB HT2 (1,5 soufflets)



SAB HT2 IG



SAB HT2 AG

Type*	dn [mm]	D1 [mm]	Dmax(S) [mm]**	Ds [mm]	G1	H [mm]	LG1 [mm]	SW1 [mm]	Z (Course) [mm]
SAB 22 HT2-65 G1/4-AG	3,5	22	24	21	G1/4"-M	25,0	10,0	16	5,8
SAB 22 HT2-65 G1/4-IG	3,5	22	24	21	G1/4"-F	25,0	12,0	16	5,8
SAB 22 HT2-65 G3/8-IG	3,5	22	24	21	G3/8"-F	41,0	9,5	22	5,8
SAB 30 HT2-65 G1/4-AG	4,0	32	34	31	G1/4"-M	28,0	10,0	17	9,0
SAB 30 HT2-65 G1/4-IG	4,0	32	34	31	G1/4"-F	28,0	12,0	17	9,0
SAB 30 HT2-65 G3/8-IG	4,0	32	34	31	G3/8"-F	44,0	9,5	22	9,0
SAB 40 HT2-65 G1/4-AG	4,0	32	45	41	G1/4"-M	29,0	10,0	17	10,0
SAB 40 HT2-65 G1/4-IG	4,0	32	45	41	G1/4"-F	29,0	12,0	17	10,0
SAB 40 HT2-65 G3/8-IG	4,0	32	45	41	G3/8"-F	44,0	9,5	22	10,0
SAB 50 HT2-65 G1/4-AG	6,0	43	56	51	G1/4"-M	36,9	10,0	22	11,5
SAB 50 HT2-65 G1/4-IG	6,0	43	56	51	G1/4"-F	41,9	20,0	22	11,5
SAB 50 HT2-65 G3/8-IG	6,0	43	56	51	G3/8"-F	36,9	15,0	22	11,5
SAB 60 HT2-65 G1/4-AG	6,0	50	67	62	G1/4"-M	41,3	10,0	22	14,5
SAB 60 HT2-65 G1/4-IG	6,0	50	67	62	G1/4"-F	46,3	20,0	22	14,5
SAB 60 HT2-65 G3/8-IG	6,0	50	67	62	G3/8"-F	41,3	15,0	22	14,5
SAB 80 HT2-65 G1/4-AG	6,0	65	88	82	G1/4"-M	49,8	10,0	22	22,0
SAB 80 HT2-65 G1/4-IG	6,0	65	88	82	G1/4"-F	54,8	15,0	22	22,0
SAB 80 HT2-65 G3/8-IG	6,0	65	88	82	G3/8"-F	49,8	15,0	22	22,0

*Tolérances de mesure autorisées pour les profils d'étanchéité en élastomère d'après DIN 3302-1 M3

**Correspondent aux dimensions extérieures de la ventouse à l'état d'aspiration

Schmalz –
L'entreprise

Ventouses
à vide

Préhenseurs
spéciaux

Systèmes de
préhension

Systèmes de
bridage

Éléments
de fixation

Générateurs
de vide

Technique
de vannes

Interrupteurs
et contrôle

Filtres et
raccords

Services

Contact

Glossaire

Index des
produits

