

# Balgsauggreifer SAB HT2 (1,5 Falten)

Saugfläche (Ø) von 22 mm bis 80 mm



## Eignung für branchenspezifische Anwendungen

### Anwendung

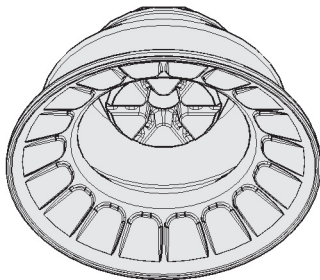
- Runder Balgsauggreifer mit 1,5 Falten zur Handhabung von heißen Blechen bis 250° C mit höchster Dynamik
- Handhabung von geformten Blechen; Faltenstruktur ermöglicht optimale Anpassung
- Entnahme von Bauteilen nach dem Umformen
- Handhabung von Blechen ohne Einbeulen oder Tiefziehen
- Einsatz z. B. in der Automobilindustrie in Feedersystemen für Pressenstraßen



Balgsauggreifer SAB HT2 (1,5 Falten)

### Aufbau

- Robuster und widerstandsfähiger Balgsauggreifer SAB aus HT2 mit 1,5 Falten und innerer Abstützung
- Anschlussnippel anvulkanisiert (sehr hohe Festigkeit)



Systemaufbau Balgsauggreifer SAB HT2 (1,5 Falten)



Balgsauggreifer SAB HT2 bei der Handhabung von geformten Blechen

### Unsere Highlights...

- Silikonfreier Spezialwerkstoff HT2
- Großflächige, strukturierte innere Abstützung
- Weiche, anschmiegsame Dichtlippe
- 1,5 Falten

### Ihr Nutzen...

- LABS-Freiheit, Temperaturbeständigkeit bis 250° C dauerhaft
- Höchste Aufnahme von Querkräften und Vermeiden von Tiefziehen
- Beste Abdichtung, auch bei leichten Unebenheiten
- Optimale Anpassung an gewölbte Werkstücke; sehr gute Dämpfung beim Aufsetzen



# Balgsauggreifer SAB HT2 (1,5 Falten)

Saugfläche (Ø) von 22 mm bis 80 mm

## Bestellschlüssel Balgsauggreifer SAB HT2 (1,5 Falten)

<b>SAB</b>	-	<b>30</b>	-	<b>HT2-65</b>	-	<b>G1/4-AG</b>
<b>1</b>		<b>2</b>		<b>3</b>		<b>4</b>

### 1 – Kurzbezeichnung

Code	Ausführung
SAB	1,5 Falten

### 2 – Saugfläche

Code	Durchmesser in mm
22...80	ø 22 bis 80

### 3 – Material

Code	Material
HT2-65	Hochtemperaturwerkstoff

### 4 – Anschluss

Code	Anschluss
G1/4-AG	G1/4-AG
G1/4-IG	G1/4-IG
G3/8-IG	G3/8-IG

Der Sauggreifer SAB HT2, verfügbar in verschiedenen Durchmessern, wird mit anvulkanisiertem Anschlussnippel geliefert.

## Bestelldaten Balgsauggreifer SAB HT2 (1,5 Falten)

Typ	Vakuum-Anschluss:		
	G1/4-AG	G1/4-IG	G3/8-IG
SAB 22	10.01.06.02420	10.01.06.02419	10.01.06.02421
SAB 30	10.01.06.02424	10.01.06.02423	10.01.06.02425
SAB 40	10.01.06.02428	10.01.06.02427	10.01.06.02429
SAB 50	10.01.06.03452	10.01.06.03451	10.01.06.03401
SAB 60	10.01.06.03450	10.01.06.03449	10.01.06.03354
SAB 80	10.01.06.03357	10.01.06.03356	10.01.06.03318

## Technische Daten Balgsauggreifer SAB HT2 (1,5 Falten)

Typ	Saugkraft [N]*	Abreißkraft [N]	Querkraft [N]**	Volumen [cm³]	Werkstückradius min. (konvex) [mm]	Schlauchinnendurchmesser (empf.) d [mm]***
SAB 22	16	24	17	1,5	20	4
SAB 30	22	33	29	5,6	40	4
SAB 40	38	59	34	7,0	40	4
SAB 50	53	91	102	18,9	25	6
SAB 60	82	136	126	32,0	30	6
SAB 80	135	238	217	75,4	40	6

\*Die Saugkraftangaben sind theoretische Werte bei -0,6 bar Vakuum sowie trockener, glatter und ebener Werkstückoberfläche - sie werden ohne Sicherheitsfaktoren angegeben

\*\*Die Querkraftangaben sind gemessene Werte bei -0,6 bar Vakuum bei trockener, glatter, ebener Werkstückoberfläche. Je nach Werkstückoberfläche und Beschaffenheit können die tatsächlichen Werte abweichen.

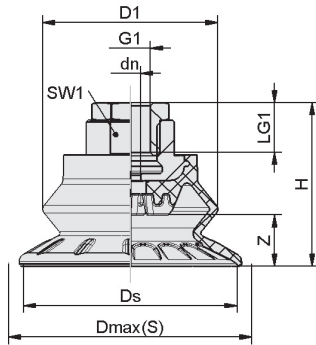
\*\*\*Der empfohlene Schlauchdurchmesser bezieht sich auf eine Schlauchlänge von ca. 2 m

# Balgsauggreifer SAB HT2 (1,5 Falten)

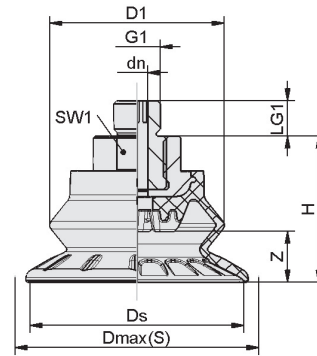
Saugfläche (Ø) von 22 mm bis 80 mm



## Konstruktionsdaten Balgsauggreifer SAB HT2 (1,5 Falten)



SAB HT2 IG



SAB HT2 AG

Typ*	dn [mm]	D1 [mm]	Dmax(S) [mm]**	Ds [mm]	G1	H [mm]	LG1 [mm]	SW1 [mm]	Z (Hub) [mm]
SAB 22 HT2-65 G1/4-AG	3,5	22	24	21	G1/4"-AG	25,0	10,0	16	5,8
SAB 22 HT2-65 G1/4-IG	3,5	22	24	21	G1/4"-IG	25,0	12,0	16	5,8
SAB 22 HT2-65 G3/8-IG	3,5	22	24	21	G3/8"-IG	41,0	9,5	22	5,8
SAB 30 HT2-65 G1/4-AG	4,0	32	34	31	G1/4"-AG	28,0	10,0	17	9,0
SAB 30 HT2-65 G1/4-IG	4,0	32	34	31	G1/4"-IG	28,0	12,0	17	9,0
SAB 30 HT2-65 G3/8-IG	4,0	32	34	31	G3/8"-IG	44,0	9,5	22	9,0
SAB 40 HT2-65 G1/4-AG	4,0	32	45	41	G1/4"-AG	29,0	10,0	17	10,0
SAB 40 HT2-65 G1/4-IG	4,0	32	45	41	G1/4"-IG	29,0	12,0	17	10,0
SAB 40 HT2-65 G3/8-IG	4,0	32	45	41	G3/8"-IG	44,0	9,5	22	10,0
SAB 50 HT2-65 G1/4-AG	6,0	43	56	51	G1/4"-AG	36,9	10,0	22	11,5
SAB 50 HT2-65 G1/4-IG	6,0	43	56	51	G1/4"-IG	41,9	20,0	22	11,5
SAB 50 HT2-65 G3/8-IG	6,0	43	56	51	G3/8"-IG	36,9	15,0	22	11,5
SAB 60 HT2-65 G1/4-AG	6,0	50	67	62	G1/4"-AG	41,3	10,0	22	14,5
SAB 60 HT2-65 G1/4-IG	6,0	50	67	62	G1/4"-IG	46,3	20,0	22	14,5
SAB 60 HT2-65 G3/8-IG	6,0	50	67	62	G3/8"-IG	41,3	15,0	22	14,5
SAB 80 HT2-65 G1/4-AG	6,0	65	88	82	G1/4"-AG	49,8	10,0	22	22,0
SAB 80 HT2-65 G1/4-IG	6,0	65	88	82	G1/4"-IG	54,8	15,0	22	22,0
SAB 80 HT2-65 G3/8-IG	6,0	65	88	82	G3/8"-IG	49,8	15,0	22	22,0

\*Zulässige Maßtoleranzen für Elastomerteile nach DIN ISO 3302-1 M3

\*\*Entspricht Außenabmaßen des Sauggreifers in angesaugtem Zustand

Schmalz – das Unternehmen

Vakuum-Sauggreifer

Spezialgreifer

Greifsysteme

Aufspannsysteme

Befestigungselemente

Vakuum-Erzeuger

Ventiltechnik

Schalter und Überwachung

Filter und Verbindungen

Services

Kontakt

Glossar

Produktindex

