

Vacuostats et pressostats VS-V/P-W-D-K-3C-D

Plage de mesure de -1 bar à 10 bar



Vacuostats et pressostats VS-V/P-W-D-K-3C-D

Structure

- Vacuostat électronique dans un boîtier solide en polycarbonate
- Interrupteur à double affichage tricolore à 7 segments et à trois couleurs
- Raccordement du fluide de mesure avec filetage extérieur G1/8" ou filetage intérieur M5
- Hystérésis et mode comparateur
- Câble de raccordement de 2 m
- Équerre de fixation et cadre de montage pour l'installation dans un panneau de commande disponibles comme accessoires

Adaptable à tous secteurs d'activités

Application

- Vacuostat et pressostat pour l'utilisation dans les systèmes de vide pour le contrôle de process et l'optimisation des temps de cycle
- Montage de circuits de réglage pour l'amélioration de la rentabilité des systèmes
- Encastrement de l'interrupteur dans des panneaux grâce à son boîtier cubique. Cadre de montage avec capuchon de protection transparent en option
- Montage dans les systèmes de manipulation directement sur le lieu d'exploitation grâce à une construction très peu encombrante et légère

Points forts des produits

- Menu de paramétrage qui réduit les efforts d'installation et simplifie les réglages.
- L'ajustement automatique des points de commutation détermine les seuils en fonction de la séquence du processus
- La sortie de commutation est temporisée pour la stabilité du signal de sortie, en cas de fluctuations faibles de pression

 Code de désignation Vacuostats et pressostats VS-V/P-W-D-K-3C-D

Vacuostats et pressostats VS-V/P-W-D-K-3C-D

Plage de mesure de -1 bar à 10 bar



1 – Désignation courte

Code	Modèle
VS	VS

2 – Plage de mesure

Code	Plage de mesure en bar
V	-1 à 0
P10	0 à 10

3 – Forme

Code	Type
W	Forme cubique

4 – Indicación

Código	Modelo
D	Indication digitale

5 – Fonction de commutation

Code	Type
NPN	Contre commutation -
PNP	Contre commutation +

6 – Câble

Code	Câble
K	Câble

7 – Affichage

Code	Type
2C	Ecran bicolore

Le vacuostat et pressostat VS-V/P-W-D-K-3C-D est livré prêt à être raccordé.

Accessoires disponibles : équerre de fixation, cadre de montage

Données de commande Vacuostats et pressostats VS-V/P-W-D-K-3C-D

Type	Réf. article
VS-V-W-D PNP K	10.06.02.00418
VS-V-W-D NPN K 2C	10.06.02.00421
VS-V-W-D PNP K 2C	10.06.02.00422
VS-P10-W-D NPN K 2C	10.06.02.00423
VS-P10-W-D PNP K 2C	10.06.02.00424

Données de commande Accessoires Vacuostats et pressostats VS-V/P-W-D-K-3C-D

Type	Cadre d'installation	Cadre
VS-V-W-D PNP K	-	-
VS-V-W-D NPN K 2C	-	-
VS-V-W-D PNP K 2C	-	-
VS-P10-W-D NPN K 2C	-	-
VS-P10-W-D PNP K 2C	-	-

Vacuostats et pressostats VS-V/P-W-D-K-3C-D

Plage de mesure de -1 bar à 10 bar

Données techniques Vacuostats et pressostats VS-V/P-W-D-K-3C-D

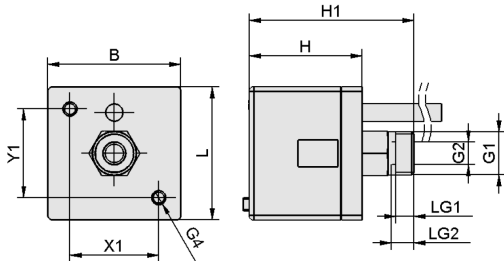
Type	Moyen de mesure	Plage de mesure [bar]	Protection surpression max. [bar]	Précision de la reproduction	Hystérésis	Entrées/sorties	Capacité de commutation max. [mA]
VS-V-W-D PNP K	Gaz non agressifs, air sec exempt d'huile	-1.0...0.0 bar	3	± 0.2% de la valeur réglée maxi	Réglable de 0 à 100% de la val. réglée ou mode comparateur	2 numériques	80
VS-V-W-D NPN K 2C	Gaz non agressifs, air sec exempt d'huile	-1.0...0.0 bar	3	± 0.2% de la valeur réglée maxi	Réglable de 0 à 100% de la val. réglée ou mode comparateur	1 numérique	125
VS-V-W-D PNP K 2C	Gaz non agressifs, air sec exempt d'huile	-1.0...0.0 bar	3	± 0.2% de la valeur réglée maxi	Réglable de 0 à 100% de la val. réglée ou mode comparateur	1 numérique	125
VS-P10-W-D NPN K 2C	Gaz non agressifs, air sec exempt d'huile	0.0...10.0 bar	15	± 0.2% de la valeur réglée maxi	Réglable de 0 à 100% de la val. réglée ou mode comparateur	1 numérique	125
VS-P10-W-D PNP K 2C	Gaz non agressifs, air sec exempt d'huile	0.0...10.0 bar	15	± 0.2% de la valeur réglée maxi	Réglable de 0 à 100% de la val. réglée ou mode comparateur	1 numérique	125

Type	Affichage	Connexion électrique	Raccord	Affichage de la valeur actuelle	Tension	Consom. de courant [mA]	Type de protection IP	Température de travail [°C]	Poids [g]
VS-V-W-D PNP K	2xLED	Câble	G1/8"-F	DEL 3 chiffres 7 seg.	12-24V DC	55	IP 40	0 ... 50 °C	105
VS-V-W-D NPN K 2C	-	Câble	G1/8"-M	DEL 3 chiffres 7 seg.	12-24V DC	45	IP 40	0 ... 50 °C	75
VS-V-W-D PNP K 2C	-	Câble	G1/8"-M	DEL 3 chiffres 7 seg.	12-24V DC	45	IP 40	0 ... 50 °C	75
VS-P10-W-D NPN K 2C	-	Câble	G1/8"-M	DEL 3 chiffres 7 seg.	12-24V DC	45	IP 40	0 ... 50 °C	75
VS-P10-W-D PNP K 2C	-	Câble	G1/8"-M	DEL 3 chiffres 7 seg.	12-24V DC	45	IP 40	0 ... 50 °C	75

Vacuostats et pressostats VS-V/P-W-D-K-3C-D

Plage de mesure de -1 bar à 10 bar

Données de construction Vacuostats et pressostats VS-V/P-W-D-K-3C-D



VS-V-W-D-K-2C, VS-P10-W-D-K-2C

Vacuostats et pressostats VS-V/P-W-D-K-3C-D

Plage de mesure de -1 bar à 10 bar

Données de construction Vacuostats et pressostats VS-V/P-W-D-K-3C-D

Type	B [mm]	G1	G2	G3	G4	H [mm]	H1 [mm]
VS-V-W-D PNP K	31	G1/8"-F	-	G1/8"-F	M3-F	36,5	-
VS-V-W-D NPN K 2C	30	G1/8"-M	M5-F	-	M3-F	25,4	37,1
VS-V-W-D PNP K 2C	30	G1/8"-M	M5-F	-	M3-F	25,4	37,1
VS-P10-W-D NPN K 2C	30	G1/8"-M	M5-F	-	M3-F	25,4	37,1
VS-P10-W-D PNP K 2C	30	G1/8"-M	M5-F	-	M3-F	25,4	37,1

Type	L [mm]	LG1 [mm]	LG2 [mm]	LG3 [mm]	X1 [mm]	Y1 [mm]
VS-V-W-D PNP K	31	5	-	5	20	20
VS-V-W-D NPN K 2C	30	4	5	-	20	20
VS-V-W-D PNP K 2C	30	4	5	-	20	20
VS-P10-W-D NPN K 2C	30	4	5	-	20	20
VS-P10-W-D PNP K 2C	30	4	5	-	20	20