

# Vacuestatos y presostatos VS-V/P-W-D-K-3C-D

Rango de medición de -1 bar a 10 bar



Vacuestatos y presostatos VS-V/P-W-D-K-3C-D

## Diseño

- Interruptor electrónico en carcasa estable de plástico de policarbonato
- Interruptor con pantalla dual de tres colores y 7 segmentos
- Conexión del medio de medición con rosca exterior G1/8" o rosca interior M5
- Histéresis y modo de comparador
- Cable de conexión de 2 m
- Angulo de fijación y marco de montaje para el panel de conmutación disponibles como accesorios

## Adecuado para aplicaciones específicas de ramo

### Aplicación

- Vacuestato y presostato electrónico para el uso en los sistemas de vacío y presión para los controles de seguridad y optimización de duraciones de ciclos
- Estructura de circuitos de regulación para mejorar la rentabilidad de los sistemas
- Montaje del interruptor en paneles mediante una estructura cúbica y un marco de montaje opcional con caperuza de protección transparente
- Montaje en los sistemas de manipulación directamente en el punto de utilización gracias a las mínimas dimensiones y al reducido peso

### Productos destacados

- La estructura inteligente de los menús reduce el esfuerzo de instalación y simplifica los ajustes
- El ajuste automático del punto de conmutación determina los puntos de conmutación óptimos en función de la secuencia del proceso
- El anti-chattering con tiempos de respuesta ajustables estabiliza la salida de conmutación incluso con fluctuaciones de presión

**Clave de nomenclatura Vacuestatos y presostatos VS-V/P-W-D-K-3C-D**

# Vacuestatos y presostatos VS-V/P-W-D-K-3C-D

Rango de medición de -1 bar a 10 bar



### 1 – Designación breve

Código	Diseño
VS	VS

### 2 – Margen de ajuste

Código	Margen de ajuste en bar
V	-1 a 0
P10	0 a 10

### 3 – Forma

Código	Modelo
W	Forma dado

### 4 – Indicación

Código	Modelo
D	Indicación digital

### 5 – Función de conmutación

Código	Modelo
NPN	Conmutado contra negativo
PNP	Conmutado contra positivo

### 6 – Cable

Código	Cable
K	Cable

### 7 – Pantalla

Código	Modelo
2C	Pantalla bicolor

El vacuestato y presostato VS-V/P-W-D-K-3C-D se suministra como producto listo para su conexión.

Accesorios disponibles: ángulo de fijación, marco de montaje

## 🛒 Datos de pedido Vacuestatos y presostatos VS-V/P-W-D-K-3C-D

Tipo	Número de artículo
VS-V-W-D PNP K	10.06.02.00418
VS-V-W-D NPN K 2C	10.06.02.00421
VS-V-W-D PNP K 2C	10.06.02.00422
VS-P10-W-D NPN K 2C	10.06.02.00423
VS-P10-W-D PNP K 2C	10.06.02.00424

## 🛒 Datos de pedido Accesorios Vacuestatos y presostatos VS-V/P-W-D-K-3C-D

Tipo	Ángulo de fijación	Marco de montaje
VS-V-W-D PNP K	-	-
VS-V-W-D NPN K 2C	-	-
VS-V-W-D PNP K 2C	-	-
VS-P10-W-D NPN K 2C	-	-
VS-P10-W-D PNP K 2C	-	-

## Vacuestatos y presostatos VS-V/P-W-D-K-3C-D

Rango de medición de -1 bar a 10 bar

### Datos técnicos Vacuestatos y presostatos VS-V/P-W-D-K-3C-D

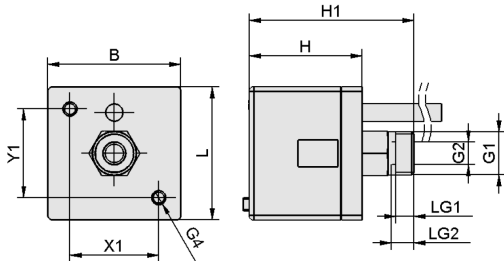
Tipo	Medio de medición	Margen de medición [bar]	Max. seguridad de sobrepresión [bar]	Exactitud de repetición	Histéresis	Entr./Salidas	Capacidad de conmutación max. [mA]
VS-V-W-D PNP K	Gases no agresivos, aire seco sin aceite	-1.0...0.0 bar	3	± 0,2% del valor de ajuste máx.	Ajustable: de 0 a 100% del valor ajustado o modo comparación	-	80
VS-V-W-D NPN K 2C	Gases no agresivos, aire seco sin aceite	-1.0...0.0 bar	3	± 0,2% del valor de ajuste máx.	Ajustable: de 0 a 100% del valor ajustado o modo comparación	-	125
VS-V-W-D PNP K 2C	Gases no agresivos, aire seco sin aceite	-1.0...0.0 bar	3	± 0,2% del valor de ajuste máx.	Ajustable: de 0 a 100% del valor ajustado o modo comparación	-	125
VS-P10-W-D NPN K 2C	Gases no agresivos, aire seco sin aceite	0.0...10.0 bar	15	± 0,2% del valor de ajuste máx.	Ajustable: de 0 a 100% del valor ajustado o modo comparación	-	125
VS-P10-W-D PNP K 2C	Gases no agresivos, aire seco sin aceite	0.0...10.0 bar	15	± 0,2% del valor de ajuste máx.	Ajustable: de 0 a 100% del valor ajustado o modo comparación	-	125

Tipo	Indicación	Conexión eléctrica	Conexión	Indicador de valores medidos	Tensión	Consumo de corriente [mA]	Tipo de protección IP	Temperatura de uso [°C]	Peso [g]
VS-V-W-D PNP K	2xLED	Cable	G1/8"-HE	LED de 3 dígitos y 7 segmentos	12-24V DC	55	IP 40	0 ... 50 °C	105
VS-V-W-D NPN K 2C	-	Cable	G1/8"-MA	LED de 3 dígitos y 7 segmentos	12-24V DC	45	IP 40	0 ... 50 °C	75
VS-V-W-D PNP K 2C	-	Cable	G1/8"-MA	LED de 3 dígitos y 7 segmentos	12-24V DC	45	IP 40	0 ... 50 °C	75
VS-P10-W-D NPN K 2C	-	Cable	G1/8"-MA	LED de 3 dígitos y 7 segmentos	12-24V DC	45	IP 40	0 ... 50 °C	75
VS-P10-W-D PNP K 2C	-	Cable	G1/8"-MA	LED de 3 dígitos y 7 segmentos	12-24V DC	45	IP 40	0 ... 50 °C	75

# Vacuestatos y presostatos VS-V/P-W-D-K-3C-D

Rango de medición de -1 bar a 10 bar

## Datos de diseño Vacuestatos y presostatos VS-V/P-W-D-K-3C-D



VS-V-W-D-K-2C, VS-P10-W-D-K-2C

## Vacuestatos y presostatos VS-V/P-W-D-K-3C-D

Rango de medición de -1 bar a 10 bar

### Datos de diseño Vacuestatos y presostatos VS-V/P-W-D-K-3C-D

Tipo	B [mm]	G1	G2	G3	G4	H [mm]	H1 [mm]
VS-V-W-D PNP K	31	G1/8"-HE	-	G1/8"-HE	M3-HE	36,5	-
VS-V-W-D NPN K 2C	30	G1/8"-MA	M5-HE	-	M3-HE	25,4	37,1
VS-V-W-D PNP K 2C	30	G1/8"-MA	M5-HE	-	M3-HE	25,4	37,1
VS-P10-W-D NPN K 2C	30	G1/8"-MA	M5-HE	-	M3-HE	25,4	37,1
VS-P10-W-D PNP K 2C	30	G1/8"-MA	M5-HE	-	M3-HE	25,4	37,1

Tipo	L [mm]	LG1 [mm]	LG2 [mm]	LG3 [mm]	X1 [mm]	Y1 [mm]
VS-V-W-D PNP K	31	5	-	5	20	20
VS-V-W-D NPN K 2C	30	4	5	-	20	20
VS-V-W-D PNP K 2C	30	4	5	-	20	20
VS-P10-W-D NPN K 2C	30	4	5	-	20	20
VS-P10-W-D PNP K 2C	30	4	5	-	20	20