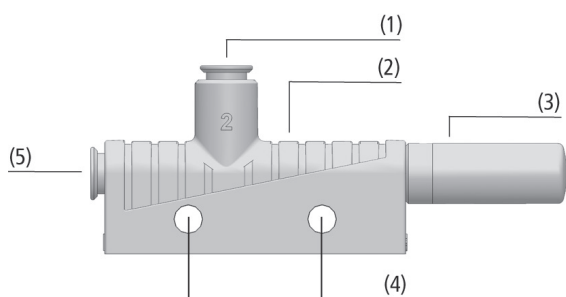


# Eiettori base SBP

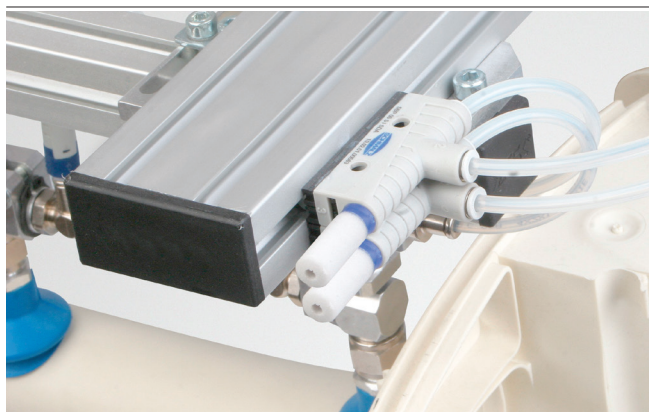
Capacità di aspirazione da 8 l/min a 215 l/min



Eiettori base SBP



Design Eiettori base SBP



Generazione di vuoto centrale mediante gli eiettori compatti SBP per la movimentazione di pezzi in plastica stampati a iniezione

## Idonei per applicazioni specifiche del settore

### Applicazione

- Eiettori base con corpo base in plastica per l'impiego in sistemi di alimentazione
- Movimentazione di componenti elettronici
- Impiego in sistemi di singolarizzazione per la lavorazione della plastica e delle lamiere
- Struttura di blocchi eiettori per il comando singolo decentralizzato di ventose

### Struttura

- Alloggiamento in un unico pezzo (2) in plastica leggera e resistente agli urti
- Attacco dell'aria compressa (5) e del vuoto (1) mediante accoppiamento rapido push-in (S01 a S03) oppure attacco filettato (G01 a G03)
- Silenziatore aperto (3)
- Generatore di vuoto con ugello monostadio a sei livelli di rendimento 0,5 – 2,5 mm
- Fissaggio orizzontale mediante i fori del raccordo a vite (4) o verticale mediante piede dello zoccolo e piastra di fissaggio
- Fissaggio opzionale mediante piastra di fissaggio e kit di fissaggio su listello guida DIN

### I nostri punti di forza...

- Corpo in plastica con peso e misure ottimizzate
- Ugelli eiettori in sei livelli di rendimento
- Attacchi a scelta con filettatura o collegamento a innesto
- Silenziatore aperto

### I vostri vantaggi...

- Ideale per l'alimentazione del vuoto decentralizzata per processi estremamente dinamici
- Adattamento ottimale della potenza per un consumo d'aria minimo
- Salvaspazio e semplice da montare
- Emissioni sonore ridotte e scarsa manutenzione

# Eiettori base SBP

Capacità di aspirazione da 8 l/min a 215 l/min

## Codice modello Eiettori base SBP

<b>SBP</b>	-	<b>05</b>	-	<b>G01</b>	-	<b>SDA</b>
<b>1</b>		<b>2</b>		<b>3</b>		<b>4</b>

### 1 – Denominazione in breve

Codice	Esecuzione
SBP	SBP

### 2 – Dimensioni ugelli

Codice	Diametro in mm
05...25	ø 0,5 fino a 2,5

### 3 – Attacco

Codice	Attacco
G01	Raccordo filettato 1
G02	Raccordo filettato 2
G03	Raccordo filettato 3
S01	Accoppiamento rapido push-in 1
S02	Accoppiamento rapido push-in 2
S03	Accoppiamento rapido push-in 3

### 4 – Variante

Codice	Tipo
SDA	Silenziatore assiale

L'eiettor base SBP viene fornito come prodotto finito per connessione.

Parti di ricambio disponibili: silenziatore

Accessori disponibili: piastra di fissaggio, set di fissaggio

## Dati di ordinazione Eiettori base SBP

Tipo*	G01	G02	G03	S01	S02	S03
SBP 05	10.02.01.00599	-	-	10.02.01.00563	-	-
SBP 07	10.02.01.00600	-	-	10.02.01.00564	-	-
SBP 10	-	10.02.01.00601	-	-	10.02.01.00565	-
SBP 15	-	10.02.01.00602	-	-	10.02.01.00566	-
SBP 20	-	-	10.02.01.00603	-	-	10.02.01.00567
SBP 25	-	-	10.02.01.00604	-	-	10.02.01.00568

\*Per la forma dell'attacco, vedi dati di costruzione eiettori base SBP

## Dati di ordinazione Parti di ricambio Eiettori base SBP

Tipo	Parti di ricambio	N. articolo
SBP 05	Dispositivo silenziatore (tondo) SD M5-AG 9x24	10.02.01.00539
SBP 07	Dispositivo silenziatore (tondo) SD M5-AG 9x24	10.02.01.00539
SBP 10	Dispositivo silenziatore (tondo) SD G1/8-AG 14x40	10.02.01.00540
SBP 15	Dispositivo silenziatore (tondo) SD G1/8-AG 14x40	10.02.01.00540
SBP 20	Dispositivo silenziatore (tondo) SD G3/8-AG 20x76 SBP	10.02.01.00719

## Dati di ordinazione Accessori Eiettori base SBP

Tipo	Piastra di fissaggio	Kit pezzi di fissaggio
SBP	10.02.01.00511	10.02.01.00769

Capacità di aspirazione da 8 l/min a 215 l/min



## Dati tecnici Eiettori base SBP

Tipo	Diametro ugello [mm]	Grado evacuazione [%]	Capacità di aspirazione (max.) [l/min]	Capacità di aspirazione (max.) [m³/h]	Consumo d'aria aspirazione [l/min]*	Consumo d'aria aspirazione [m³/h]**	Livello sonoro aspirazione [dB(A)]
SBP 05	0,5	85	8,0	0,5	14	0,8	53
SBP 07	0,7	85	16,0	1,0	22	1,3	59
SBP 10	1,0	85	37,7	2,3	48	2,9	59
SBP 15	1,5	85	71,0	4,3	105	6,3	65
SBP 20	2,0	85	127,0	7,6	197	11,8	68
SBP 25	2,5	85	215,0	12,9	311	18,7	70

\*Con pressione di esercizio ottimale

\*\*Con pressione di esercizio ottimale

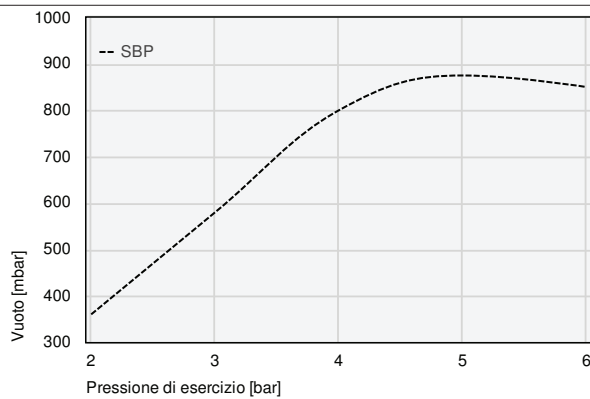
Tipo	Livello sonoro libero [dB(A)]	Zona pressione (press. di esercizio) [bar]	Diametro int. tubo per aria compressa [mm]*	Diametro int. tubo flessibile consigliato lato vuoto [mm]**	Peso [g]	Temperatura d'intervento [°C]
SBP 05	58	3,0 ... 6,0	2	2	7,5	0 ... 60
SBP 07	65	3,0 ... 6,0	2	2	7,5	0 ... 60
SBP 10	65	3,0 ... 6,0	4	6	22,0	0 ... 60
SBP 15	72	3,0 ... 6,0	4	6	22,0	0 ... 60
SBP 20	77	3,0 ... 6,0	6	7	50,0	0 ... 60
SBP 25	78	3,0 ... 6,0	6	7	50,0	0 ... 60

\*Max. 2 m lunghezza

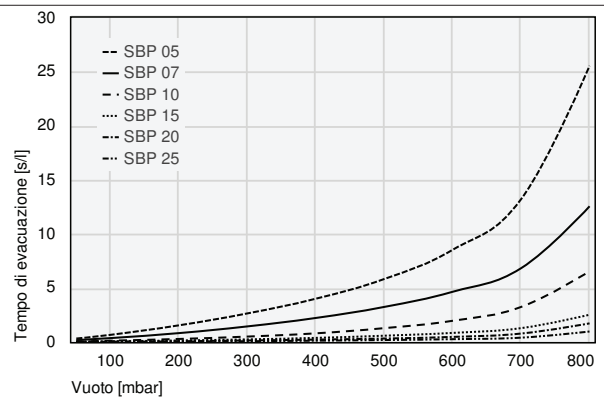
\*\*Max. 2 m lunghezza



## Dati delle prestazioni Eiettori base SBP



Vuoto raggiungibile con pressione di esercizio diversa

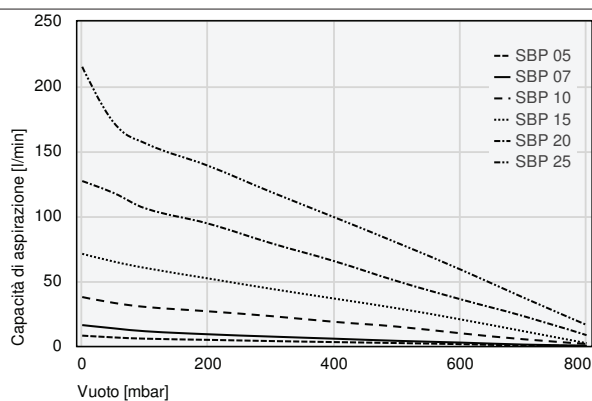


Tempo di evacuazione per diverse zone di vuoto [s/l]

# Eiettori base SBP

Capacità di aspirazione da 8 l/min a 215 l/min

## Dati delle prestazioni Eiettori base SBP



Capacità di aspirazione a diversi gradi di evacuazione [l/min]

## Tempo di evacuazione per diverse zone di vuoto [s/l]

	50	100	200	300	400	500	600	700	800
SBP 05	0,34	0,68	1,56	2,66	4,02	5,84	8,54	13,22	25,54
SBP 07	0,20	0,38	0,84	1,46	2,24	3,26	4,66	6,84	12,56
SBP 10	0,06	0,14	0,30	0,52	0,82	1,30	1,98	3,26	6,56
SBP 15	0,05	0,08	0,16	0,26	0,40	0,60	0,86	1,30	2,54
SBP 20	0,03	0,05	0,09	0,16	0,24	0,34	0,49	0,80	1,74
SBP 25	0,03	0,04	0,07	0,09	0,14	0,20	0,28	0,42	0,99

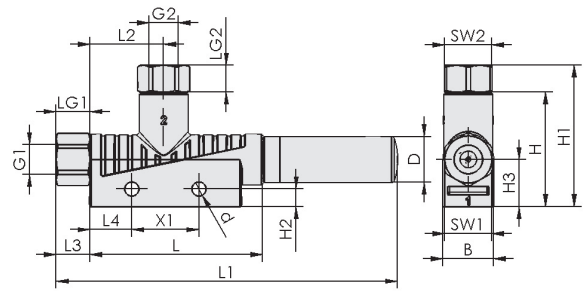
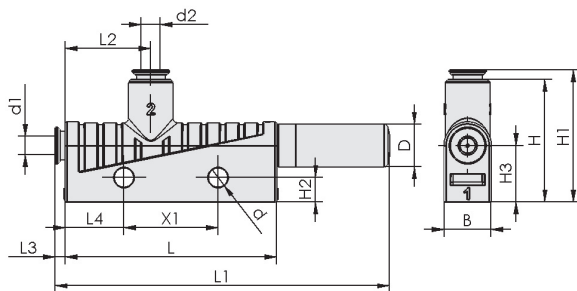
## Capacità di aspirazione a diversi gradi di evacuazione [l/min]

	0	50	100	200	300	400	500	600	700	800
SBP 05	8,00	6,62	5,64	4,74	3,81	3,01	2,28	1,42	0,40	0,10
SBP 07	16,10	13,60	11,37	9,03	7,25	5,63	3,97	2,65	1,10	0,30
SBP 10	37,70	33,20	30,10	26,70	23,00	18,60	14,90	9,80	5,20	1,61
SBP 15	71,00	65,00	60,10	52,00	44,00	36,50	29,00	20,50	11,40	2,18
SBP 20	127,00	117,80	106,00	94,20	79,10	65,30	49,87	35,99	23,00	8,36
SBP 25	215,00	172,00	156,10	138,70	118,50	99,10	79,36	58,90	37,24	16,24

Capacità di aspirazione da 8 l/min a 215 l/min



## Dati di costruzione Eiettori base SBP



SBP S01 - S03

SBP G01 - G03

Tipo	B [mm]	d [mm]	d1 [mm]	d2 [mm]	D [mm]	G1	G2	H [mm]	H1 [mm]	H2 [mm]	H3 [mm]
SBP 05 G01	10	4,2	-	-	9	M5-IG	M5-IG	26	31,0	5,2	12
SBP 07 G01	10	4,2	-	-	9	M5-IG	M5-IG	26	31,0	5,2	12
SBP 10 G02	15	4,2	-	-	14	G1/8"-IG	G1/8"-IG	34	42,0	5,2	14
SBP 15 G02	15	4,2	-	-	14	G1/8"-IG	G1/8"-IG	34	42,0	5,2	14
SBP 20 G03	20	4,2	-	-	20	G1/4"-IG	G3/8"-IG	39	53,5	5,2	17
SBP 25 G03	20	4,2	-	-	20	G1/4"-IG	G3/8"-IG	39	53,5	5,2	17
SBP 05 S01	10	4,2	4	4	9	-	-	26	28,0	5,2	12
SBP 07 S01	10	4,2	4	4	9	-	-	26	28,0	5,2	12
SBP 10 S02	15	4,2	6	8	14	-	-	34	40,0	5,2	14
SBP 15 S02	15	4,2	6	8	14	-	-	34	40,0	5,2	14
SBP 20 S03	20	4,2	8	10	20	-	-	39	45,5	5,2	17
SBP 25 S03	20	4,2	8	10	20	-	-	39	45,5	5,2	17

Tipo	L [mm]	L1 [mm]	L2 [mm]	L3 [mm]	L4 [mm]	LG1 [mm]	LG2 [mm]	SW1 [mm]	SW2 [mm]	X1 [mm]
SBP 05 G01	45,0	74	18,0	5,0	12,5	5	5	8	8	20
SBP 07 G01	45,0	74	18,0	5,0	12,5	5	5	8	8	20
SBP 10 G02	51,5	102	22,0	10,0	12,5	8	8	14	14	20
SBP 15 G02	51,5	102	22,0	10,0	12,5	8	8	14	14	20
SBP 20 G03	86,5	176	24,5	13,0	12,5	9	10	17	19	20
SBP 25 G03	86,5	176	24,5	13,0	12,5	9	10	17	19	20
SBP 05 S01	45,0	71	18,0	2,0	12,5	-	-	-	-	20
SBP 07 S01	45,0	71	18,0	2,0	12,5	-	-	-	-	20
SBP 10 S02	51,5	97	22,0	5,5	12,5	-	-	-	-	20
SBP 15 S02	51,5	97	22,0	5,5	12,5	-	-	-	-	20
SBP 20 S03	86,5	168	24,5	5,5	12,5	-	-	-	-	20
SBP 25 S03	86,5	168	24,5	5,5	12,5	-	-	-	-	20

Schmalz -  
L'impresa

Ventose  
a vuoto

Dispositivi di  
presa speciali

Sistemi di presa

Sistemi di  
bloccaggio

Elementi di  
fissaggio

Generatori  
di vuoto

Sistemi  
di valvole

Interruttore  
e controllo

Filtri e  
collegamenti

Servizi

Contatti

Glossario

Indice  
analitico