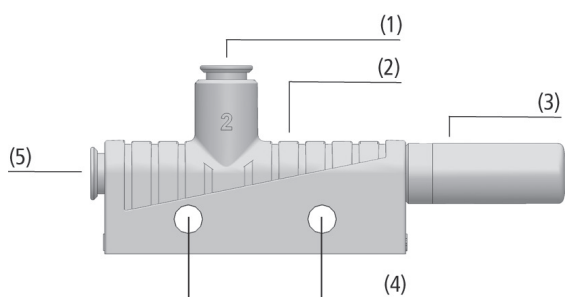


Ejecteurs basiques SBP

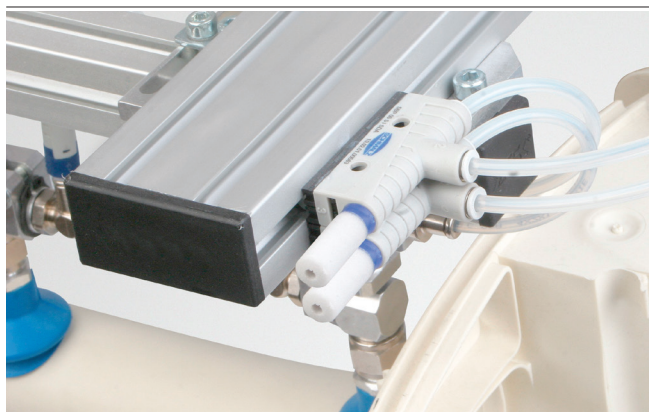
Capacité d'aspiration de 8 l/min à 215 l/min



Ejecteurs basiques SBP



Composition des Ejecteurs basiques SBP



Génération du vide centralisée par éjecteurs basiques SBP lors de la manipulation de pièces en plastique moulées par injection

Adaptable à tous secteurs d'activités

Application

- Ejecteur basique avec corps de base en plastique pour un montage direct sur les systèmes de manipulation
- Manipulation de composants électroniques
- Utilisation pour des systèmes de séparation pour l'usinage du plastique et de la tôle
- Montage des éjecteurs par bloc pour commander individuellement les ventouses

Structure

- Boîtier monobloc (2) en plastique léger mais résistant aux coups
- Raccord de l'air comprimé (5) et du vide (1) par raccord rapide « push in » (S01 à S03) ou raccord taraudé (G01 à G03)
- Silencieux ouvert (3)
- Générateur de vide à buse mono étage décliné en six niveaux de puissance 0,5 - 2,5 mm
- Possibilités de fixation horizontale par alésages (4) ou verticale sur socle et plaque de fixation
- En option, fixation sur profilé chapeau DIN au moyen d'une plaque de fixation et d'un kit de fixation

Nos points forts...

- Boîtier en plastique de poids et taille optimisés
- Buses d'éjecteur avec six niveaux de puissance
- Raccords au choix avec filetage ou raccord rapide
- Silencieux ouvert

Vos avantages...

- Idéal pour une alimentation de vide décentralisée lors de processus très dynamiques
- Echelonnement des puissances pour une consommation d'air minimum
- Peu encombrant et montage simple
- Niveau sonore bas, réclame peu d'entretien

Ejecteurs basiques SBP

Capacité d'aspiration de 8 l/min à 215 l/min

Code de désignation Ejecteurs basiques SBP

SBP	-	05	-	G01	-	SDA
1		2		3		4

1 – Désignation courte

Code	Modèle
SBP	SBP

2 – Dimensions de buses

Code	Diamètre en mm
05...25	ø 0,5 à 2,5

3 – Connexion

Code	Connexion
G01	Filetage du raccord 1
G02	Filetage du raccord 2
G03	Filetage du raccord 3
S01	Raccord rapide push in 1
S02	Raccord rapide push in 2
S03	Raccord rapide push in 3

4 – Variante

Code	Type
SDA	Silencieux axial

L'éjecteur basique SBP est livré prêt à être raccordé.

Pièces de rechange disponibles : silencieux

Accessoires disponibles : plaque de fixation, jeu de fixation

Données de commande Ejecteurs basiques SBP

Type*	G01	G02	G03	S01	S02	S03
SBP 05	10.02.01.00599	-	-	10.02.01.00563	-	-
SBP 07	10.02.01.00600	-	-	10.02.01.00564	-	-
SBP 10	-	10.02.01.00601	-	-	10.02.01.00565	-
SBP 15	-	10.02.01.00602	-	-	10.02.01.00566	-
SBP 20	-	-	10.02.01.00603	-	-	10.02.01.00567
SBP 25	-	-	10.02.01.00604	-	-	10.02.01.00568

*Géométrie de connexion voir données de construction éjecteur basiques SBP

Données de commande Pièces de rechange Ejecteurs basiques SBP

Type	Pièces de rechange	Réf. article
SBP 05	Silencieux (ronde) SD M5-AG 9x24	10.02.01.00539
SBP 07	Silencieux (ronde) SD M5-AG 9x24	10.02.01.00539
SBP 10	Silencieux (ronde) SD G1/8-AG 14x40	10.02.01.00540
SBP 15	Silencieux (ronde) SD G1/8-AG 14x40	10.02.01.00540
SBP 20	Silencieux (ronde) SD G3/8-AG 20x76 SBP	10.02.01.00719

Données de commande Accessoires Ejecteurs basiques SBP

Type	Plaque de fixation	Jeu de pièces de fixation
SBP	10.02.01.00511	10.02.01.00769

Ejecteurs basiques SBP

Capacité d'aspiration de 8 l/min à 215 l/min



Données techniques Ejecteurs basiques SBP

Type	Diamètre des buses [mm]	Degré d'évacuation [%]	Capacité d'aspiration (max.) [l/min]	Capacité d'aspiration (max.) [m³/h]	Consommation d'air en aspiration [l/min]*	Consommation d'air en aspiration [m³/h]**	Niveau sonore d'aspiration [dB(A)]
SBP 05	0,5	85	8,0	0,5	14	0,8	53
SBP 07	0,7	85	16,0	1,0	22	1,3	59
SBP 10	1,0	85	37,7	2,3	48	2,9	59
SBP 15	1,5	85	71,0	4,3	105	6,3	65
SBP 20	2,0	85	127,0	7,6	197	11,8	68
SBP 25	2,5	85	215,0	12,9	311	18,7	70

*Pour une pression de service optimale

**Pour une pression de service optimale

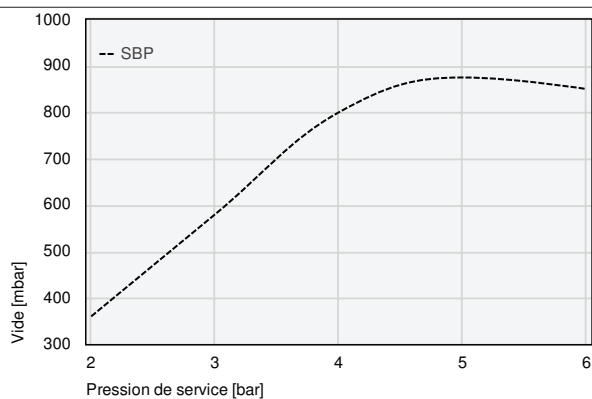
Type	Niveau sonore libre [dB(A)]	Plage de pression (press. de service) [bar]	Diamètre de tuyau intérieur recom. côté air comprimé [mm]*	Diamètre de tuyau intérieur recom. côté vacio [mm]**	Poids [g]	Température de travail [°C]
SBP 05	58	3,0 ... 6,0	2	2	7,5	0 ... 60
SBP 07	65	3,0 ... 6,0	2	2	7,5	0 ... 60
SBP 10	65	3,0 ... 6,0	4	6	22,0	0 ... 60
SBP 15	72	3,0 ... 6,0	4	6	22,0	0 ... 60
SBP 20	77	3,0 ... 6,0	6	7	50,0	0 ... 60
SBP 25	78	3,0 ... 6,0	6	7	50,0	0 ... 60

*Pour 2 m max. de longueur

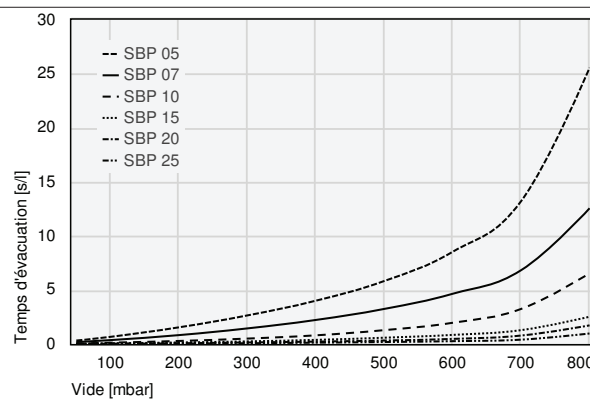
**Pour 2 m max. de longueur



Données de performance Ejecteurs basiques SBP



Vide possible pour différente pression de service

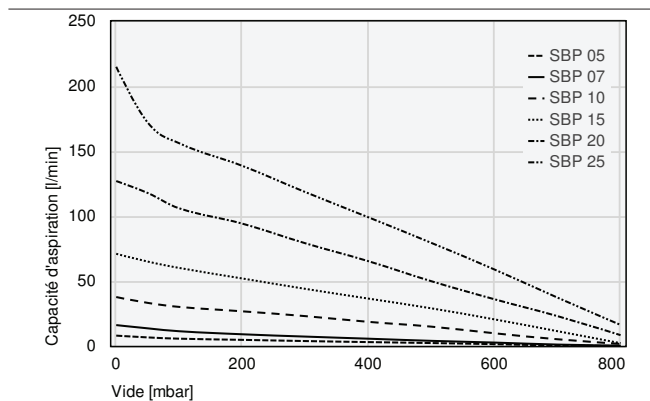


Temps d'évacuation pour différents degrés d'évacuation [s/l]

Ejecteurs basiques SBP

Capacité d'aspiration de 8 l/min à 215 l/min

Données de performance Ejecteurs basiques SBP



Capacité d'aspiration pour différents degrés d'évacuation [l/min]

Temps d'évacuation pour différents degrés d'évacuation [s/l]

	50	100	200	300	400	500	600	700	800
SBP 05	0,34	0,68	1,56	2,66	4,02	5,84	8,54	13,22	25,54
SBP 07	0,20	0,38	0,84	1,46	2,24	3,26	4,66	6,84	12,56
SBP 10	0,06	0,14	0,30	0,52	0,82	1,30	1,98	3,26	6,56
SBP 15	0,05	0,08	0,16	0,26	0,40	0,60	0,86	1,30	2,54
SBP 20	0,03	0,05	0,09	0,16	0,24	0,34	0,49	0,80	1,74
SBP 25	0,03	0,04	0,07	0,09	0,14	0,20	0,28	0,42	0,99

Capacité d'aspiration pour différents degrés d'évacuation [l/min]

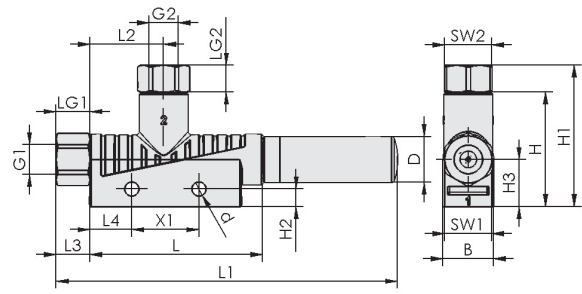
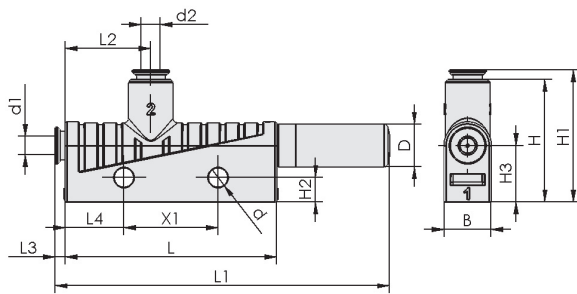
	0	50	100	200	300	400	500	600	700	800
SBP 05	8,00	6,62	5,64	4,74	3,81	3,01	2,28	1,42	0,40	0,10
SBP 07	16,10	13,60	11,37	9,03	7,25	5,63	3,97	2,65	1,10	0,30
SBP 10	37,70	33,20	30,10	26,70	23,00	18,60	14,90	9,80	5,20	1,61
SBP 15	71,00	65,00	60,10	52,00	44,00	36,50	29,00	20,50	11,40	2,18
SBP 20	127,00	117,80	106,00	94,20	79,10	65,30	49,87	35,99	23,00	8,36
SBP 25	215,00	172,00	156,10	138,70	118,50	99,10	79,36	58,90	37,24	16,24

Ejecteurs basiques SBP

Capacité d'aspiration de 8 l/min à 215 l/min



Dimensions Ejecteurs basiques SBP



SBP S01 - S03

SBP G01 - G03

Type	B [mm]	d [mm]	d1 [mm]	d2 [mm]	D [mm]	G1	G2	H [mm]	H1 [mm]	H2 [mm]	H3 [mm]
SBP 05 G01	10	4,2	-	-	9	M5-F	M5-F	26	31,0	5,2	12
SBP 07 G01	10	4,2	-	-	9	M5-F	M5-F	26	31,0	5,2	12
SBP 10 G02	15	4,2	-	-	14	G1/8"-F	G1/8"-F	34	42,0	5,2	14
SBP 15 G02	15	4,2	-	-	14	G1/8"-F	G1/8"-F	34	42,0	5,2	14
SBP 20 G03	20	4,2	-	-	20	G1/4"-F	G3/8"-F	39	53,5	5,2	17
SBP 25 G03	20	4,2	-	-	20	G1/4"-F	G3/8"-F	39	53,5	5,2	17
SBP 05 S01	10	4,2	4	4	9	-	-	26	28,0	5,2	12
SBP 07 S01	10	4,2	4	4	9	-	-	26	28,0	5,2	12
SBP 10 S02	15	4,2	6	8	14	-	-	34	40,0	5,2	14
SBP 15 S02	15	4,2	6	8	14	-	-	34	40,0	5,2	14
SBP 20 S03	20	4,2	8	10	20	-	-	39	45,5	5,2	17
SBP 25 S03	20	4,2	8	10	20	-	-	39	45,5	5,2	17

Type	L [mm]	L1 [mm]	L2 [mm]	L3 [mm]	L4 [mm]	LG1 [mm]	LG2 [mm]	SW1 [mm]	SW2 [mm]	X1 [mm]
SBP 05 G01	45,0	74	18,0	5,0	12,5	5	5	8	8	20
SBP 07 G01	45,0	74	18,0	5,0	12,5	5	5	8	8	20
SBP 10 G02	51,5	102	22,0	10,0	12,5	8	8	14	14	20
SBP 15 G02	51,5	102	22,0	10,0	12,5	8	8	14	14	20
SBP 20 G03	86,5	176	24,5	13,0	12,5	9	10	17	19	20
SBP 25 G03	86,5	176	24,5	13,0	12,5	9	10	17	19	20
SBP 05 S01	45,0	71	18,0	2,0	12,5	-	-	-	-	20
SBP 07 S01	45,0	71	18,0	2,0	12,5	-	-	-	-	20
SBP 10 S02	51,5	97	22,0	5,5	12,5	-	-	-	-	20
SBP 15 S02	51,5	97	22,0	5,5	12,5	-	-	-	-	20
SBP 20 S03	86,5	168	24,5	5,5	12,5	-	-	-	-	20
SBP 25 S03	86,5	168	24,5	5,5	12,5	-	-	-	-	20

Schmalz - L'entreprise

Ventouses à vide

Préhenseurs spéciaux

Systèmes de préhension

Systèmes de bridage

Éléments de fixation

Générateurs de vide

Technique de vannes

Interrupteurs et contrôle

Filtres et raccords

Services

Contact

Glossaire

Index des produits

