

Zubehör für Verschraubungen

Anschlussgewinde M5 bis G1-1/2"



Zubehör für Verschraubungen

Aufbau

- Zubehörteile aus robustem Messing mit vernickelter Oberfläche

Eignung für branchenspezifische Anwendungen

Anwendung

- Zubehörteile für Verschraubungen werden überall dort eingesetzt, wo Gewindebohrungen verschlossen, verjüngt, vergrößert oder verlängert werden müssen



Produkthighlights

- Breites Programm an Zubehörteilen aus einer Hand
- Robuste, wiederverwendbare Zubehörteile aus hochwertigem Messing mit vernickelter Oberfläche

Zubehör für Verschraubungen

Anschlussgewinde M5 bis G1-1/2"

Bestelldaten Zubehör für Verschraubungen

Typ		Artikel-Nr.
Verschluss-Schraube mit Bund	VRS-SB M5-AG ISKT O-Ring	10.08.06.00064
Verschluss-Schraube mit Bund	VRS-SB G1/8-AG ISKT O-Ring	10.08.06.00043
Verschluss-Schraube mit Bund	VRS-SB G1/4-AG ISKT O-Ring	10.08.06.00044 
Verschluss-Schraube mit Bund	VRS-SB G3/8-AG ISKT O-Ring	10.08.06.00045 
Verschluss-Schraube mit Bund	VRS-SB G1/2-AG ISKT O-Ring	10.08.06.00046
Verschluss-Schraube ohne Bund	VRS-S G1/8-AG	10.08.06.00047
Verschluss-Schraube ohne Bund	VRS-S G1/4-AG	10.08.06.00048
Verschluss-Schraube ohne Bund	VRS-S G3/8-AG	10.08.06.00049
Verschluss-Schraube ohne Bund	VRS-S G1/2-AG	10.08.06.00050
Verschluss-Schraube ohne Bund	VRS-S G3/4-AG	10.08.06.00051

Typ		Artikel-Nr.
Muffe mit Sechskant	MUF-S M5-IG 9 SW8 MS-V	10.08.05.00124
Muffe mit Sechskant	MUF-S G1/8-IG 18 SW14 MS-V	10.08.05.00125
Muffe mit Sechskant	MUF-S G1/4-IG 26 SW17 MS-V	10.08.05.00126
Muffe mit Sechskant	MUF-S G3/8-IG 26 SW22 MS-V	10.08.05.00127
Muffe mit Sechskant	MUF-S G1/2-IG 30 SW27 MS-V	10.08.05.00128
Muffe mit Sechskant	MUF-S G3/4-IG 28 SW32 MS-V	10.08.05.00129
Muffe mit Sechskant	MUF-S G1-IG 33 SW41 MS-V	10.08.05.00130
Verlängerung mit Sechskant	VRL-S M5x8 MS-V	10.08.04.00088
Verlängerung mit Sechskant	VRL-S G1/8x15 MS-V	10.08.04.00090
Verlängerung mit Sechskant	VRL-S G1/4x18 MS-V	10.08.04.00092
Verlängerung mit Sechskant	VRL-S G1/2x22 MS-V	10.08.04.00097

Typ		Artikel-Nr.
Reduzierstück mit Sechskant	RED-STK G1/8-AG M5-IG MS-V	10.08.04.00089
Reduzierstück mit Sechskant	RED-STK G1/4-AG G1/8-IG MS-V	10.08.04.00091
Reduzierstück mit Sechskant	RED-STK G3/8-AG G1/8-IG MS-V	10.08.04.00093
Reduzierstück mit Sechskant	RED-STK G3/8-AG G1/4-IG MS-VN	10.08.04.00094
Reduzierstück mit Sechskant	RED-STK G1/2-AG G1/4-IG MS-V	10.08.04.00095
Reduzierstück mit Sechskant	RED-STK G1/2-AG G3/8-IG MS-V	10.08.04.00096
Reduzierstück mit Sechskant	RED-STK G3/4-AG G3/8-IG MS-V	10.08.04.00098
Reduzierstück mit Sechskant	RED-STK G3/4-AG G1/2-IG MS-V	10.08.04.00099
Reduzierstück mit Sechskant	RED-STK G1-AG G1/2-IG MS-V	10.08.04.00100
Reduzierstück mit Sechskant	RED-STK G1-AG G3/4-IG MS-V	10.08.04.00101
Doppelnippel mit Sechskant	DOP-NIP-S M5-AGx4	10.08.05.00131
Doppelnippel mit Sechskant	DOP-NIP-S G1/8-AGx5	10.08.05.00132
Doppelnippel mit Sechskant	DOP-NIP-S G1/4-AGx5	10.08.05.00133
Doppelnippel mit Sechskant	DOP-NIP-S G3/8-AGx5	10.08.05.00134
Doppelnippel mit Sechskant	DOP-NIP-S G1/2-AGx6	10.08.05.00135
Doppelnippel mit Sechskant	DOP-NIP-S G3/4-AGx8	10.08.05.00136
Doppelnippel mit Sechskant	DOP-NIP-S G1-AGx10	10.08.05.00137
Reduziernippel mit Sechskant	RED-NIP-S G1/8-AG M5-AG MS V	10.08.05.00138
Reduziernippel mit Sechskant	RED-NIP-S G1/4-AG G1/8-AG MS V	10.08.05.00139
Reduziernippel mit Sechskant	RED-NIP-S G3/8-AG G1/4-AG MS V	10.08.05.00141
Reduziernippel mit Sechskant	RED-NIP-S G1/2-AG G1/4-AG MS V	10.08.05.00140
Reduziernippel mit Sechskant	RED-NIP-S G1/2-AG G3/8-AG MS V	10.08.05.00142
Reduziernippel mit Sechskant	RED-NIP-S G3/4-AG G1/2-AG MS V	10.08.05.00143
Reduziernippel mit Sechskant	RED-NIP-S G1-AG G1/2-AG MS V	10.08.05.00144
Reduziernippel mit Sechskant	RED-NIP-S G1-AG G3/4-AG MS V	10.08.05.00145

Typ		Artikel-Nr.
Schlauchtülle	ST M3-AG 2 MS-V	10.08.03.00151

Zubehör für Verschraubungen

Anschlussgewinde M5 bis G1-1/2"

Typ		Artikel-Nr.
Schlauchtülle	ST M5-AG 4 MS-V	10.08.03.00152
Schlauchtülle	ST G1/8-AG 4 MS-V	10.08.03.00153
Schlauchtülle	ST G1/8-AG 6 MS-V	10.08.03.00154
Schlauchtülle	ST G1/8-AG 9 MS-V	10.08.03.00155
Schlauchtülle	ST G1/4-AG 6 MS-V	10.08.03.00156
Schlauchtülle	ST G1/4-AG 9 MS-V	10.08.03.00157
Schlauchtülle	ST G1/4-AG 13 MS-V	10.08.03.00158
Schlauchtülle	ST G3/8-AG 9 MS-V	10.08.03.00159
Schlauchtülle	ST G3/8-AG 13 MS-V	10.08.03.00160
Schlauchtülle	ST G1/2-AG 9 MS-V	10.08.03.00161
Schlauchtülle	ST G1/2-AG 13 MS-V	10.08.03.00162
Schlauchtülle	ST G1/2-AG 19 MS-V	10.08.03.00163
Schlauchtülle	ST G3/4-AG 13 MS-V	10.08.03.00164
Schlauchtülle	ST G3/4-AG 19 MS-V	10.08.03.00165
Schlauchtülle	ST G3/4-AG 25 MS-V	10.08.03.00166
Schlauchtülle	ST G1-AG 25 MS-V	10.08.03.00167
Schlauchtülle	ST G1-AG 32 MS-V	10.08.03.00168
Schlauchtülle	ST G1-1/4-AG 32 MS-V	10.08.03.00169
Schlauchtülle	ST G1-1/4-AG 38 MS-V	10.08.03.00123
Schlauchtülle	ST G1-1/2-AG 38 MS-V	10.08.03.00170

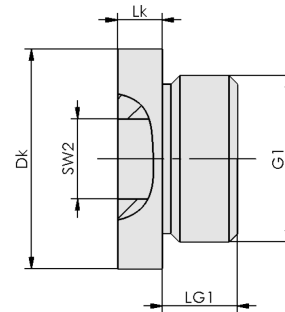
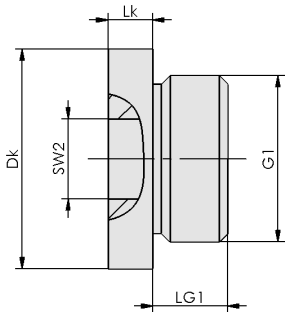
Technische Daten Zubehör für Verschraubungen

Druckbereich (Betriebsdruck) [bar]	Einsatztemperatur [°C]
-0,95 ... 16,00 bar	-20 ... 60 °C

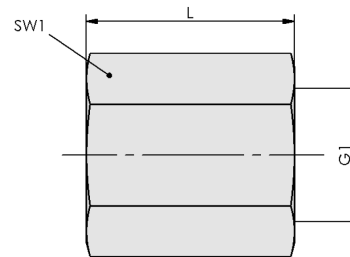
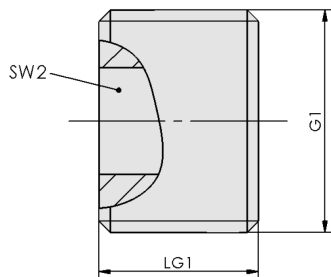
Zubehör für Verschraubungen

Anschlussgewinde M5 bis G1-1/2"

Konstruktionsdaten Zubehör für Verschraubungen

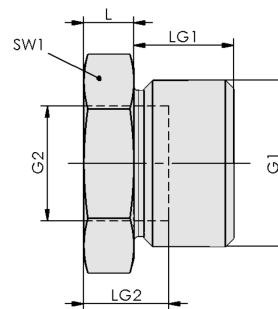
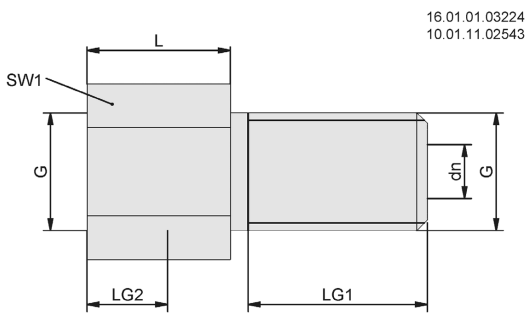


VRS-SB



VRS-S

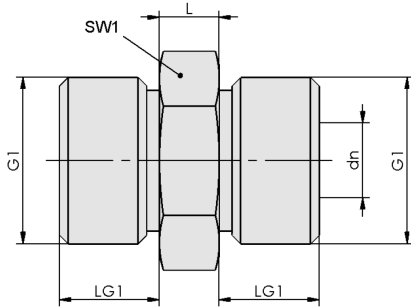
MUF-S



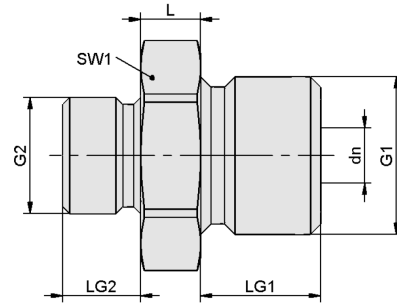
RED-STK

Zubehör für Verschraubungen

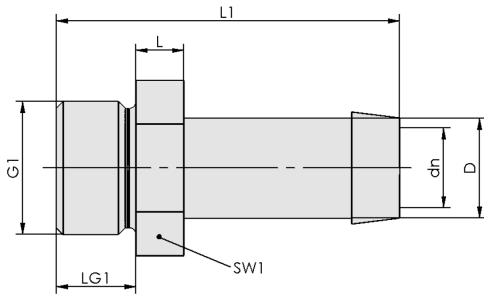
Anschlussgewinde M5 bis G1-1/2"



DOP-NIP



RED-NIP



ST

Zubehör für Verschraubungen

Anschlussgewinde M5 bis G1-1/2"

Konstruktionsdaten Zubehör für Verschraubungen

Typ	Dk [mm]	G1	LG1 [mm]	Lk [mm]	SW2 [mm]
VRS-SB M5-AG ISKT O-Ring	8	M5-AG	5,0	2,5	3
VRS-SB G1/8-AG ISKT O-Ring	14	G1/8"-AG	5,5	3,5	5
VRS-SB G1/4-AG ISKT O-Ring	18	G1/4"-AG	7,5	4,5	6
VRS-SB G3/8-AG ISKT O-Ring	22	G3/8"-AG	7,5	4,5	8
VRS-SB G1/2-AG ISKT O-Ring	27	G1/2"-AG	9,5	5,0	10
VRS-S G1/8-AG	-	G1/8"-AG	6,0	-	5
VRS-S G1/4-AG	-	G1/4"-AG	9,0	-	6
VRS-S G3/8-AG	-	G3/8"-AG	10,0	-	8
VRS-S G1/2-AG	-	G1/2"-AG	12,0	-	10
VRS-S G3/4-AG	-	G3/4"-AG	10,0	-	12

Typ	dn [mm]	G1	G2	L [mm]	LG1 [mm]	LG2 [mm]	SW1 [mm]
MUF-S M5-IG 9 SW8 MS-V	-	M5-IG	-	9	-	-	8
MUF-S G1/8-IG 18 SW14 MS-V	-	G1/8"-IG	-	18	-	-	14
MUF-S G1/4-IG 26 SW17 MS-V	-	G1/4"-IG	-	26	-	-	17
MUF-S G3/8-IG 26 SW22 MS-V	-	G3/8"-IG	-	26	-	-	22
MUF-S G1/2-IG 30 SW27 MS-V	-	G1/2"-IG	-	30	-	-	27
MUF-S G3/4-IG 28 SW32 MS-V	-	G3/4"-IG	-	28	-	-	32
MUF-S G1-IG 33 SW41 MS-V	-	G1"-IG	-	33	-	-	41
VRL-S M5x8 MS-V	2,5	-	-	8	4,5	6,6	8
VRL-S G1/8x15 MS-V	5,0	-	-	15	8,0	13,0	14
VRL-S G1/4x18 MS-V	7,0	-	-	18	10,0	15,0	17
VRL-S G1/2x22 MS-V	12,0	-	-	22	12,0	16,3	24

Typ	dn [mm]	G1	G2	L [mm]	LG1 [mm]	LG2 [mm]	SW1 [mm]
RED-STK G1/8-AG M5-IG MS-V	-	G1/8"-AG	M5-IG	4	6,5	10,0	14
RED-STK G1/4-AG G1/8-IG MS-V	-	G1/4"-AG	G1/8"-IG	4	10,0	14,0	17
RED-STK G3/8-AG G1/8-IG MS-V	-	G3/8"-AG	G1/8"-IG	5	10,0	15,0	19
RED-STK G3/8-AG G1/4-IG MS-VN	-	G3/8"-AG	G1/4"-IG	5	8,5	15,0	19
RED-STK G1/2-AG G1/4-IG MS-V	-	G1/2"-AG	G1/4"-IG	6	12,0	18,0	24
RED-STK G1/2-AG G3/8-IG MS-V	-	G1/2"-AG	G3/8"-IG	6	12,0	18,0	24
RED-STK G3/4-AG G3/8-IG MS-V	-	G3/4"-AG	G3/8"-IG	7	14,0	21,0	32
RED-STK G3/4-AG G1/2-IG MS-V	-	G3/4"-AG	G1/2"-IG	7	14,0	21,0	32
RED-STK G1-AG G1/2-IG MS-V	-	G1"-AG	G1/2"-IG	8	16,0	24,0	41
RED-STK G1-AG G3/4-IG MS-V	-	G1"-AG	G3/4"-IG	8	16,1	24,1	41
DOP-NIP-S M5-AGx4	2,5	M5-AG	-	4	4,5	-	8
DOP-NIP-S G1/8-AGx5	4,6	G1/8"-AG	-	5	6,5	-	14
DOP-NIP-S G1/4-AGx5	7,6	G1/4"-AG	-	5	10,0	-	17

Zubehör für Verschraubungen

Anschlussgewinde M5 bis G1-1/2"

Typ	dn [mm]	G1	G2	L [mm]	LG1 [mm]	LG2 [mm]	SW1 [mm]
DOP-NIP-S G3/8-AGx5	11,0	G3/8"-AG	-	5	9,0	-	19
DOP-NIP-S G1/2-AGx6	12,0	G1/2"-AG	-	6	12,0	-	24
DOP-NIP-S G3/4-AGx8	15,0	G3/4"-AG	-	8	14,0	-	32
DOP-NIP-S G1-AGx10	20,0	G1"-AG	-	10	16,0	-	41
RED-NIP-S G1/8-AG M5-AG MS V	2,5	G1/8"-AG	M5-AG	4	6,5	4,5	14
RED-NIP-S G1/4-AG G1/8-AG MS V	4,6	G1/4"-AG	G1/8"-AG	5	10,0	6,5	17
RED-NIP-S G1/2-AG G1/4-AG MS V	7,5	G1/2"-AG	G1/4"-AG	6	12,0	10,0	24
RED-NIP-S G1/2-AG G3/8-AG MS V	10,0	G1/2"-AG	G3/8"-AG	6	12,0	10,0	24
RED-NIP-S G3/4-AG G1/2-AG MS V	12,0	G3/4"-AG	G1/2"-AG	8	14,0	12,0	32
RED-NIP-S G1-AG G1/2-AG MS V	12,0	G1"-AG	G1/2"-AG	10	16,0	12,0	41
RED-NIP-S G1-AG G3/4-AG MS V	17,0	G1"-AG	G3/4"-AG	10	16,0	14,0	41

Typ	dn [mm]	D [mm]	G1	L [mm]	L1 [mm]	LG1 [mm]	SW1 [mm]	Schlauchinnendurchmesser (empf.) d [mm]
ST M3-AG 2 MS-V	1,2	2,4	M3-AG	2,0	10,8	3,5	5	2
ST M5-AG 4 MS-V	2,2	4,4	M5-AG	3,3	18,4	4,4	8	4
ST G1/8-AG 4 MS-V	3,5	4,5	G1/8"-AG	5,0	34,0	8,0	14	4
ST G1/8-AG 6 MS-V	4,4	5,4	G1/8"-AG	5,0	34,0	8,0	14	6
ST G1/8-AG 9 MS-V	4,0	8,3	G1/8"-AG	5,0	34,0	8,0	14	9
ST G1/4-AG 6 MS-V	4,5	5,5	G1/4"-AG	5,0	42,0	10,0	17	6
ST G1/4-AG 9 MS-V	7,5	8,5	G1/4"-AG	5,0	42,0	10,0	17	9
ST G1/4-AG 13 MS-V	7,5	13,9	G1/4"-AG	5,5	42,0	10,0	17	13
ST G3/8-AG 9 MS-V	7,4	8,5	G3/8"-AG	6,0	43,0	10,0	19	9
ST G3/8-AG 13 MS-V	10,0	13,9	G3/8"-AG	5,9	43,0	10,0	19	13
ST G1/2-AG 9 MS-V	7,5	8,6	G1/2"-AG	6,1	45,0	11,9	24	9
ST G1/2-AG 13 MS-V	11,0	13,9	G1/2"-AG	6,0	45,0	12,0	24	13
ST G1/2-AG 19 MS-V	14,3	19,0	G1/2"-AG	10,0	58,0	12,0	24	19
ST G3/4-AG 13 MS-V	10,4	13,9	G3/4"-AG	8,0	60,0	16,0	32	13
ST G3/4-AG 19 MS-V	16,0	19,0	G3/4"-AG	7,8	60,0	15,8	32	19
ST G3/4-AG 25 MS-V	18,5	25,0	G3/4"-AG	8,5	60,0	16,0	32	25
ST G1-AG 25 MS- V	22,0	25,0	G1"-AG	10,1	62,0	15,8	36	25
ST G1-AG 32 MS- V	26,0	32,0	G1"-AG	10,5	62,0	16,0	36	32
ST G1-1/4-AG 32 MS-V	27,9	32,0	G1-1/4"-AG	10,3	62,0	15,9	46	32

Zubehör für Verschraubungen

Anschlussgewinde M5 bis G1-1/2"

Typ	dn [mm]	D [mm]	G1	L [mm]	L1 [mm]	LG1 [mm]	SW1 [mm]	Schlauchinnendurchmesser (empf.) d [mm]
ST G1-1/4-AG 38 MS-V	32,8	38,2	G1-1/4"-AG	8,0	60,0	12,0	48	38
ST G1-1/2-AG 38 MS-V	29,9	38,0	G1-1/2"-AG	12,2	64,0	15,5	50	38