

Accesorios para racores

Rosca conexión M5 a G1-1/2"



Accesorios para racores

Diseño

- Los accesorios están hechos de latón resistente con superficie niquelada

Adecuado para aplicaciones específicas de ramo

Aplicación

- Los accesorios para uniones se utilizan allí donde es necesario sellar, estrechar, ensanchar o alargar orificios roscados



Lo más destacado del producto

- Amplia gama de accesorios de una sola fuente
- Accesorios robustos y reutilizables hechos de latón de alta calidad con superficie niquelada

Accesorios para racores

Rosca conexión M5 a G1-1/2"

Datos de pedido Accesorios para racores

Tipo		Número de artículo
Tornillo de cierre con reborde	VRS-SB M5-AG ISKT O-Ring	10.08.06.00064
Tornillo de cierre con reborde	VRS-SB G1/8-AG ISKT O-Ring	10.08.06.00043
Tornillo de cierre con reborde	VRS-SB G1/4-AG ISKT O-Ring	10.08.06.00044 
Tornillo de cierre con reborde	VRS-SB G3/8-AG ISKT O-Ring	10.08.06.00045 
Tornillo de cierre con reborde	VRS-SB G1/2-AG ISKT O-Ring	10.08.06.00046
Tornillo de cierre sin reborde	VRS-S G1/8-AG	10.08.06.00047
Tornillo de cierre sin reborde	VRS-S G1/4-AG	10.08.06.00048
Tornillo de cierre sin reborde	VRS-S G3/8-AG	10.08.06.00049
Tornillo de cierre sin reborde	VRS-S G1/2-AG	10.08.06.00050
Tornillo de cierre sin reborde	VRS-S G3/4-AG	10.08.06.00051

Tipo		Número de artículo
Manguito con hexágono	MUF-S M5-IG 9 SW8 MS-V	10.08.05.00124
Manguito con hexágono	MUF-S G1/8-IG 18 SW14 MS-V	10.08.05.00125
Manguito con hexágono	MUF-S G1/4-IG 26 SW17 MS-V	10.08.05.00126
Manguito con hexágono	MUF-S G3/8-IG 26 SW22 MS-V	10.08.05.00127
Manguito con hexágono	MUF-S G1/2-IG 30 SW27 MS-V	10.08.05.00128
Manguito con hexágono	MUF-S G3/4-IG 28 SW32 MS-V	10.08.05.00129
Manguito con hexágono	MUF-S G1-IG 33 SW41 MS-V	10.08.05.00130
Prolongación con hexágono	VRL-S M5x8 MS-V	10.08.04.00088
Prolongación con hexágono	VRL-S G1/8x15 MS-V	10.08.04.00090
Prolongación con hexágono	VRL-S G1/4x18 MS-V	10.08.04.00092
Prolongación con hexágono	VRL-S G1/2x22 MS-V	10.08.04.00097

Tipo		Número de artículo
Pieza reductora con hexágono	RED-STK G1/8-AG M5-IG MS-V	10.08.04.00089
Pieza reductora con hexágono	RED-STK G1/4-AG G1/8-IG MS-V	10.08.04.00091
Pieza reductora con hexágono	RED-STK G3/8-AG G1/8-IG MS-V	10.08.04.00093
Pieza reductora con hexágono	RED-STK G3/8-AG G1/4-IG MS-VN	10.08.04.00094
Pieza reductora con hexágono	RED-STK G1/2-AG G1/4-IG MS-V	10.08.04.00095
Pieza reductora con hexágono	RED-STK G1/2-AG G3/8-IG MS-V	10.08.04.00096
Pieza reductora con hexágono	RED-STK G3/4-AG G3/8-IG MS-V	10.08.04.00098
Pieza reductora con hexágono	RED-STK G3/4-AG G1/2-IG MS-V	10.08.04.00099
Pieza reductora con hexágono	RED-STK G1-AG G1/2-IG MS-V	10.08.04.00100
Pieza reductora con hexágono	RED-STK G1-AG G3/4-IG MS-V	10.08.04.00101
Manchón con hexágono	DOP-NIP-S M5-AGx4	10.08.05.00131
Manchón con hexágono	DOP-NIP-S G1/8-AGx5	10.08.05.00132
Manchón con hexágono	DOP-NIP-S G1/4-AGx5	10.08.05.00133
Manchón con hexágono	DOP-NIP-S G3/8-AGx5	10.08.05.00134
Manchón con hexágono	DOP-NIP-S G1/2-AGx6	10.08.05.00135
Manchón con hexágono	DOP-NIP-S G3/4-AGx8	10.08.05.00136
Manchón con hexágono	DOP-NIP-S G1-AGx10	10.08.05.00137
Manchón reductor con hexágono	RED-NIP-S G1/8-AG M5-AG MS V	10.08.05.00138
Manchón reductor con hexágono	RED-NIP-S G1/4-AG G1/8-AG MS V	10.08.05.00139
Manchón reductor con hexágono	RED-NIP-S G3/8-AG G1/4-AG MS V	10.08.05.00141
Manchón reductor con hexágono	RED-NIP-S G1/2-AG G1/4-AG MS V	10.08.05.00140
Manchón reductor con hexágono	RED-NIP-S G1/2-AG G3/8-AG MS V	10.08.05.00142
Manchón reductor con hexágono	RED-NIP-S G3/4-AG G1/2-AG MS V	10.08.05.00143
Manchón reductor con hexágono	RED-NIP-S G1-AG G1/2-AG MS V	10.08.05.00144
Manchón reductor con hexágono	RED-NIP-S G1-AG G3/4-AG MS V	10.08.05.00145

Tipo		Número de artículo
Boquilla de tubo	ST M3-AG 2 MS-V	10.08.03.00151

Accesorios para racores

Rosca conexión M5 a G1-1/2"

Tipo		Número de artículo
Boquilla de tubo	ST M5-AG 4 MS-V	10.08.03.00152
Boquilla de tubo	ST G1/8-AG 4 MS-V	10.08.03.00153
Boquilla de tubo	ST G1/8-AG 6 MS-V	10.08.03.00154
Boquilla de tubo	ST G1/8-AG 9 MS-V	10.08.03.00155
Boquilla de tubo	ST G1/4-AG 6 MS-V	10.08.03.00156
Boquilla de tubo	ST G1/4-AG 9 MS-V	10.08.03.00157
Boquilla de tubo	ST G1/4-AG 13 MS-V	10.08.03.00158
Boquilla de tubo	ST G3/8-AG 9 MS-V	10.08.03.00159
Boquilla de tubo	ST G3/8-AG 13 MS-V	10.08.03.00160
Boquilla de tubo	ST G1/2-AG 9 MS-V	10.08.03.00161
Boquilla de tubo	ST G1/2-AG 13 MS-V	10.08.03.00162
Boquilla de tubo	ST G1/2-AG 19 MS-V	10.08.03.00163
Boquilla de tubo	ST G3/4-AG 13 MS-V	10.08.03.00164
Boquilla de tubo	ST G3/4-AG 19 MS-V	10.08.03.00165
Boquilla de tubo	ST G3/4-AG 25 MS-V	10.08.03.00166
Boquilla de tubo	ST G1-AG 25 MS-V	10.08.03.00167
Boquilla de tubo	ST G1-AG 32 MS-V	10.08.03.00168
Boquilla de tubo	ST G1-1/4-AG 32 MS-V	10.08.03.00169
Boquilla de tubo	ST G1-1/4-AG 38 MS-V	10.08.03.00123
Boquilla de tubo	ST G1-1/2-AG 38 MS-V	10.08.03.00170

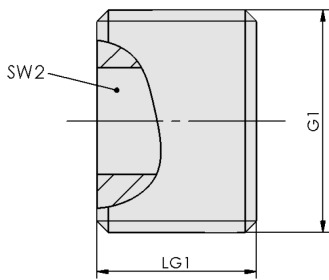
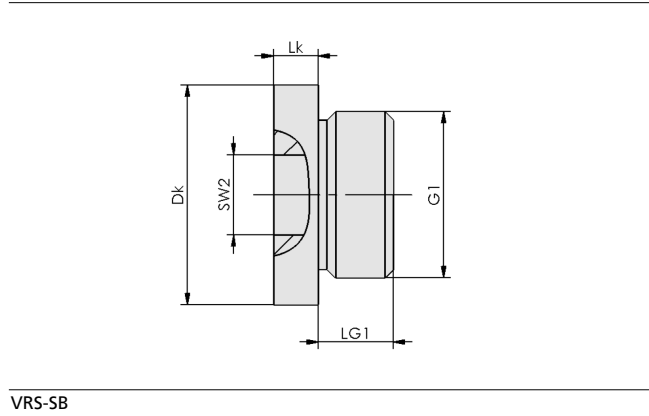
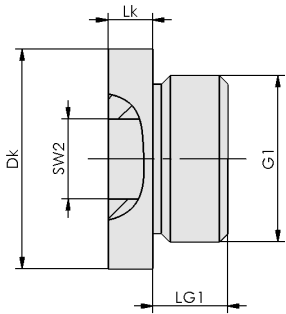
Datos técnicos Accesorios para racores

Margen presión (presión servicio) [bar]	Temperatura de uso [°C]
-0,95 ... 16,00 bar	-20 ... 60 °C

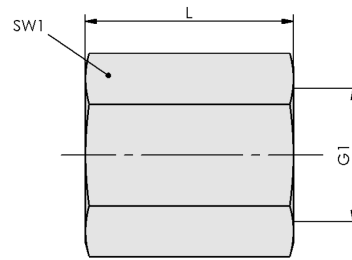
Accesorios para racores

Rosca conexión M5 a G1-1/2"

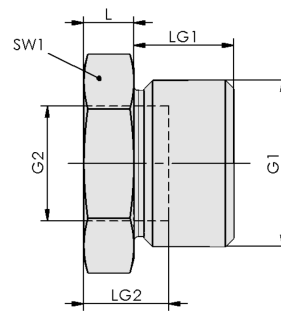
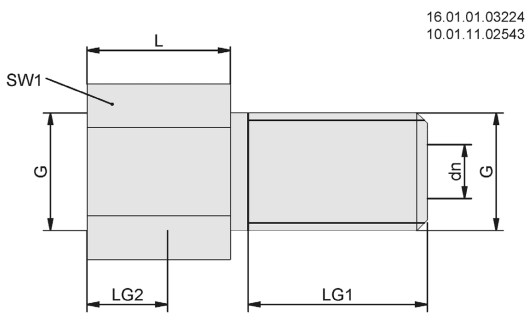
Datos de diseño Accesorios para racores



VRS-S



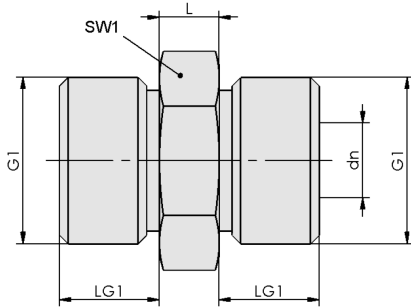
MUF-S



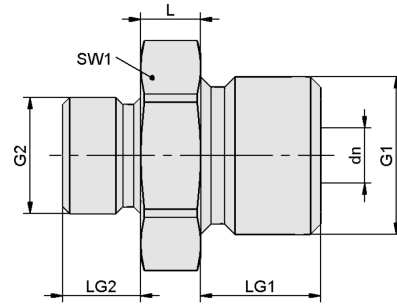
RED-STK

Accesorios para racores

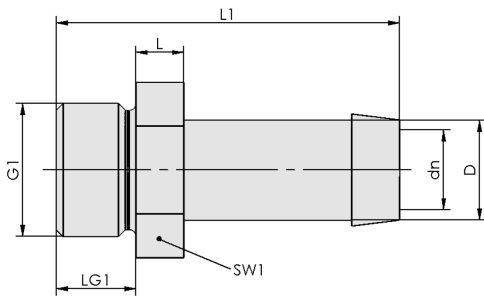
Rosca conexión M5 a G1-1/2"



DOP-NIP



RED-NIP



ST

Accesorios para racores

Rosca conexión M5 a G1-1/2"

Datos de diseño Accesorios para racores

Tipo	Dk [mm]	G1	LG1 [mm]	Lk [mm]	SW2 [mm]
VRS-SB M5-AG ISKT O-Ring	8	M5-MA	5,0	2,5	3
VRS-SB G1/8-AG ISKT O-Ring	14	G1/8"-MA	5,5	3,5	5
VRS-SB G1/4-AG ISKT O-Ring	18	G1/4"-MA	7,5	4,5	6
VRS-SB G3/8-AG ISKT O-Ring	22	G3/8"-MA	7,5	4,5	8
VRS-SB G1/2-AG ISKT O-Ring	27	G1/2"-MA	9,5	5,0	10
VRS-S G1/8-AG	-	G1/8"-MA	6,0	-	5
VRS-S G1/4-AG	-	G1/4"-MA	9,0	-	6
VRS-S G3/8-AG	-	G3/8"-MA	10,0	-	8
VRS-S G1/2-AG	-	G1/2"-MA	12,0	-	10
VRS-S G3/4-AG	-	G3/4"-MA	10,0	-	12

Tipo	dn [mm]	G1	G2	L [mm]	LG1 [mm]	LG2 [mm]	SW1 [mm]
MUF-S M5-IG 9 SW8 MS-V	-	M5-HE	-	9	-	-	8
MUF-S G1/8-IG 18 SW14 MS-V	-	G1/8"-HE	-	18	-	-	14
MUF-S G1/4-IG 26 SW17 MS-V	-	G1/4"-HE	-	26	-	-	17
MUF-S G3/8-IG 26 SW22 MS-V	-	G3/8"-HE	-	26	-	-	22
MUF-S G1/2-IG 30 SW27 MS-V	-	G1/2"-HE	-	30	-	-	27
MUF-S G3/4-IG 28 SW32 MS-V	-	G3/4"-HE	-	28	-	-	32
MUF-S G1-IG 33 SW41 MS-V	-	G1"-HE	-	33	-	-	41
VRL-S M5x8 MS-V	2,5	-	-	8	4,5	6,6	8
VRL-S G1/8x15 MS-V	5,0	-	-	15	8,0	13,0	14
VRL-S G1/4x18 MS-V	7,0	-	-	18	10,0	15,0	17
VRL-S G1/2x22 MS-V	12,0	-	-	22	12,0	16,3	24

Tipo	dn [mm]	G1	G2	L [mm]	LG1 [mm]	LG2 [mm]	SW1 [mm]
RED-STK G1/8-AG M5-IG MS-V	-	G1/8"-MA	M5-HE	4	6,5	10,0	14
RED-STK G1/4-AG G1/8-IG MS-V	-	G1/4"-MA	G1/8"-HE	4	10,0	14,0	17
RED-STK G3/8-AG G1/8-IG MS-V	-	G3/8"-MA	G1/8"-HE	5	10,0	15,0	19
RED-STK G3/8-AG G1/4-IG MS-VN	-	G3/8"-MA	G1/4"-HE	5	8,5	15,0	19
RED-STK G1/2-AG G1/4-IG MS-V	-	G1/2"-MA	G1/4"-HE	6	12,0	18,0	24
RED-STK G1/2-AG G3/8-IG MS-V	-	G1/2"-MA	G3/8"-HE	6	12,0	18,0	24
RED-STK G3/4-AG G3/8-IG MS-V	-	G3/4"-MA	G3/8"-HE	7	14,0	21,0	32
RED-STK G3/4-AG G1/2-IG MS-V	-	G3/4"-MA	G1/2"-HE	7	14,0	21,0	32
RED-STK G1-AG G1/2-IG MS-V	-	G1"-MA	G1/2"-HE	8	16,0	24,0	41
RED-STK G1-AG G3/4-IG MS-V	-	G1"-MA	G3/4"-HE	8	16,1	24,1	41
DOP-NIP-S M5-AGx4	2,5	M5-MA	-	4	4,5	-	8
DOP-NIP-S G1/8-AGx5	4,6	G1/8"-MA	-	5	6,5	-	14
DOP-NIP-S G1/4-AGx5	7,6	G1/4"-MA	-	5	10,0	-	17

Accesorios para racores

Rosca conexión M5 a G1-1/2"

Tipo	dn [mm]	G1	G2	L [mm]	LG1 [mm]	LG2 [mm]	SW1 [mm]
DOP-NIP-S G3/8-AGx5	11,0	G3/8"-MA	-	5	9,0	-	19
DOP-NIP-S G1/2-AGx6	12,0	G1/2"-MA	-	6	12,0	-	24
DOP-NIP-S G3/4-AGx8	15,0	G3/4"-MA	-	8	14,0	-	32
DOP-NIP-S G1-AGx10	20,0	G1"-MA	-	10	16,0	-	41
RED-NIP-S G1/8-AG M5-AG MS V	2,5	G1/8"-MA	M5-MA	4	6,5	4,5	14
RED-NIP-S G1/4-AG G1/8-AG MS V	4,6	G1/4"-MA	G1/8"-MA	5	10,0	6,5	17
RED-NIP-S G1/2-AG G1/4-AG MS V	7,5	G1/2"-MA	G1/4"-MA	6	12,0	10,0	24
RED-NIP-S G1/2-AG G3/8-AG MS V	10,0	G1/2"-MA	G3/8"-MA	6	12,0	10,0	24
RED-NIP-S G3/4-AG G1/2-AG MS V	12,0	G3/4"-MA	G1/2"-MA	8	14,0	12,0	32
RED-NIP-S G1-AG G1/2-AG MS V	12,0	G1"-MA	G1/2"-MA	10	16,0	12,0	41
RED-NIP-S G1-AG G3/4-AG MS V	17,0	G1"-MA	G3/4"-MA	10	16,0	14,0	41

Tipo	dn [mm]	D [mm]	G1	L [mm]	L1 [mm]	LG1 [mm]	SW1 [mm]	Diámetro interior tubo (recom.) d [mm]
ST M3-AG 2 MS-V	1,2	2,4	M3-MA	2,0	10,8	3,5	5	2
ST M5-AG 4 MS-V	2,2	4,4	M5-MA	3,3	18,4	4,4	8	4
ST G1/8-AG 4 MS-V	3,5	4,5	G1/8"-MA	5,0	34,0	8,0	14	4
ST G1/8-AG 6 MS-V	4,4	5,4	G1/8"-MA	5,0	34,0	8,0	14	6
ST G1/8-AG 9 MS-V	4,0	8,3	G1/8"-MA	5,0	34,0	8,0	14	9
ST G1/4-AG 6 MS-V	4,5	5,5	G1/4"-MA	5,0	42,0	10,0	17	6
ST G1/4-AG 9 MS-V	7,5	8,5	G1/4"-MA	5,0	42,0	10,0	17	9
ST G1/4-AG 13 MS-V	7,5	13,9	G1/4"-MA	5,5	42,0	10,0	17	13
ST G3/8-AG 9 MS-V	7,4	8,5	G3/8"-MA	6,0	43,0	10,0	19	9
ST G3/8-AG 13 MS-V	10,0	13,9	G3/8"-MA	5,9	43,0	10,0	19	13
ST G1/2-AG 9 MS-V	7,5	8,6	G1/2"-MA	6,1	45,0	11,9	24	9
ST G1/2-AG 13 MS-V	11,0	13,9	G1/2"-MA	6,0	45,0	12,0	24	13
ST G1/2-AG 19 MS-V	14,3	19,0	G1/2"-MA	10,0	58,0	12,0	24	19
ST G3/4-AG 13 MS-V	10,4	13,9	G3/4"-MA	8,0	60,0	16,0	32	13
ST G3/4-AG 19 MS-V	16,0	19,0	G3/4"-MA	7,8	60,0	15,8	32	19
ST G3/4-AG 25 MS-V	18,5	25,0	G3/4"-MA	8,5	60,0	16,0	32	25
ST G1-AG 25 MS-V	22,0	25,0	G1"-MA	10,1	62,0	15,8	36	25
ST G1-AG 32 MS-V	26,0	32,0	G1"-MA	10,5	62,0	16,0	36	32
ST G1-1/4-AG 32 MS-V	27,9	32,0	G1-1/4"-MA	10,3	62,0	15,9	46	32
ST G1-1/4-AG 38 MS-V	32,8	38,2	G1-1/4"-MA	8,0	60,0	12,0	48	38
ST G1-1/2-AG 38 MS-V	29,9	38,0	G1-1/2"-MA	12,2	64,0	15,5	50	38