

## Raccordi a innesto

Diametro esterno tubo flessibile da 4 mm a 14 mm



Raccordi a innesto

### Struttura

- Raccordo a innesto, barra d'ancoraggio e elemento di blocco in ottone nichelato
- Tenuta del raccordo tubo flessibile mediante guarnizione NBR
- Filettatura del tubo Whitworth

### Idonei per applicazioni specifiche del settore

#### Applicazione

- Raccordo a innesto per attacco veloce e senza attrezzi di tubi flessibili lisci
- Impiego come elemento di raccordo nei sistemi a vuoto
- Utilizzabile per tubi con tolleranze esterne secondo CETOP RP 54 P













#### Prodotti punti di forza

- Montaggio e smontaggio sicuro, veloce e senza attrezzi di tutti i tubi flessibili lisci
- Il bloccaggio esterno dei tubi flessibili impedisce una riduzione della sezione trasversale
- Design stretto e ottimizzato per il flusso, specialmente per le applicazioni con il vuoto
- Corpo e clip di bloccaggio in ottone nichelato adatto e riutilizzabile per le applicazioni più difficili

## Raccordi a innesto

Diametro esterno tubo flessibile da 4 mm a 14 mm

### Dati di ordinazione Raccordi a innesto

Tipo		N. articolo
Raccordo a innesto diritto	STV-GE M5-AG 4	10.08.02.00200 
Raccordo a innesto diritto	STV-GE M5-AG 6	10.08.02.00201 
Raccordo a innesto diritto	STV-GE G1/8-AG 4	10.08.02.00202 
Raccordo a innesto diritto	STV-GE G1/8-AG 6	10.08.02.00204 
Raccordo a innesto diritto	STV-GE G1/8-AG 8	10.08.02.00206 
Raccordo a innesto diritto	STV-GE G1/4-AG 4	10.08.02.00203 
Raccordo a innesto diritto	STV-GE G1/4-AG 6	10.08.02.00205 
Raccordo a innesto diritto	STV-GE G1/4-AG 8	10.08.02.00207 
Raccordo a innesto diritto	STV-GE G1/4-AG 10	10.08.02.00251
Raccordo a innesto diritto	STV-GE G1/4-AG 12	10.08.02.00208 
Raccordo a innesto diritto	STV-GE G3/8-AG 8	10.08.02.00237 
Raccordo a innesto diritto	STV-GE G3/8-AG 10	10.08.02.00252
Raccordo a innesto diritto	STV-GE G3/8-AG 12	10.08.02.00209 
Raccordo a innesto diritto	STV-GE G3/8-AG 14	10.08.02.00211
Raccordo a innesto diritto	STV-GE G1/2-AG 10	10.08.02.00253
Raccordo a innesto diritto	STV-GE G1/2-AG 12	10.08.02.00210 
Raccordo a innesto diritto	STV-GE G1/2-AG 14	10.08.02.00300
Raccordo a innesto diritto	STVI-GE G1/8-IG 4	10.08.02.00149
Raccordo a innesto diritto	STVI-GE G1/8-IG 6	10.08.02.00150
Raccordo a innesto diritto	STVI-GE G1/8-IG 8	10.08.02.00151
Raccordo a innesto diritto	STVI-GE G1/4-IG 4	10.08.02.00152
Raccordo a innesto diritto	STVI-GE G1/4-IG 6	10.08.02.00153
Raccordo a innesto diritto	STVI-GE G1/4-IG 8	10.08.02.00154
Raccordo a innesto diritto	STVI-GE G1/4-IG 10	10.08.02.00260

Tipo		N. articolo
Raccordo a innesto angolare	STV-W M5-AG 4	10.08.02.00155
Raccordo a innesto angolare	STV-W M5-AG 6	10.08.02.00235
Raccordo a innesto angolare	STV-W M5-AG 6	10.08.02.00296
Raccordo a innesto angolare	STV-W G1/8-AG 4	10.08.02.00156
Raccordo a innesto angolare	STV-W G1/8-AG 6	10.08.02.00288
Raccordo a innesto angolare	STV-W G1/8-AG 6	10.08.02.00158
Raccordo a innesto angolare	STV-W G1/8-AG 8	10.08.02.00160
Raccordo a innesto angolare	STV-W G1/4-AG 4	10.08.02.00157
Raccordo a innesto angolare	STV-W G1/4-AG 6	10.08.02.00159
Raccordo a innesto angolare	STV-W G1/4-AG 8	10.08.02.00161
Raccordo a innesto angolare	STV-W G1/4-AG 10	10.08.02.00254
Raccordo a innesto angolare	STV-W G1/4-AG 12	10.08.02.00162
Raccordo a innesto angolare	STV-W G3/8-AG 8	10.08.02.00236
Raccordo a innesto angolare	STV-W G3/8-AG 10	10.08.02.00255
Raccordo a innesto angolare	STV-W G3/8-AG 12	10.08.02.00163
Raccordo a innesto angolare	STV-W G1/2-AG 10	10.08.02.00256
Raccordo a innesto angolare	STV-W G1/2-AG 12	10.08.02.00164
Raccordo a innesto angolare	STV-WF M5-AG 4	10.08.02.00165
Raccordo a innesto angolare	STV-WF G1/8-AG 4	10.08.02.00166
Raccordo a innesto angolare	STV-WF G1/8-AG 6	10.08.02.00168
Raccordo a innesto angolare	STV-WF G1/8-AG 8	10.08.02.00170
Raccordo a innesto angolare	STV-WF G1/8-AG 10	10.08.02.00257
Raccordo a innesto angolare	STV-WF G1/4-AG 4	10.08.02.00167
Raccordo a innesto angolare	STV-WF G1/4-AG 6	10.08.02.00169
Raccordo a innesto angolare	STV-WF G1/4-AG 8	10.08.02.00171
Raccordo a innesto angolare	STV-WF G1/4-AG 10	10.08.02.00258
Raccordo a innesto angolare	STV-WF G3/8-AG 8	10.08.02.00234

## Raccordi a innesto

Diametro esterno tubo flessibile da 4 mm a 14 mm

Tipo		N. articolo
Raccordo a innesto angolare	STV-WF G3/8-AG 10	10.08.02.00259

Tipo		N. articolo
Raccordo a innesto a T	STV-T M5-AG 4	10.09.02.00038
Raccordo a innesto a T	STV-T G1/8-AG 4	10.09.02.00039
Raccordo a innesto a T	STV-T G1/8-AG 6	10.09.02.00040
Raccordo a innesto a T	STV-T G1/8-AG 8	10.09.02.00041
Raccordo a innesto a T	STV-T G1/4-AG 6	10.09.02.00042
Raccordo a innesto a T	STV-T G1/4-AG 8	10.09.02.00043
Raccordo a innesto a T	STV-T G1/4-AG 10	10.09.02.00044
Raccordo a innesto a T	STV-T G1/4-AG 12	10.09.02.00045
Collegamento a spina a T	SVB-T 4	10.09.02.00020
Collegamento a spina a T	SVB-T 6	10.09.02.00021
Collegamento a spina a T	SVB-T 8	10.09.02.00022
Collegamento a spina a T	SVB-T 10	10.09.02.00025
Collegamento a spina a T	SVB-T 12	10.09.02.00023
Collegamento a spina a T	SVB-T 14	10.09.02.00046

Tipo		N. articolo
Connettore di chiusura	VRS-STEC 4x14.9	10.08.06.00011
Connettore di chiusura	VRS-STEC 6x14.4	10.08.06.00012
Connettore di chiusura	VRS-STEC 8x18.5	10.08.06.00013
Connettore di chiusura	VRS-STEC 10x18	10.08.06.00060
Connettore di chiusura	VRS-STEC 12x16.5	10.08.06.00041

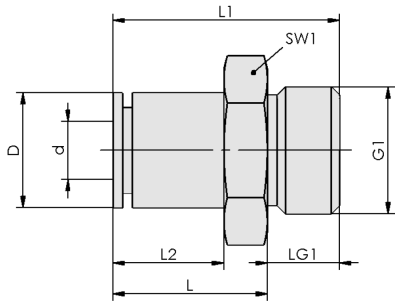
### Dati tecnici Raccordi a innesto

Campo di pressione (press. di esercizio) [bar]	Temp. ambiente [°C]
-0,95 ... 24,00 bar	-20 ... 120 °C

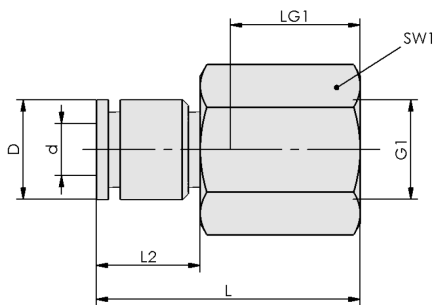
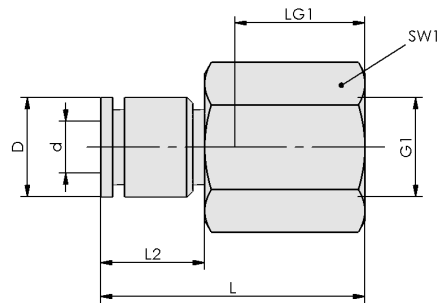
## Raccordi a innesto

Diametro esterno tubo flessibile da 4 mm a 14 mm

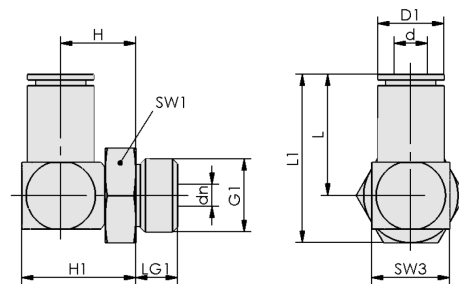
**Dati di costruzione Raccordi a innesto**



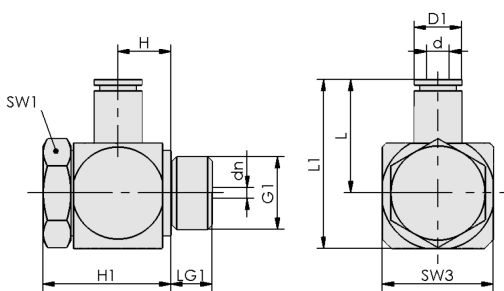
STV-GE



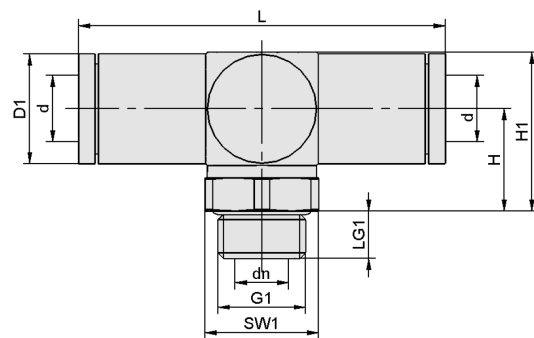
STVI-GE



STV-W



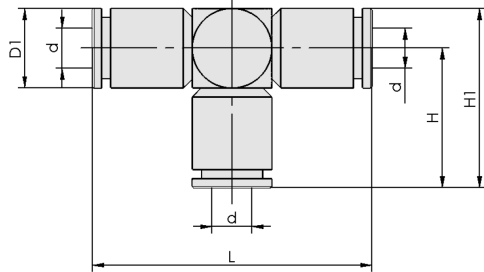
STV-WF



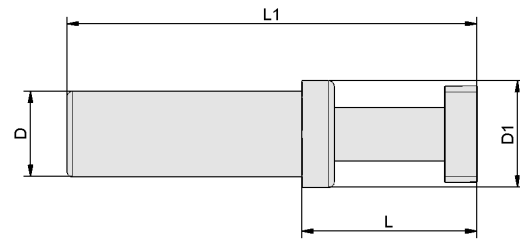
STV-T

## Raccordi a innesto

Diametro esterno tubo flessibile da 4 mm a 14 mm



SVB-T



VRS-TEC

## Raccordi a innesto

Diametro esterno tubo flessibile da 4 mm a 14 mm

### Dati di costruzione Raccordi a innesto

Tipo	d [mm]	D [mm]	G1	L [mm]	L1 [mm]	L2 [mm]	LG1 [mm]	SW1 [mm]
STV-GE M5-AG 4	4	7,9	M5-AG	15,0	19,5	11,4	5	8
STV-GE M5-AG 6	6	9,9	M5-AG	18,8	23,3	14,3	5	10
STV-GE G1/8-AG 4	4	7,9	G1/8"-AG	13,7	19,2	9,5	6	13
STV-GE G1/8-AG 6	6	11,4	G1/8"-AG	16,4	21,9	12,1	6	13
STV-GE G1/8-AG 8	8	14,0	G1/8"-AG	20,7	26,2	16,4	6	14
STV-GE G1/4-AG 4	4	8,6	G1/4"-AG	11,8	19,6	7,3	8	17
STV-GE G1/4-AG 6	6	11,2	G1/4"-AG	15,2	23,0	10,7	8	17
STV-GE G1/4-AG 8	8	13,9	G1/4"-AG	17,8	25,2	12,8	8	17
STV-GE G1/4-AG 10	10	16,5	G1/4"-AG	23,4	30,8	18,4	8	17
STV-GE G1/4-AG 12	12	19,5	G1/4"-AG	29,0	36,0	21,1	7	20
STV-GE G3/8-AG 8	8	14,6	G3/8"-AG	17,4	25,0	11,8	8	20
STV-GE G3/8-AG 10	10	16,5	G3/8"-AG	20,1	27,6	14,6	8	20
STV-GE G3/8-AG 12	12	19,5	G3/8"-AG	23,6	31,0	17,6	8	20
STV-GE G3/8-AG 14	14	21,5	G3/8"-AG	30,5	37,8	22,1	8	22
STV-GE G1/2-AG 10	10	16,5	G1/2"-AG	18,5	28,0	12,5	10	24
STV-GE G1/2-AG 12	12	19,5	G1/2"-AG	24,0	33,5	18,0	10	24
STV-GE G1/2-AG 14	14	21,5	G1/2"-AG	25,0	34,5	19,0	10	24
STVI-GE G1/8-IG 4	4	8,5	G1/8"-IG	23,5	-	9,5	8	14
STVI-GE G1/8-IG 6	6	11,5	G1/8"-IG	26,5	-	12,0	8	14
STVI-GE G1/8-IG 8	8	14,5	G1/8"-IG	29,5	-	15,0	8	14
STVI-GE G1/4-IG 4	4	8,5	G1/4"-IG	30,5	-	9,5	12	17
STVI-GE G1/4-IG 6	6	11,5	G1/4"-IG	30,5	-	12,0	12	17
STVI-GE G1/4-IG 8	8	14,5	G1/4"-IG	33,5	-	15,0	12	17
STVI-GE G1/4-IG 10	10	16,5	G1/4"-IG	37,0	-	17,5	12	17

Tipo	d [mm]	dn [mm]	D1 [mm]	G1	H [mm]	H1 [mm]	L [mm]	L1 [mm]	LG1 [mm]	SW1 [mm]	SW3 [mm]
STV-W M5-AG 4	4	2,5	8,5	M5-AG	8,7	13,6	16,4	21,4	4,7	8	10
STV-W M5-AG 6	6	2,5	9,9	M5-AG	8,7	13,6	19,7	24,7	4,7	8	10
STV-W M5-AG 6	6	4,0	11,5	M5-AG	13,0	16,5	20,8	25,5	4,0	8	8
STV-W G1/8-AG 4	4	3,0	8,5	G1/8"-AG	10,7	15,7	16,4	27,1	5,7	13	10
STV-W G1/8-AG 6	6	4,0	11,5	G1/8"-AG	12,5	16,5	20,8	27,5	6,0	13	8
STV-W G1/8-AG 6	6	4,1	11,3	G1/8"-AG	12,8	19,9	20,1	27,1	5,7	13	14
STV-W G1/8-AG 8	8	5,5	14,6	G1/8"-AG	13,7	21,8	24,0	32,0	5,7	13	16
STV-W G1/4-AG 4	4	3,0	8,5	G1/4"-AG	11,5	16,8	16,4	25,5	7,5	17	10
STV-W G1/4-AG 6	6	4,1	11,3	G1/4"-AG	13,5	20,4	20,2	29,4	7,5	17	14
STV-W G1/4-AG 8	8	6,5	14,6	G1/4"-AG	14,8	22,7	24,0	33,2	7,5	17	16
STV-W G1/4-AG 10	10	8,0	16,6	G1/4"-AG	15,5	24,5	27,2	36,3	7,5	17	18
STV-W G1/4-AG 12	12	8,5	19,8	G1/4"-AG	17,0	27,0	34,5	44,5	7,5	17	20
STV-W G3/8-AG 8	8	6,5	14,3	G3/8"-AG	16,0	23,9	23,7	34,6	7,5	20	16
STV-W G3/8-AG 10	10	8,0	16,5	G3/8"-AG	17,0	26,0	35,1	46,0	7,5	20	18

## Raccordi a innesto

Diametro esterno tubo flessibile da 4 mm a 14 mm

Tipo	d [mm]	dn [mm]	D1 [mm]	G1	H [mm]	H1 [mm]	L [mm]	L1 [mm]	LG1 [mm]	SW1 [mm]	SW3 [mm]
STV-W G3/8-AG 12	12	9,0	19,8	G3/8"-AG	18,0	27,9	34,1	45,0	7,5	20	20
STV-W G1/2-AG 10	10	8,0	16,6	G1/2"-AG	17,6	26,5	27,0	40,0	9,5	24	18
STV-W G1/2-AG 12	12	9,0	19,8	G1/2"-AG	18,5	28,5	34,3	47,3	9,5	24	20
STV-WF M5-AG 4	4	2,5	8,6	M5-AG	8,4	16,6	16,5	20,1	3,5	8	9
STV-WF G1/8-AG 4	4	5,4	8,6	G1/8"-AG	9,8	23,6	17,4	25,3	5,0	14	16
STV-WF G1/8-AG 6	6	5,4	11,4	G1/8"-AG	9,8	23,6	21,4	25,3	5,0	14	16
STV-WF G1/8-AG 8	8	5,4	14,3	G1/8"-AG	9,8	23,6	23,4	31,3	5,0	14	16
STV-WF G1/8-AG 10	10	10,0	16,7	G1/8"-AG	9,8	23,6	25,2	33,6	5,0	14	17
STV-WF G1/4-AG 4	4	7,2	8,5	G1/4"-AG	9,8	23,9	19,5	29,4	6,7	17	20
STV-WF G1/4-AG 6	6	7,2	11,8	G1/4"-AG	9,8	23,9	22,9	32,9	6,7	17	20
STV-WF G1/4-AG 8	8	7,2	14,5	G1/4"-AG	9,8	23,9	25,6	35,5	6,7	17	20
STV-WF G1/4-AG 10	10	7,2	16,6	G1/4"-AG	10,0	23,9	27,8	37,7	6,7	17	20
STV-WF G3/8-AG 8	8	9,4	14,3	G3/8"-AG	10,0	24,9	26,7	37,6	6,7	22	22
STV-WF G3/8-AG 10	10	9,4	16,7	G3/8"-AG	10,0	24,9	29,2	40,1	6,7	22	22

Tipo	d [mm]	dn [mm]	D1 [mm]	G1	H [mm]	H1 [mm]	L [mm]	LG1 [mm]	SW1 [mm]
STV-T M5-AG 4	4	2,0	8,7	M5-AG	10	14,0	34,0	4,5	8
STV-T G1/8-AG 4	4	3,0	8,7	G1/8"-AG	12	16,0	32,5	5,5	13
STV-T G1/8-AG 6	6	4,0	12,0	G1/8"-AG	14	20,0	41,5	5,5	13
STV-T G1/8-AG 8	8	5,5	14,1	G1/8"-AG	15	22,0	48,7	5,5	13
STV-T G1/4-AG 6	6	4,0	11,3	G1/4"-AG	13	18,4	41,0	7,6	17
STV-T G1/4-AG 8	8	6,5	14,1	G1/4"-AG	17	23,2	48,5	7,6	17
STV-T G1/4-AG 10	10	8,0	16,5	G1/4"-AG	15	23,2	54,9	7,6	17
STV-T G1/4-AG 12	12	8,4	19,6	G1/4"-AG	17	26,6	69,0	7,6	17
SVB-T 4	4	-	8,6	-	17	20,6	34,0	-	-
SVB-T 6	6	-	11,9	-	21	27,0	42,0	-	-
SVB-T 8	8	-	14,4	-	25	31,9	49,0	-	-
SVB-T 10	10	-	16,7	-	28	36,0	55,5	-	-
SVB-T 12	12	-	19,9	-	34	44,0	69,0	-	-
SVB-T 14	14	-	21,3	-	36	46,5	72,0	-	-

Tipo	D [mm]	D1 [mm]	L [mm]	L1 [mm]
VRS-STECC 4x14.9	4	6	15	35
VRS-STECC 6x14.4	6	8	15	35
VRS-STECC 8x18.5	8	8	19	39
VRS-STECC 10x18	10	10	18	42
VRS-STECC 12x16.5	12	14	17	44