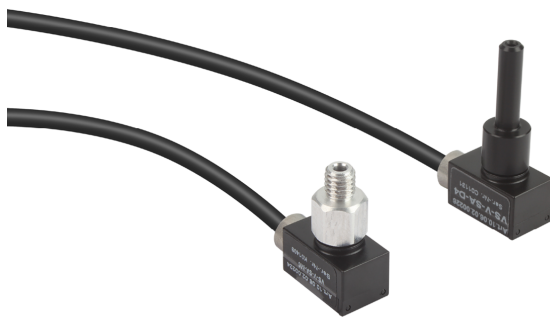


Vacuostats VS-V-SD

Plage de mesure de -1 bar à 0 bar



Vacuostats VS-V-SD

Adaptable à tous secteurs d'activités

Application

- Vacuostat électronique pour la mesure des valeurs du vide directement sur la ventouse
- Analyse décentralisée des signaux
- Traitement des signaux de sortie (ex. via CPE)
- Idéal pour déclencher des signaux de présence de pièces
- Utilisation dans tous les secteurs de la manipulation automatisée

Structure

- Mini-contacteur avec boîtier et câble de raccordement solidement fixé (3 m)
- Livrable soit avec raccord vissé, soit enfichable
- Signal de sortie numérique (configuré sur -600 mbar)

Produits – Points forts

- Vacuostats compacts et légers pour les préhenseurs à vide, optimaux pour les fortes accélérations
- Signaux de sortie précis
- Montage soit par filetage (M3 ou M5) soit sur raccord pneumatique encliquetable (diamètre 4 ou 6 mm)

Code de désignation Vacuostats VS-V-SD

VS	-	V	-	SD	-	60	-	STR6
1		2		3		4		5

1 – Désignation courte

Code	Modèle
VS	VS

2 – Plage de mesure

Code	Plage de mesure en bar
V	-1 à 0

3 – Fonctionnement

Code	Type
SD	Capteur numérique

4 – Point de commutation

Code	Point de commutation in mbar
60	Point de commutation -600

5 – Raccord de vide

Code	Connexion
STR4	STR4 couplage lisse
STR6	STR6 couplage lisse
M3-AG	M3-AG (AG = mâle (M))
M5-AG	M5-AG

Le vacuostat VS-V-SD est livré prêt à être raccordé.

Vacuostats VS-V-SD

Plage de mesure de -1 bar à 0 bar

Données de commande Vacuostats VS-V-SD

Type	Réf. article
VS-V-SD 60 STR4	10.06.02.00259
VS-V-SD 60 STR6	10.06.02.00260
VS-V-SD 60 M3-AG	10.06.02.00258
VS-V-SD 60 M5-AG	10.06.02.00257

Données techniques Vacuostats VS-V-SD

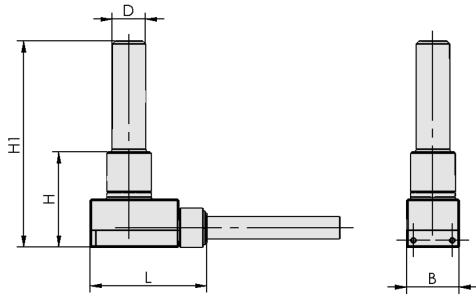
Type	Moyen de mesure	Plage de mesure [bar]	Protection surpression max. [bar]	Précision de la reproduction	Hystérésis	Entrées/sorties	Capacité de commutation max. [mA]	Point de commutation
VS-V-SD 60 STR4	Gaz non agressifs, air sec exempt d'huile	-1,0 ... 0,0 bar	5	± 1% de la plage de mesure	Fixe : env. 20 mbar	-	60	- 600
VS-V-SD 60 STR6	Gaz non agressifs, air sec exempt d'huile	-1,0 ... 0,0 bar	5	± 1% de la plage de mesure	Fixe : env. 20 mbar	1 numérique	60	- 600
VS-V-SD 60 M3-AG	Gaz non agressifs, air sec exempt d'huile	-1,0 ... 0,0 bar	5	± 1% de la plage de mesure	Fixe : env. 20 mbar	-	60	- 600
VS-V-SD 60 M5-AG	Gaz non agressifs, air sec exempt d'huile	-1,0 ... 0,0 bar	5	± 1% de la plage de mesure	Fixe : env. 20 mbar	1 numérique	60	- 600

Type	Affichage	Connexion électrique	Tension	Type de protection IP	Effet de température	Température de travail [°C]	Longueur de câble LK [m]	Poids [g]
VS-V-SD 60 STR4	LED	Câble	10-24V DC	IP 40	± 3 % de la plage de mesure	0 ... 50 °C	3	5
VS-V-SD 60 STR6	LED	Câble	10-24V DC	IP 40	± 3 % de la plage de mesure	0 ... 50 °C	3	5
VS-V-SD 60 M3-AG	LED	Câble	10-24V DC	IP 40	± 3 % de la plage de mesure	0 ... 50 °C	3	5
VS-V-SD 60 M5-AG	LED	Câble	10-24V DC	IP 40	± 3 % de la plage de mesure	0 ... 50 °C	3	5

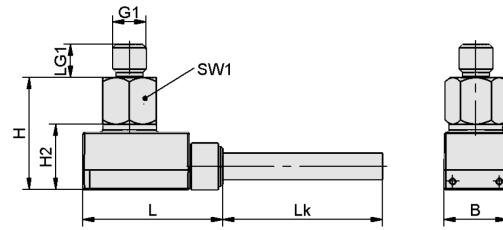
Vacuostats VS-V-SD

Plage de mesure de -1 bar à 0 bar

Données de construction Vacuostats VS-V-SD



VS-V-SD-STR4, VS-V-SD-STR6



VS-V-SD-M3, VS-V-SD-M5

Vacuostats VS-V-SD

Plage de mesure de -1 bar à 0 bar

Données de construction Vacuostats VS-V-SD

Type	B [mm]	D [mm]	G1	H [mm]	H1 [mm]	H2 [mm]	L [mm]	LG1 [mm]	Lk [m]	SW1 [mm]
VS-V-SD 60 STR4	9,5	4	-	17,2	32,2	10	21	-	3	-
VS-V-SD 60 STR6	9,5	6	-	17,2	37,2	10	21	-	3	-
VS-V-SD 60 M3-AG	9,5	-	M3-M	16,9	-	10	21	3	3	8
VS-V-SD 60 M5-AG	9,5	-	M5-M	16,9	-	10	21	5	3	8