

Clapets anti-retour RSV

Diamètre nominal de 6 mm à 54 mm



Adaptable à tous secteurs d'activités

Application

- Clapet anti-retour pour un système de protection en cas de coupure de courant ou panne du générateur de vide
- Utilisable pour des matières étanches, également dans des systèmes d'économie d'énergie
- La position de montage n'a pas d'importance



Clapets anti-retour RSV

Structure

- Vanne à siège à ressort
- Boîtier en laiton (RSV 6 en aluminium)
- Siège en caoutchouc synthétique, joint en nylon
- Ressort en inox

Nos points forts...

- Clapet anti-retour comme vanne à siège
- Large palette de dimensions nominales
- Dimensions de montage minimales

Vos avantages...

- Fermeture de la conduite de vide pour maintien du vide dans le système en cas de panne de courant, par exemple
- Débits nominaux bas et élevés possible
- Utilisable également dans des endroits exigus



Code de désignation Clapets anti-retour RSV

RSV	-	6	-	G1/4-IG
1		2		3

1 – Désignation courte

Code	Modèle
RSV	RSV

2 – Diamètre nominal

Code	Diamètre nominal en mm
6...54	6 à 54

3 – Connexion

Code	Connexion
G1/4-IG	G1/4-IG (IG = femelle (F))
G3/8-IG	G3/8-IG
G1/2-IG	G1/2-IG
G3/4-IG	G3/4-IG
G1-IG	G1-IG
G1-1/4-IG	G1-1/4-IG
G1-1/2-IG	G1-1/2-IG
G2-IG	G2-IG

Le clapet anti-retour RSV est livré prêt à être raccordé.



Clapets anti-retour RSV

Diamètre nominal de 6 mm à 54 mm



Données de commande Clapets anti-retour RSV

Type	Réf. article
RSV 6 G1/4-IG	10.05.05.00116
RSV 14 G3/8-IG	10.05.05.00002
RSV 18 G1/2-IG	10.05.05.00003
RSV 20 G3/4-IG	10.05.05.00004
RSV 28 G1-IG	10.05.05.00005
RSV 36 G1-1/4-IG	10.05.05.00006
RSV 42 G1-1/2-IG	10.05.05.00007
RSV 54 G2-IG	10.05.05.00008

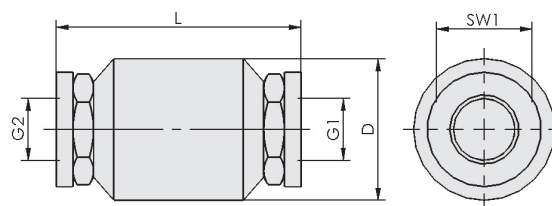
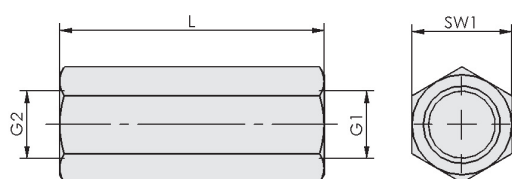


Données techniques Clapets anti-retour RSV

Type	Diamètre nominal [mm]	Débit nominal [m³/h]	Débit nominal [l/min]	Différence pression d'ouvert [mbar]	Température de travail [°C]	Poids [kg]
RSV 6 G1/4-IG	6	5	84	200	-10 ... 70	0,04
RSV 14 G3/8-IG	14	20	334	20	-20 ... 100	0,18
RSV 18 G1/2-IG	18	26	434	20	-20 ... 100	0,19
RSV 20 G3/4-IG	20	45	750	20	-20 ... 100	0,27
RSV 28 G1-IG	28	75	1.250	20	-20 ... 100	0,49
RSV 36 G1-1/4-IG	36	125	2.084	20	-20 ... 100	0,74
RSV 42 G1-1/2-IG	42	200	3.334	20	-20 ... 100	0,98
RSV 54 G2-IG	54	350	5.834	20	-20 ... 100	1,11



Dimensions Clapets anti-retour RSV



RSV 6

RSV 14 - 54

Type	D [mm]	G1	G2	L [mm]	SW1 [mm]
RSV 6 G1/4-IG	-	G1/4"-F	G1/4"-F	43	16
RSV 14 G3/8-IG	34	G3/8"-F	G3/8"-F	59	23
RSV 18 G1/2-IG	34	G1/2"-F	G1/2"-F	62	27
RSV 20 G3/4-IG	41	G3/4"-F	G3/4"-F	69	33
RSV 28 G1-IG	52	G1"-F	G1"-F	84	40
RSV 36 G1-1/4-IG	63	G1-1/4"-F	G1-1/4"-F	88	50
RSV 42 G1-1/2-IG	71	G1-1/2"-F	G1-1/2"-F	96	50
RSV 54 G2-IG	87	G2"-F	G2"-F	100	70

