

Dichtschnüre DI-SCHN

Durchmesser von 4 mm bis 12 mm



Eignung für branchenspezifische Anwendungen

Anwendung

- Dichtschnur zur Herstellung spezieller Saugplatten im Eigenbau
- Anpassung des Saugers an die Abmessungen von Sonderwerkstücken
- Handhabung von Span- und MDF-Platten mit Aussparungen

Dichtschnüre DI-SCHN

Aufbau

- Widerstandsfähige Dichtschnüre in unterschiedlichen Durchmessern und Profilquerschnitten aus silikonfreiem Moosgummi

Produkthighlights

- Profilierte Dichtschnur als Meterware für den Eigenbau von Sauggreifern in jeder gewünschten Form
- Breites Spektrum an Durchmessern für unterschiedlichste Werkstücke

Bestellschlüssel Dichtschnüre DI-SCHN

| | | | | | | |
|---------|---|---|---|-------------|---|----|
| DI-SCHN | – | 8 | – | MOS EPDM-20 | – | SL |
| 1 | | 2 | | 3 | | 4 |

1 – Kurzbezeichnung

| Code | Ausführung |
|---------|------------|
| DI-SCHN | DI-SCHN |

2 – Durchmesser

| Code | Durchmesser in mm |
|--------|-------------------|
| 6...12 | ø 6 bis 12 |

3 – Material

| Code | Material |
|---------|----------------------------|
| MOS- | Ethylen-Propylen-Kautschuk |
| EPDM-20 | Moosgummi |

4 – Produktergänzung

| Code | Typ |
|------|---------|
| SL | Schlitz |

Die Dichtschnur DI-SCHN wird in der gewünschten Länge geliefert. Verrechnungseinheit 1 m.

Bestelldaten Dichtschnüre DI-SCHN

| Typ | Artikel-Nr. |
|--------------------------|----------------|
| DI-SCHN 6 MOS EPDM-20 | 10.07.04.00001 |
| DI-SCHN 8 MOS EPDM-20 | 10.07.04.00002 |
| DI-SCHN 8 MOS EPDM-20 SL | 10.07.04.00005 |
| DI-SCHN 10 MOS EPDM-20 | 10.07.04.00003 |
| DI-SCHN 12 MOS EPDM-20 | 10.07.04.00004 |

Dichtschnüre DI-SCHN

Durchmesser von 4 mm bis 12 mm

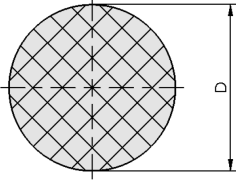
Technische Daten Dichtschnüre DI-SCHN

| Typ | Min. Verlegeradius [mm] | Einsatztemperatur min. [°C] | Einsatztemperatur max. [°C] | Empfohlene Nutbreite x Nuttiefe [mm] | Länge max. [m] |
|--------------------------|-------------------------|-----------------------------|-----------------------------|--------------------------------------|----------------|
| DI-SCHN 6 MOS EPDM-20 | 10 | -25 | 70 | 6 x 4.2 | 200 |
| DI-SCHN 8 MOS EPDM-20 | 10 | -25 | 70 | 8 x 5.6 | 200 |
| DI-SCHN 8 MOS EPDM-20 SL | 10 | -25 | 70 | 8 x 5.6 | 50 |
| DI-SCHN 10 MOS EPDM-20 | 10 | -25 | 70 | 10 x 7 | 100 |
| DI-SCHN 12 MOS EPDM-20 | 10 | -25 | 70 | 12 x 8.4 | 100 |

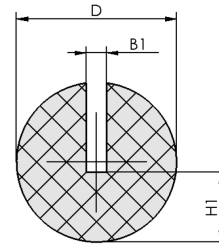
Dichtschnüre DI-SCHN

Durchmesser von 4 mm bis 12 mm

Konstruktionsdaten Dichtschnüre DI-SCHN



DI-SCHN 6 - 12



DI-SCHN 8 SL

Dichtschnüre DI-SCHN

Durchmesser von 4 mm bis 12 mm

Konstruktionsdaten Dichtschnüre DI-SCHN

| Typ* | B1 [mm] | D [mm] | H1 [mm] |
|--------------------------|---------|--------|---------|
| DI-SCHN 6 MOS EPDM-20 | - | 6 | - |
| DI-SCHN 8 MOS EPDM-20 | - | 8 | - |
| DI-SCHN 8 MOS EPDM-20 SL | 1 | 8 | 3,5 |
| DI-SCHN 10 MOS EPDM-20 | - | 10 | - |
| DI-SCHN 12 MOS EPDM-20 | - | 12 | - |

*Zulässige Maßtoleranzen für Elastomerteile nach DIN ISO 3302-1 E3