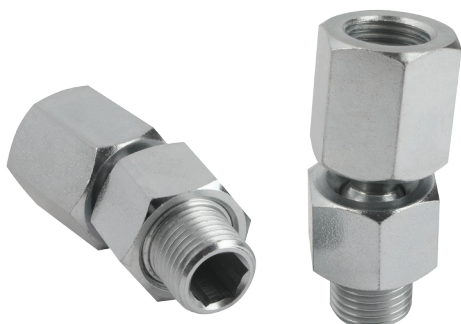
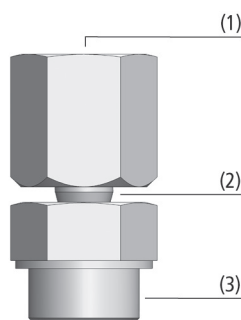


# Giunti sferico KGL

Raccordo filettato da G1/8" a G1/2"



Giunti sferico KGL



Design Giunti sferico KGL



Esempio di montaggio giunti sferico KGL

## Idonei per applicazioni specifiche del settore

### Applicazione

- Giunto sferico per la movimentazione di pezzi obliqui mediante ventose grandi o piastra di aspirazione
- Manipolazione di pannelli grandi (ad es. lamiera, legno) che potrebbero rimanere agganciati durante il sollevamento (l'adeguamento mediante KGL impedisce lo sgancio anticipato dovuto al carico unilaterale)
- In combinazione con i aste a molla per la compensazione delle differenze di altezza e delle asperità

### Struttura

- Sfera e sede in acciaio zincato (KGL...) o in acciaio (KGL...A2)
- Sfera e sede (2) con O-ring per la massima tenuta a vuoto
- Raccordo filettato in alto (1) ed in basso (3) in diverse misure
- Inclinazione (massima) 15°

### I nostri punti di forza...

- Appoggio snodato su tutti i lati di ventose e piastre aspiranti
- Giunto snodato a tenuta, adatto a carichi pesanti
- Centro di rotazione basso dello snodo

### I vostri vantaggi...

- Ottimo adeguamento alle superfici di pezzi obliqui
- Movimentazione sicura
- Usura minima della ventosa durante la posa su superfici oblique

Raccordo filettato da G1/8" a G1/2"

**Codice modello Giunti sferico KGL**

<b>KGL</b>	-	<b>G1/8-IG</b>	-	<b>G1/8-AG</b>	-	<b>A2</b>
<b>1</b>		<b>2</b>		<b>3</b>		<b>4</b>

**1 – Denominazione in breve**

Codice	Esecuzione
KGL	KGL

**2 – Attacco 1**

Codice	Attacco
G1/8-IG	G1/8-IG (IG = femmelle)
G1/4-IG	G1/4-IG
G1/2-IG	G1/2-IG

**3 – Attacco 2**

Codice	Attacco
G1/8-AG	G1/8-AG (AG = maschio)
G1/4-AG	G1/4-AG
G1/2-AG	G1/2-AG
M10x1.25-AG	M10x1,25-AG

**4 – Materiale**

Codice	Materiale
-	Acciaio zincato
A2	Acciaio inox

Il giunto sferico KGL viene fornito come prodotto finito per connessione.

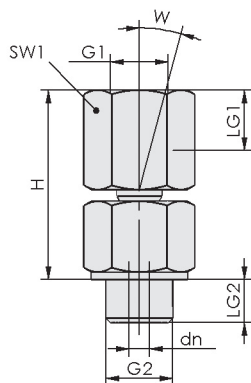
**Dati di ordinazione Giunti sferico KGL**

Tipo	N. articolo
KGL G1/8-IG G1/8-AG A2	10.01.03.00109
KGL G1/4-IG G1/4-AG	10.01.03.00110
KGL G1/4-IG M10x1.25-AG	10.01.03.00137
KGL G1/2-IG G1/2-AG	10.01.03.00111

**Dati tecnici Giunti sferico KGL**

Tipo	Carico verticale [N]	Peso [g]
KGL G1/8-IG G1/8-AG A2	300	26
KGL G1/4-IG G1/4-AG	1.500	67
KGL G1/4-IG M10x1.25-AG	1.500	67
KGL G1/2-IG G1/2-AG	2.500	116

Raccordo filettato da G1/8" a G1/2"

**Dati di costruzione Giunti sferico KGL**

KGL

Tipo	dn [mm]	G1	G2	H [mm]	LG1 [mm]	LG2 [mm]	SW1 [mm]	W [°]
KGL G1/8-IG G1/8-AG A2	2,0	G1/8"-IG	G1/8"-AG	27	8,5	7	14	15
KGL G1/4-IG G1/4-AG	3,5	G1/4"-IG	G1/4"-AG	38	12,0	10	19	15
KGL G1/4-IG M10x1.25-AG	3,5	G1/4"-IG	M10x1.25-AG	38	12,0	10	19	15
KGL G1/2-IG G1/2-AG	4,0	G1/2"-IG	G1/2"-AG	40	14,0	12	24	15

Schmalz -  
L'impresaVentose  
a vuotoDispositivi di  
presa specialiSistemi  
di presaSistemi di  
bloccaggio**Elementi di  
fissaggio**Generatori  
di vuotoSistemi  
di valvoleInterruttore  
e controlloFiltri e  
collegamenti

Servizi

Contatti

Glossario

Indice  
analitico