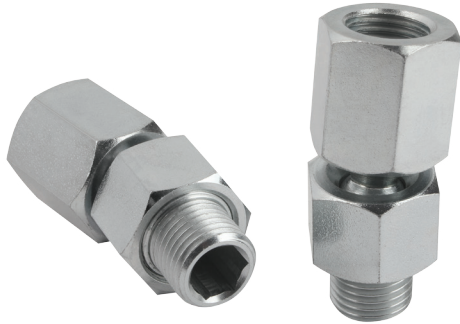
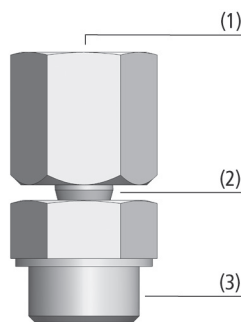


Articulaciones esféricas KGL

Rosca de conexión de G1/8" a G1/2"



Articulaciones esféricas KGL



Diseño del sistema Articulaciones esféricas KGL



Ejemplo de montaje articulaciones esféricas KGL

Adecuado para aplicaciones específicas de ramo

Aplicación

- Articulaciones esféricas para la manipulación de piezas en un plano inclinado mediante ventosas de gran superficie o placas de ventosa
- Manipulación de grandes planchas (p. ej., chapa, madera) que tras ser elevadas quedan suspendidas: la adaptación mediante KGL evita que la plancha se suelte prematuramente por la fuerza lateral
- En combinación con bielas elásticas, para compensar diferencias de altura y desniveles

Diseño

- Esfera y cojinete de acero galvanizado (KGL...) o de acero inoxidable (KGL...A2)
- Esfera y cojinete (2) herméticos al vacío mediante junta anular
- Rosca de conexión superior (1) e inferior (3) en distintos tamaños
- Ángulo (máx.) de adaptabilidad 15°

Nuestras prestaciones...

- Articulación esférica omnidireccional para ventosas y placas de ventosa
- Articulación esférica hermética de alta resistencia
- Bajo punto de giro de la ventosa

Su beneficio...

- Excelente adaptación a las superficies inclinadas de las piezas
- Manipulación segura
- Mínimo desgaste de la ventosa al colocarse en superficies inclinadas

Articulaciones esféricas KGL

Rosca de conexión de G1/8" a G1/2"



Clave de nomenclatura Articulaciones esféricas KGL

KGL	-	G1/8-IG	-	G1/8-AG	-	A2
1		2		3		4

1 - Designación breve

Código	Diseño
KGL	KGL

2 - Conexión 1

Código	Conexión
G1/8-IG	G1/8-IG (IG = hembra (HE))
G1/4-IG	G1/4-IG
G1/2-IG	G1/2-IG

3 - Conexión 2

Código	Conexión
G1/8-AG	G1/8-AG (AG = macho (MA))
G1/4-AG	G1/4-AG
G1/2-AG	G1/2-AG
M10x1.25-AG	M10x1,25-AG

4 - Material

Código	Material
-	Acero galvanizado
A2	Acero inoxidable

La articulación esférica KGL se suministra como producto listo para su conexión.



Datos de pedido Articulaciones esféricas KGL

Tipo	Número de artículo
KGL G1/8-IG G1/8-AG A2	10.01.03.00109
KGL G1/4-IG G1/4-AG	10.01.03.00110
KGL G1/4-IG M10x1.25-AG	10.01.03.00137
KGL G1/2-IG G1/2-AG	10.01.03.00111



Datos técnicos Articulaciones esféricas KGL

Tipo	Carga vertical [N]	Peso [g]
KGL G1/8-IG G1/8-AG A2	300	26
KGL G1/4-IG G1/4-AG	1.500	67
KGL G1/4-IG M10x1.25-AG	1.500	67
KGL G1/2-IG G1/2-AG	2.500	116

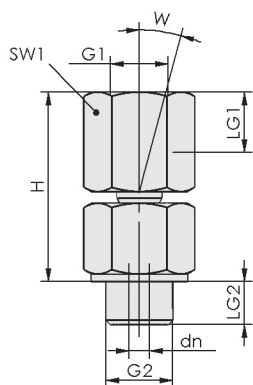


Articulaciones esféricas KGL

Rosca de conexión de G1/8" a G1/2"



Datos de diseño Articulaciones esféricas KGL



KGL

Tipo	dn [mm]	G1	G2	H [mm]	LG1 [mm]	LG2 [mm]	SW1 [mm]	W [°]
KGL G1/8-IG G1/8-AG A2	2,0	G1/8"-HE	G1/8"-MA	27	8,5	7	14	15
KGL G1/4-IG G1/4-AG	3,5	G1/4"-HE	G1/4"-MA	38	12,0	10	19	15
KGL G1/4-IG M10x1.25-AG	3,5	G1/4"-HE	M10x1.25-MA	38	12,0	10	19	15
KGL G1/2-IG G1/2-AG	4,0	G1/2"-HE	G1/2"-MA	40	14,0	12	24	15

Schmalz –
La empresa

Ventosas
de vacío

Carras
especiales

Sistemas
de vacío

Sistemas
de fijación

Elementos
de fijación

Generadores
de vacío

Técnica de
válvulas

Interruptores
y control

Filtros y
uniones

Servicios

Contacto

Glosario

Índice de
productos

