

# Supports pour profils en métal léger HTR-STA

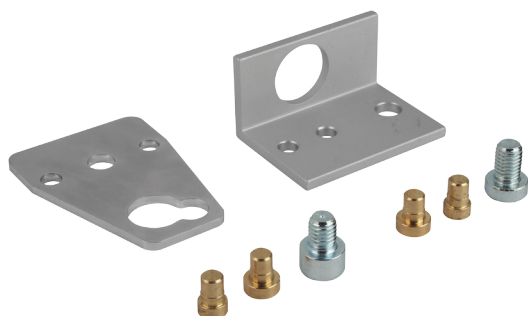
Réceptions de tiges de M5 à G1/4"



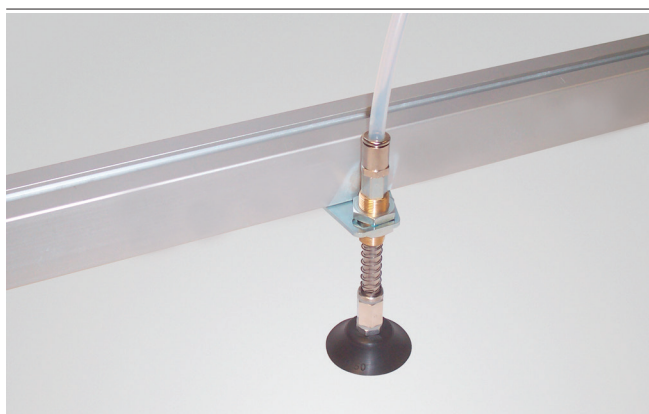
Adaptable à tous secteurs d'activités

## Application

- Support pour le montage de ventouses et de tiges à ressorts sur les profils en métal léger



Supports pour profils en métal léger HTR-STA



Composition des Supports pour profils en métal léger HTR-STA



Exemple de montage supports HTR-STA WI

## Structure

- Dimension 47 : support en tôle d'acier avec perçages de montage
- Dimension 55 et 62 : profil équerre en aluminium avec perçages de montage
- Livré avec vis de fixation M8 et blocage de position

## Nos points forts...

- Montage coulissant sur les profils en métal léger avec rainure
- Montage direct des ventouses ou de la tige à ressorts
- Convient aux tiges à ressorts de M5 à G 1/4"

## Vos avantages...

- Adaptation d'utilisations, remplacement rapide, temps d'équipement courts
- Utilisation universelle
- Polyvalence

Schmalz –  
L'entreprise

Ventouses  
à vide

Préhenseurs  
spéciaux

Systèmes de  
préhension

Systèmes de  
bridage

Éléments  
de fixation

Générateurs  
de vide

Technique  
de vannes

Interrupteurs  
et contrôle

Filtres et  
raccords

Services

Contact

Glossaire

Index des  
produits



# Supports pour profils en métal léger HTR-STA

Réceptions de tiges de M5 à G1/4"

## Code de désignation Supports pour profils en métal léger HTR-STA



### 1 - Désignation courte

Code	Modèle
HTR-STA	HTR-STA

### 2 - Longueur

Code	Longueur en mm
47...62	47 à 62

### 3 - Connexion Traverse

Code	Connexion
1N	1 coulisseau

### 4 - Connexion tige à ressort

Code	Diamètre en mm
D10/D16..D30	ø 11/17 à 31

### 5 - Forme

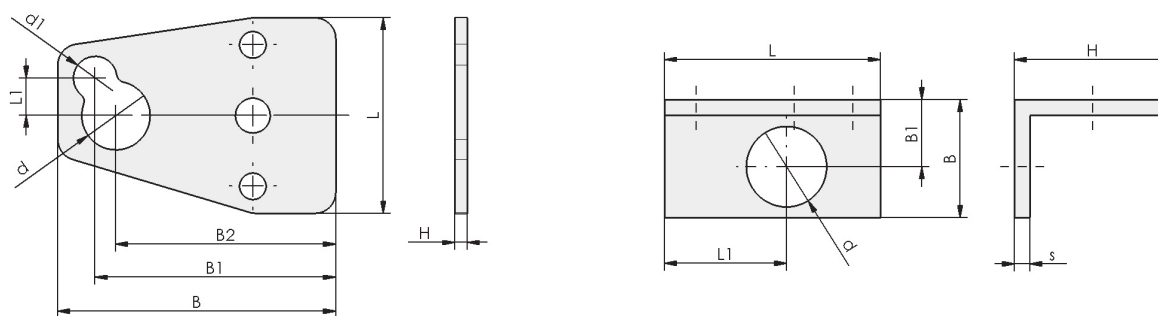
Code	Type
FL	Plate
WI	Angle

Le support pour profils en métal léger HTR-STA est livré prêt à être raccordé ; avec vis de fixation et blocage de position inclus.

## Données de commande Supports pour profils en métal léger HTR-STA

Type	Réf. article
HTR-STA 47 1N D10/16 FL	10.08.03.00085
HTR-STA 55 1N D20 WI	10.08.03.00086
HTR-STA 62 1N D30 WI	10.08.03.00148

## Dimensions Supports pour profils en métal léger HTR-STA



HTR-STA FL

HTR-STA WI

Type	B [mm]	B1 [mm]	B2 [mm]	d [mm]	d1 [mm]	H [mm]	L [mm]	L1 [mm]	s [mm]
HTR-STA 47 1N D10/16 FL	67	58	53	17	11	3	47	9	-
HTR-STA 55 1N D20 WI	30	17	-	21	-	40	55	31	4
HTR-STA 62 1N D30 WI	50	27	-	31	-	40	62	40	5

Schmalz - L'entreprise

Ventouses à vide

Préhenseurs spéciaux

Systèmes de préhension

Systèmes de bridage

Éléments de fixation

Générateurs de vide

Technique de vannes

Interrupteurs et contrôle

Filtres et raccords

Services

Contact

Glossaire

Index des produits