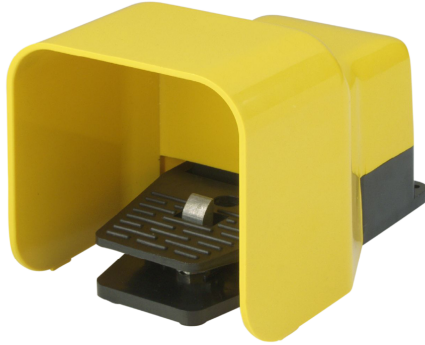


Interruptor operado por el pie FU



Interruptor operado por el pie FU

Diseño

- Válv. asiento con control de pedal, zinc mold. presión
- Carcasa y tapa de protección de nylon
- Juntas de goma resistente al aceite
- Disponible con y sin enclavamiento
- Realizada como válvula de 3/2 vías
- Con filtro en la salida de la ventilación

Adecuado para aplicaciones específicas de ramo

Aplicación

- Control de aire comprimido y de vacío en puestos de trabajo manual sin limitación de la actividad manual
- Uso en mesas de fijación y de procesamiento
- Uso en dispositivos de medición y de control

Lo más destacado del producto

- Válvula multivía con control de la presión del pie; las manos permanecen libres
- Hecho de una robusta fundición de zinc, adecuado para el vacío y el aire comprimido
- Válvula multivía 3/2 controlada manualmente para la conexión, desconexión y ventilación